

Rozbudowa nawierzchni ciągu dróg gminnych nr 312315, 312316,

312317 Mikołajew – Pruski – Pilichy ok. 3,8 km.

INWESTOR:

Gmina Łęczycza, ul. M. Konopnickiej 14, 99-100 Łęczycza

PRZEDMIOT OPRACOWANIA:

Sposób odwodnienia ciągu dróg gminnych nr 312315, 312316, 312317 Mikołajew – Pruski – Pilichy

STAN ISTNIEJĄCY:

Objęty opracowaniem odcinek drogi gminnej przebiega przez tereny rolnicze z zabudową zagrodową. Istniejący nasyp drogowy ulepszony miejscowo pospółką. Odwodnienie drogi zróżnicowane. Istniejące rowy przydrożne zamulone. Na pozostałych odcinkach odwodnienie powierzchniowo – wgłębne.

ROZWIĄZANIA PROJEKTOWE:

W celu odprowadzenia wód opadowych i roztopowych z korony drogi zostaną oczyszczone istniejące rowy z namułu oraz wykonane nowe rowy przydrożne odparowujące:

- od km 0+000 do km 0+080 – lewostronny
- ok. km 0+080 do km 0+100 - obustronny
- od km 0+100 do km 0+200 - prawostronny
- od km 0+200 do km 0+420 – obustronny
- od km 0+420 do km 0+470 – prawostronny
- od km 0+470 do km 1+000 – obustronny
- od km 1+000 do km 1+050 – prawostronny
- od km 1+050 do km 1+170 – obustronny
- od km 1+170 do km 1+230 – lewostronny
- od km 1+230 do km 1+400 – obustronny
- od km 1+400 do km 1+590 – lewostronny
- od km 1+590 do km 1+630 – prawostronny
- od km 1+630 do km 1+760 – obustronny
- od km 1+760 do km 1+840 – powierzchniowo – wgłębne
- od km 1+840 do km 2+230 – prawostronny
- od km 2+230 do km 3+670 – obustronny
- od km 3+670 do km 3+760 - prawostronny

Wykonanie przepustów pod drogami i zjazdami:

Należy wykonać przepusty rurowe z rur polietylenowych HDPE spiralnie karbowanych o średnicy 40 cm wraz ze ściankami czołowymi:

- P1 – km 0+182 – dł. 7m
- P2 – km 0+519 – dł. 7m
- P3 – km 0+535 – dł. 7m

- P4 – km 0+900 – dł. 7m
- P5 – km 0+975 – dł. 7m
- P6 – km 1+050 – dł. 7m
- P7 – km 1+590 – dł. 7m
- P8 – km 2+050 – dł. 7m
- P9 – km 2+415 – dł. 7m
- P10 – km 3+330 – dł. 7m
- P11 – km 3+570 – dł. 7m
- P12 – km 3+625 – dł. 7m
- P13 – km 3+760 – dł. 12m

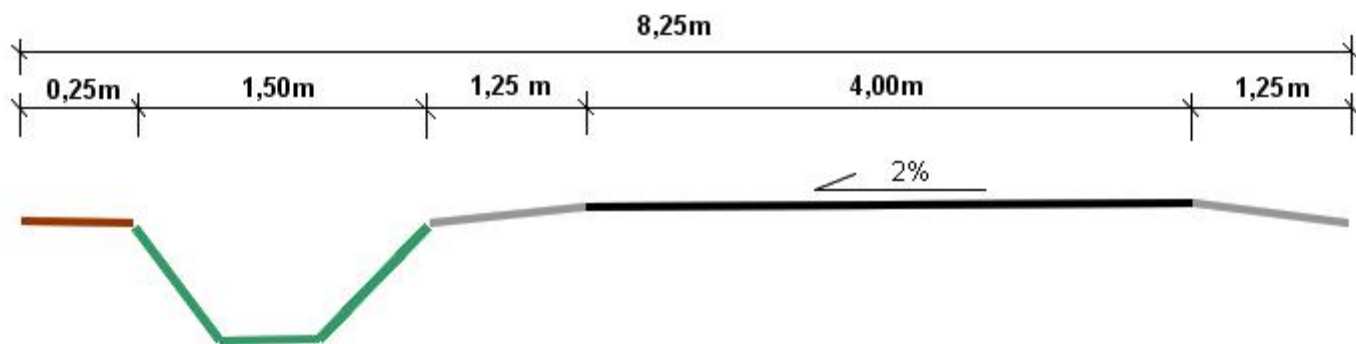
Rozwiązania projektowe zostały przedstawione w załącznikach graficznych

ZAŁĄCZNIKI:

1. Rys. 1 - 5
2. Przekrój poprzeczny drogi - rów prawostronny
3. Przekrój poprzeczny drogi - rów lewostronny
4. Przekrój poprzeczny drogi - rów obustronny

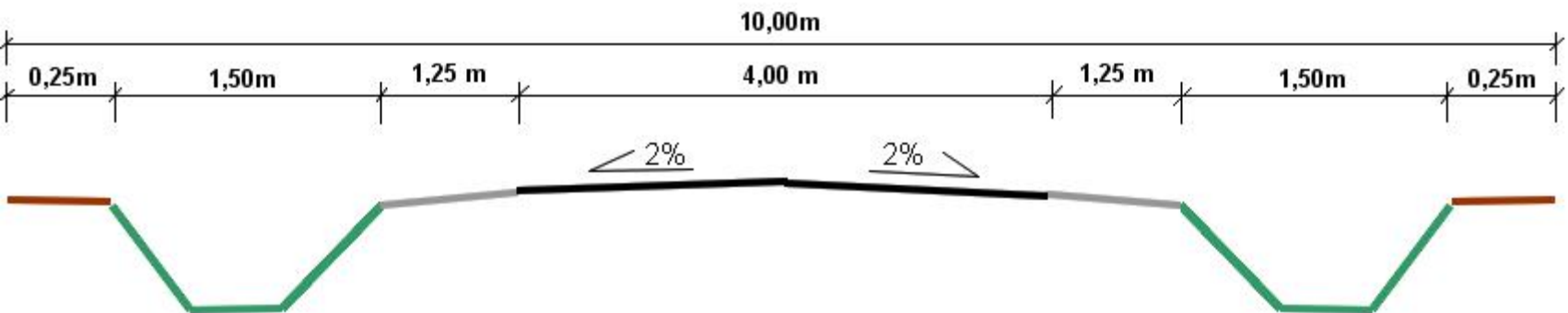
Mikołajew, Pruszki, Pilichy

Przekrój poprzeczny drogi



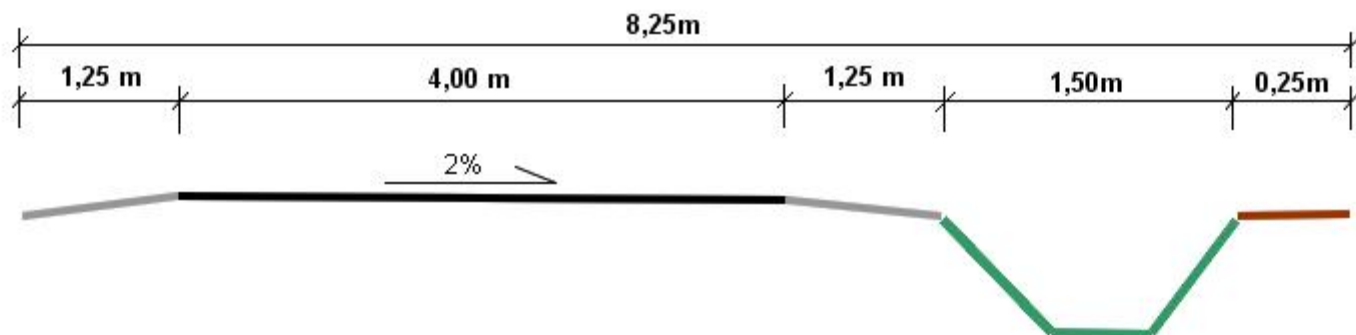
Mikołajew, Pruski, Pilichy

Przekrój poprzeczny drogi

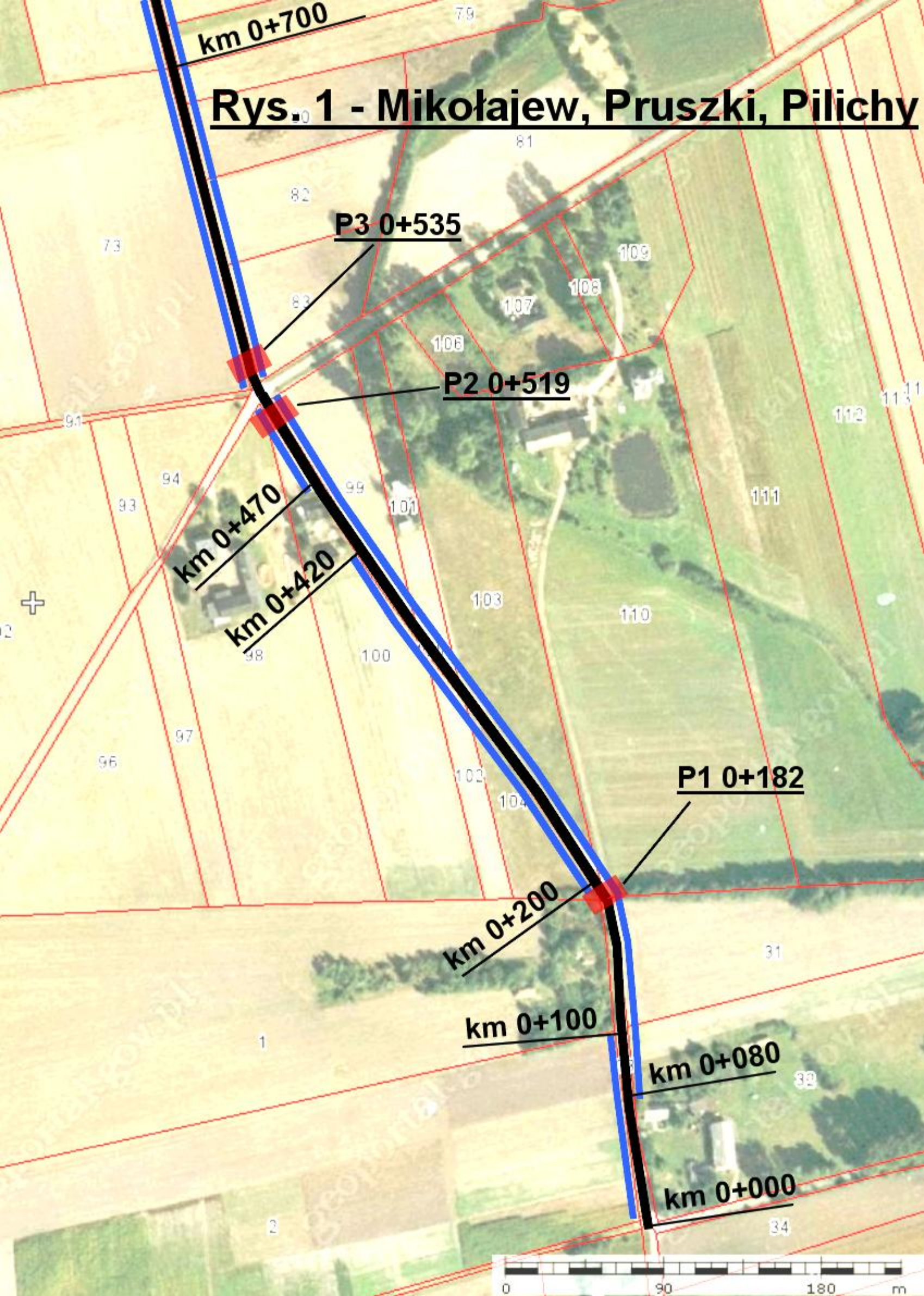


Mikołajew, Pruszki, Pilichy

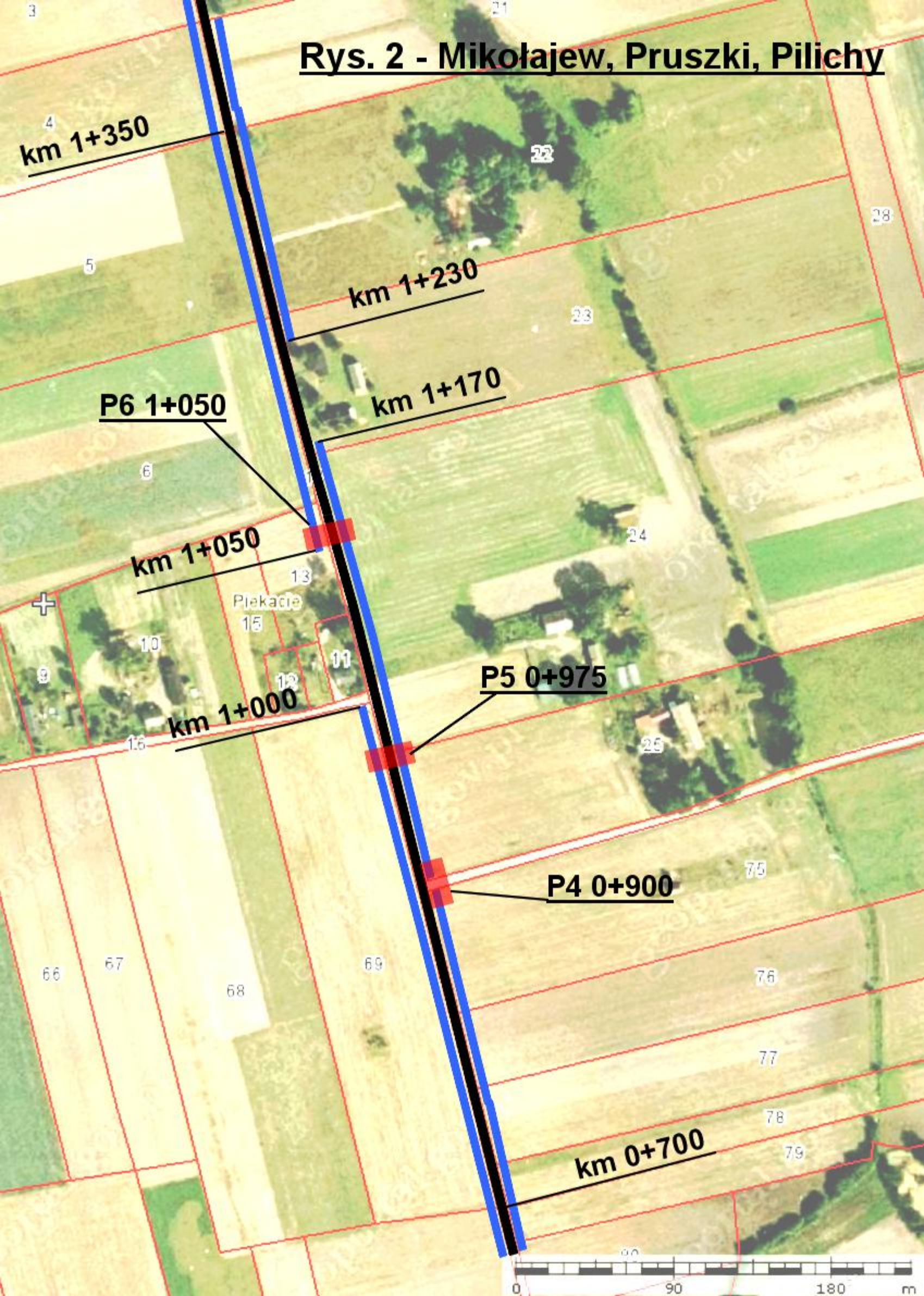
Przekrój poprzeczny drogi



Rys. 1 - Mikołajew, Pruszkki, Pilichy

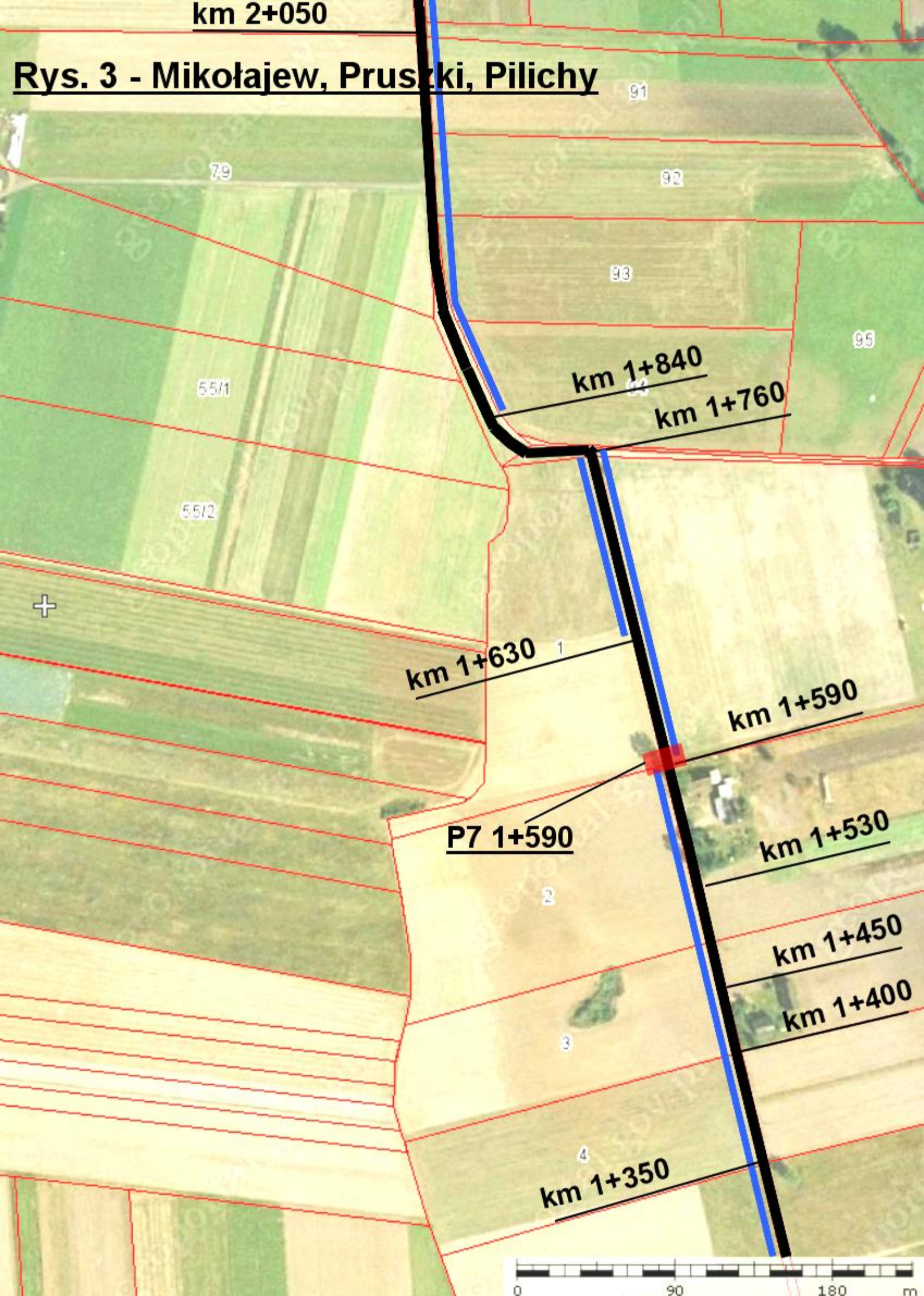


Rys. 2 - Mikołajew, Pruszkki, Pilichy

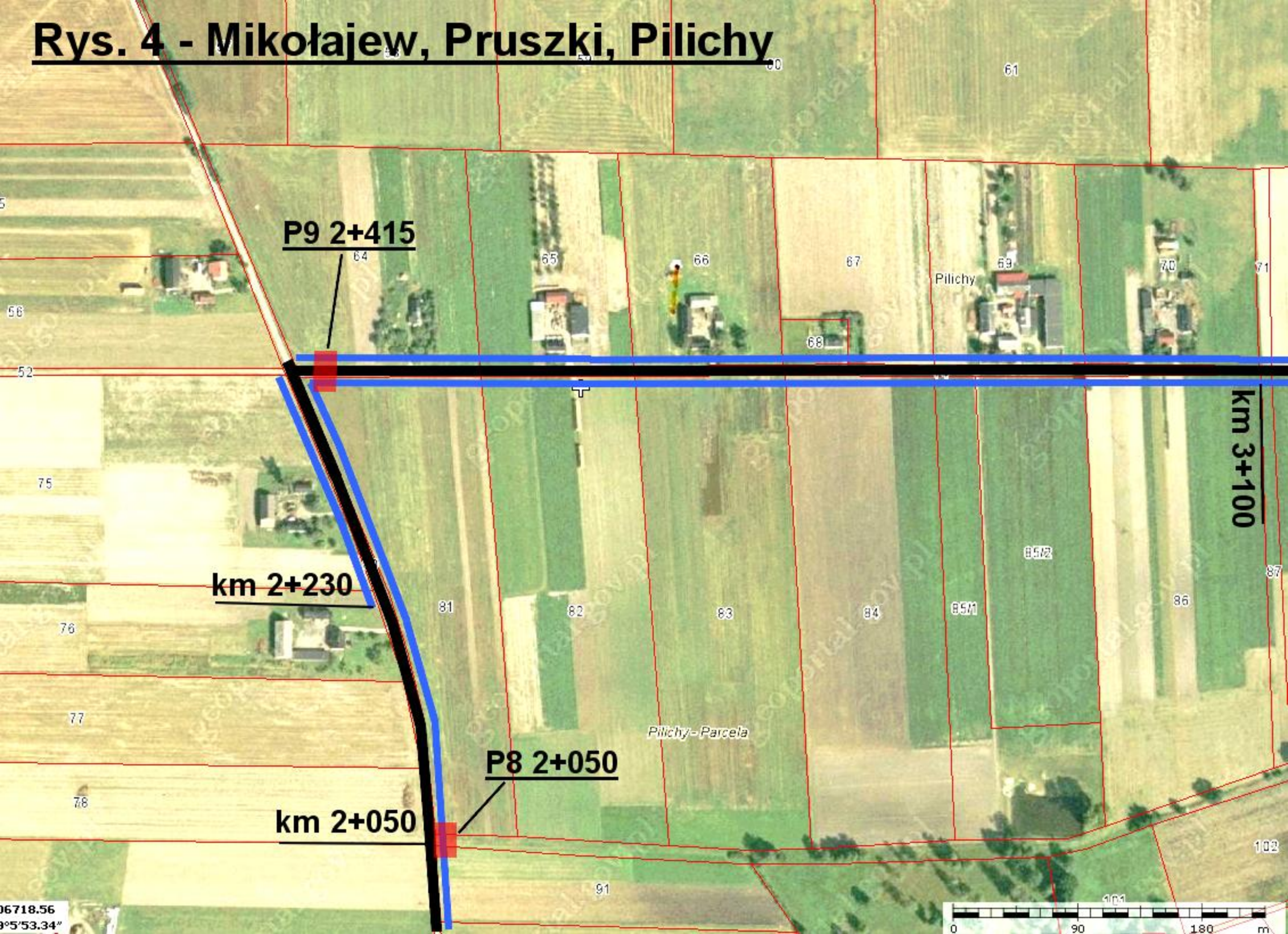


km 2+050

Rys. 3 - Mikołajew, Pruszyki, Pilichy



Rys. 4 - Mikołajew, Pruszkki, Pilichy



P9 2+415

km 2+230

P8 2+050

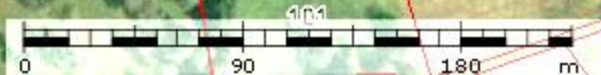
km 2+050

km 3+100

Pilichy

Pilichy-Parcela

06718.56
9°5'53.34"



Rys. 5 - Mikołajew, Pruszek, Pilichy

