



Urząd Gminy w Łęczycy,
99-100 Łęczyca, ul. M. Konopnickiej 14

tel. 24-388-21-17, fax 24-388-37-65, sekretariat@gminaleczyca.pl
NIP 775-12-45-326, REGON 610018485, EKD 7511

Łęczyca 18 marzec 2010

POSTĘPOWANIE PRZETARGOWE

OPRACOWANIE DOKUMENTACJI PROJEKTOWEJ NA BUDOWE, PRZEBUDOWĘ ORAZ ROZBUDOWE DRÓG NA TERENIE GMINY ŁĘCZYCA

ZAŁĄCZNIK GRAFICZNY

ZADANIE 2

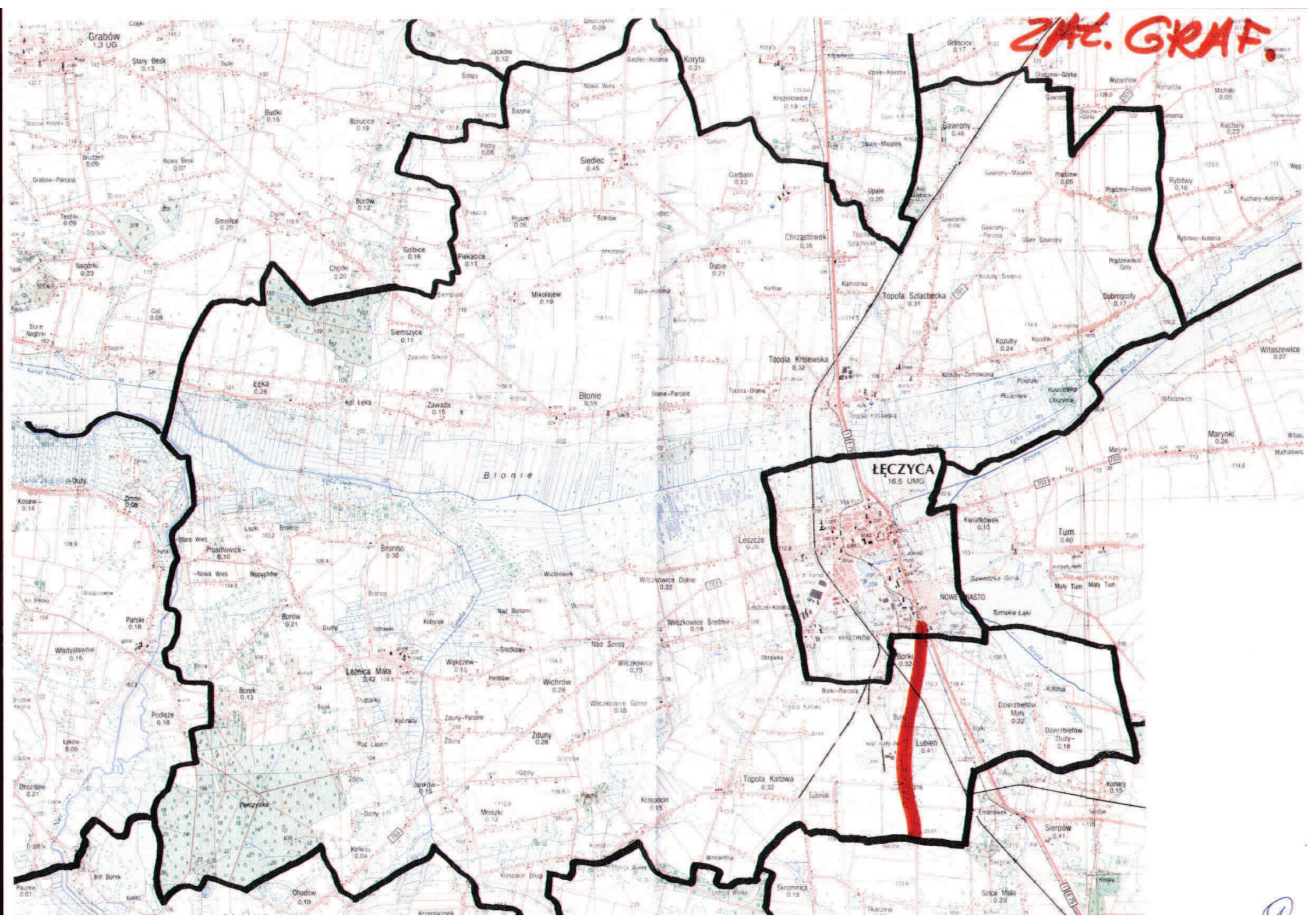
OPRACOWANIE DOKUMENTACJI PROJEKTOWEJ NA **PRZEBUDOWĘ** DROGI POWIATOWEJ Nr 5168 E W
MIEJSCOWOŚCI BORKI-LUBIEŃ, NA TERENIE GMINY ŁĘCZYCA

ZAKRES:

I. Przebudowa odcinka drogi powiatowej

- Długość odcinka drogi - ok. 3,5 km,
- Długość odcinka ciągu pieszo-rowerowego - ok. 3,5 km.

ZŁE. GRAF.



Grabów 1.3 UG

Stary Biesk 0.13

Jacków 0.12

Siedlec 0.45

Gólcice 0.17

Gawrony 0.48

LĘCZYCA 16.5 UMG

Błonie

Lęczyca Mała 0.42

Borki 0.32

Lubień 0.41

11

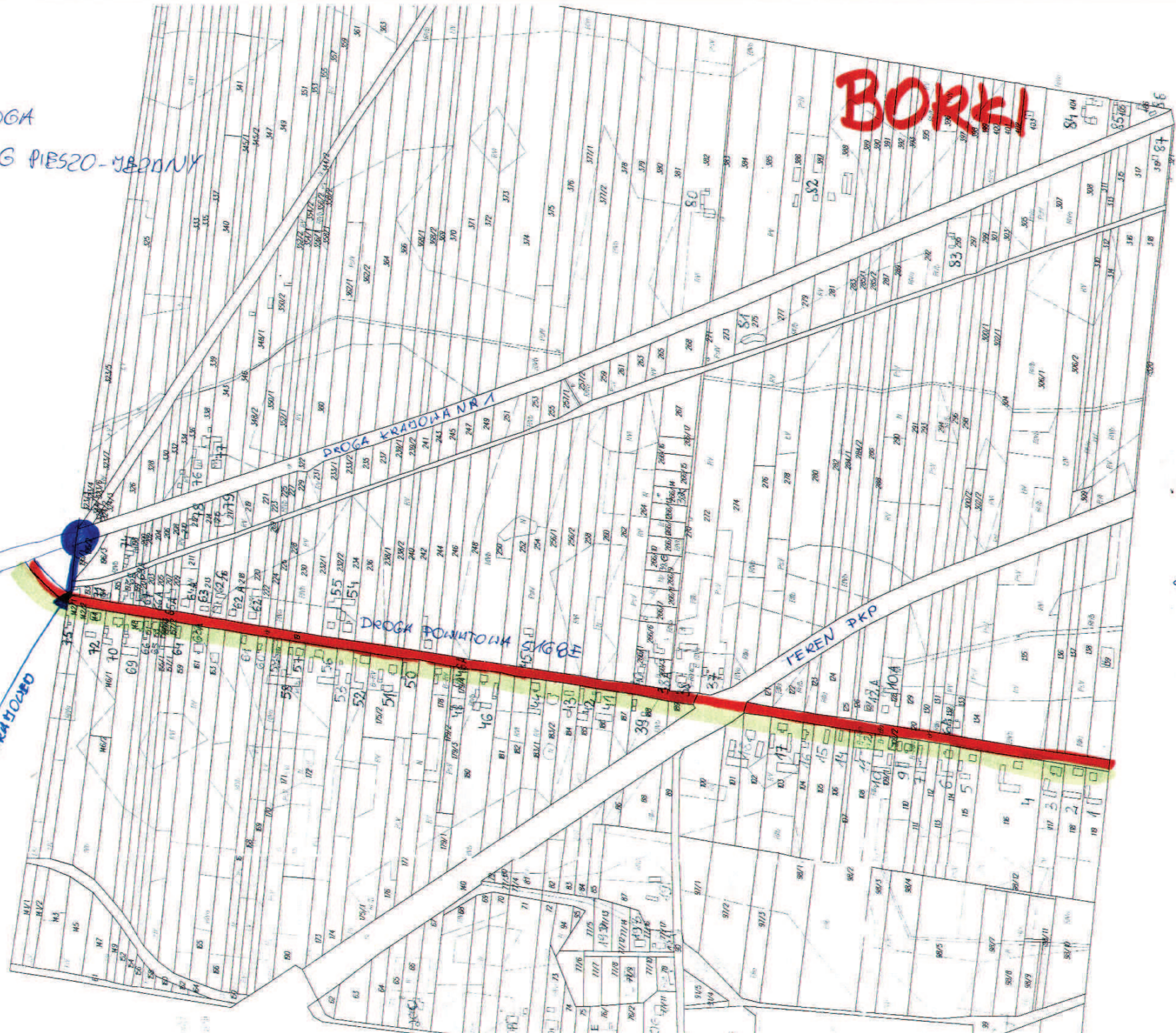
— DROGA

— CIĄG PIESZO-UMBRODNY

MIASTO
ŁĘCZYCHA

DR. KRAJOWA NR 1

NKŁADZAC DO PROJEKTU
MODERNIZACJI DROGI KRAJOWEJ



BORKI

ŁUBIEN

LOBIENŮ

