

GMINA ŁĘCZYCA

Mapa ewidencyjna dróg krajowych, wojewódzkich, powiatowych, gminnych.

- drogi krajowe
- drogi wojewódzkie
- drogi powiatowe
- drogi gminne

- numer drogi krajowej
- numer drogi wojewódzkiej
- numer drogi powiatowej
- numer drogi gminnej
- punkty węzłowe dróg gminnych
- kierunek przebiegu drogi
- granica gminy, miasta

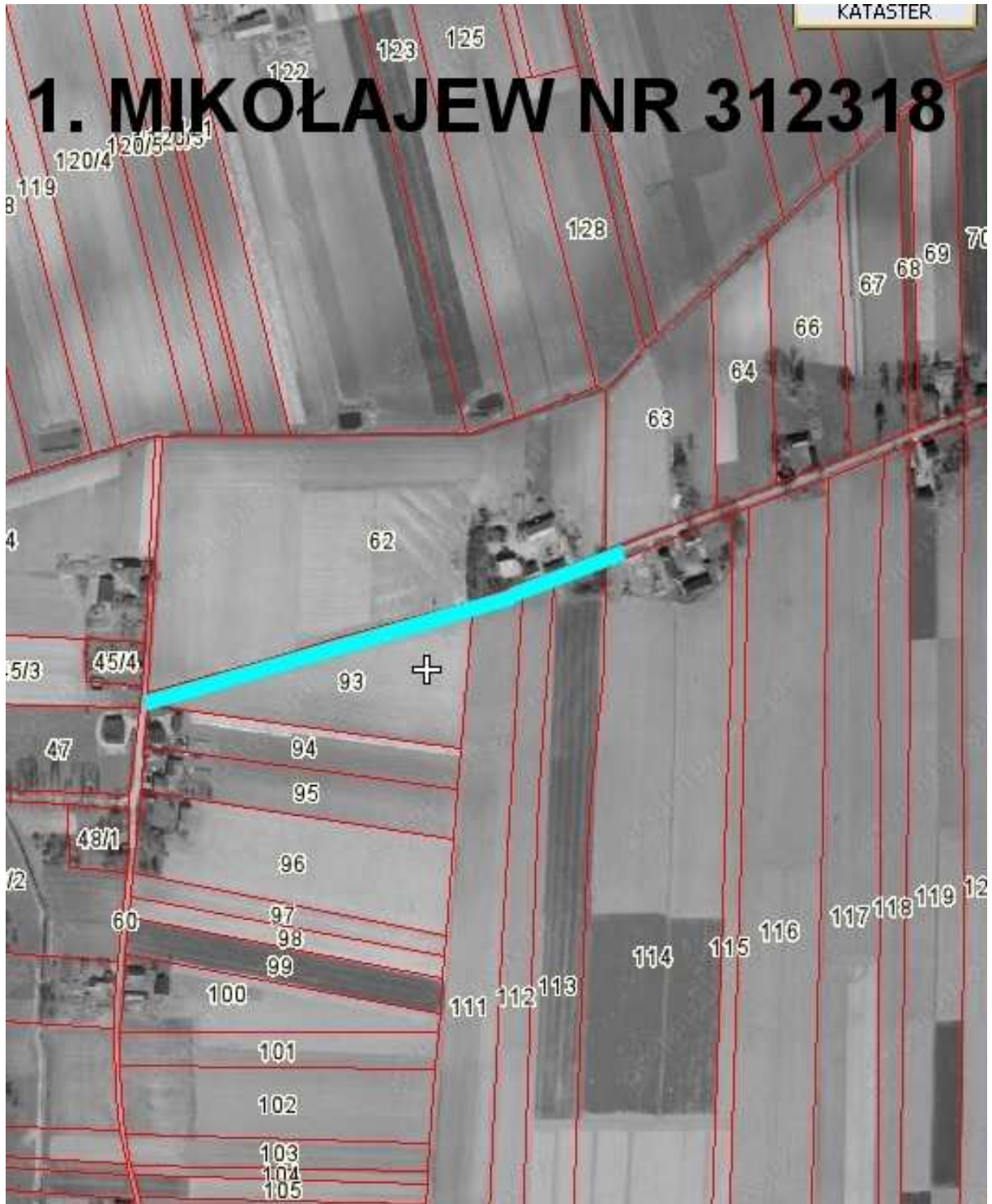
Uwaga: Do numerów dróg powiatowych i gminnych należy na końcu dodać literę 'E'.

Skala 1 : 25 000

0 500 1000 1500 2000 2500 3000 m

- Drogi polne lub szlaki
- Szlaki
- Wielostronniowe i krajowe numery dróg
- MIAŁO lub nieoznaczone niosące przez drożki
- Ogródniki z kamienią, przepływy wodnymi lub szlakami
- Półki, żurawki, rowy (nie katali)
- Ścieżki rowe
- MIAŁO szlaków gminnych
- Półki drogi
- Związki zmiennokształtne
- Las w określonym i innych rodzajach ziemi (nie lasy i łąki)
- Las lasów
- Zapłoki
- Karczki, pozostawione do uprawy i łąki
- Ścisła
- Łąki sucha i podmokła
- Zarośla trawne i zielone
- Bagna

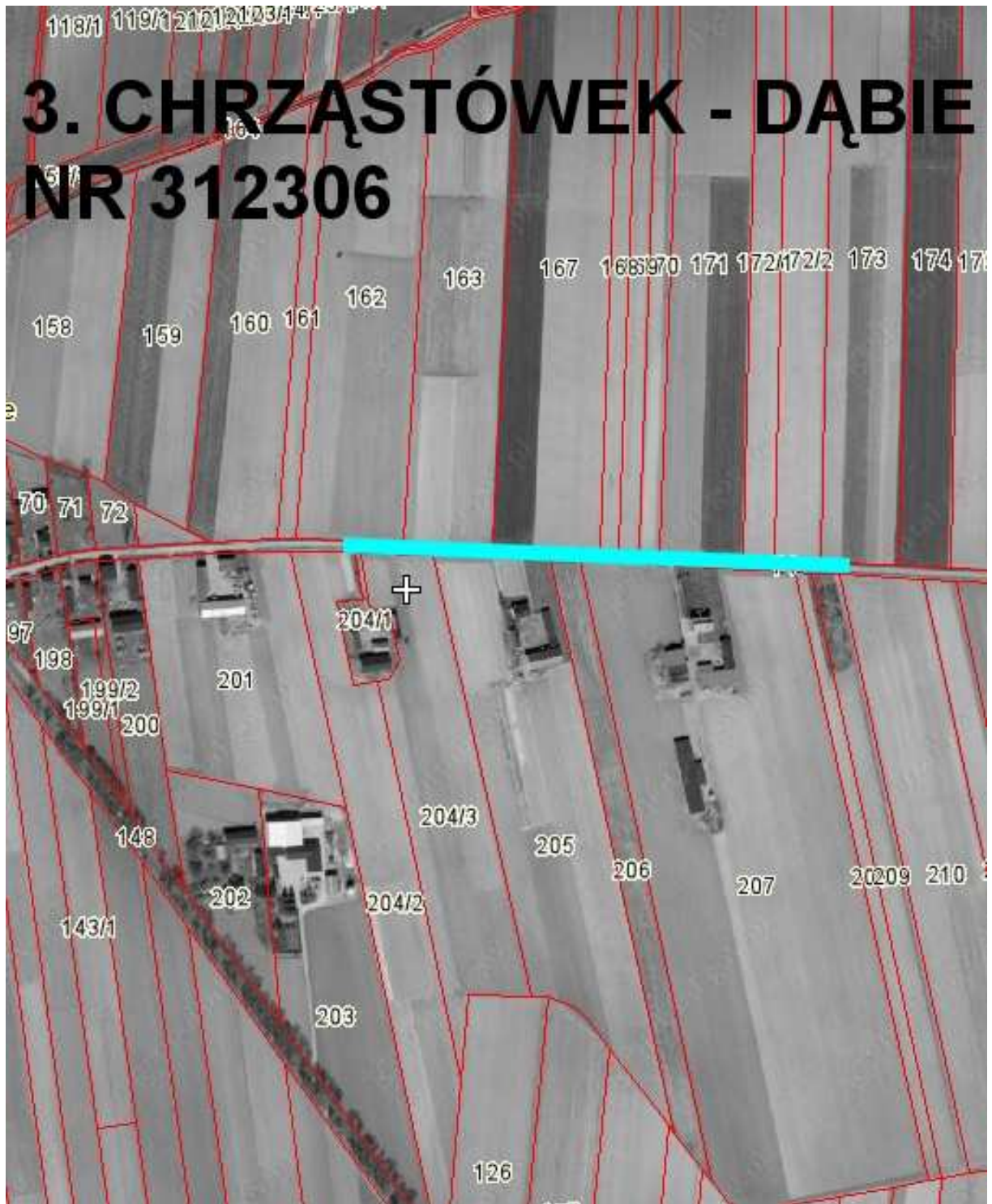
1. MIKOŁAJEW NR 312318



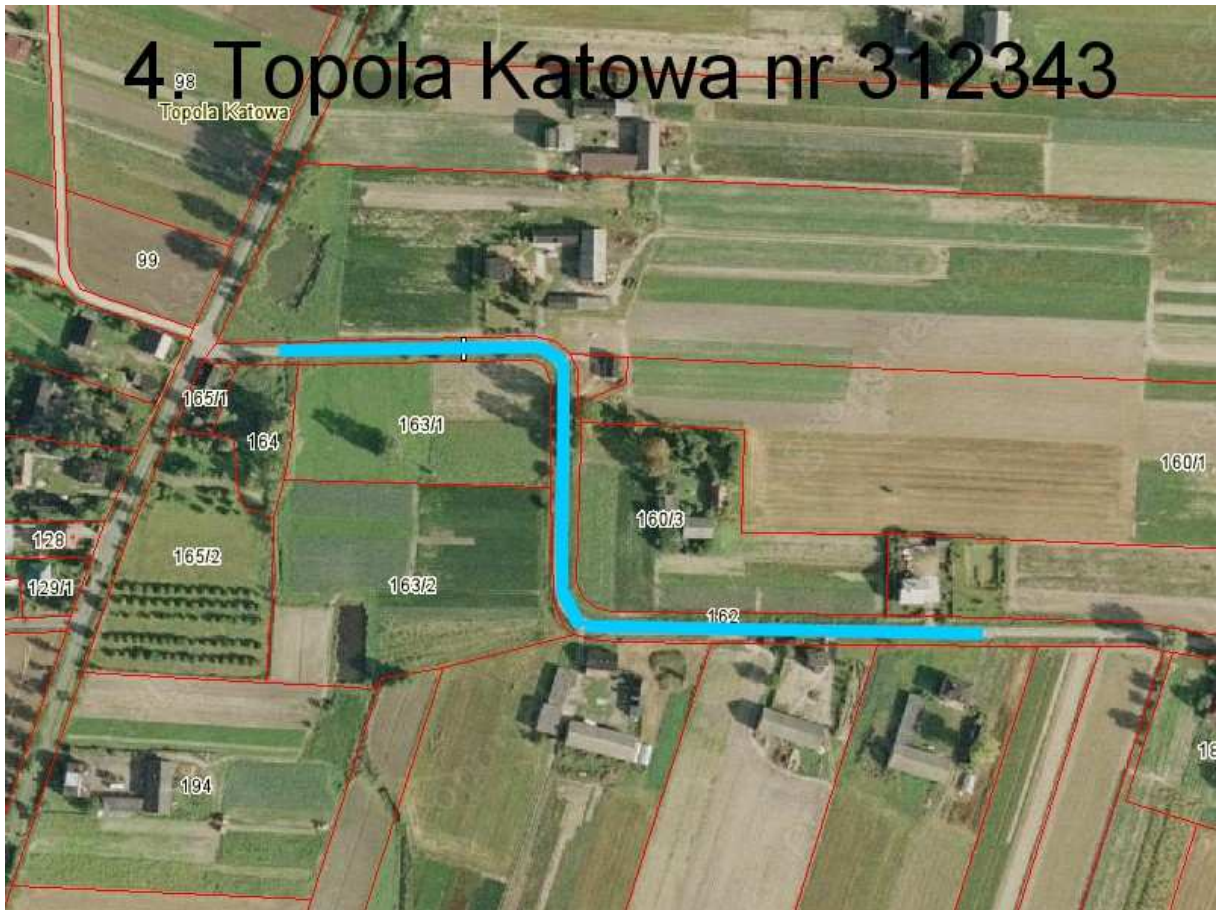
2. SIEDLEC NR 312303



3. CHRZĄSTÓWEK - DĄBIE NR 312306



4. Topola Katowa nr 312343



4. Leszcze nr 312334



6. Leźnica Mała - Borów nr 031613

