

ZAŁĄCZNIK GRAFICZNY

NAZWA : PRZEBUDOWA DRÓG GMINNYCH – WYKONANIE PODBUDOWY
Z KRUSZYW ŁAMANYCH II ETAP

ADRES:	1. WICHRÓW NR 312331	- GMINA ŁĘCZYCA
	2. BRONNO (Małe)	- GMINA ŁĘCZYCA
	3. JANKÓW (Górny) NR 312340	- GMINA ŁĘCZYCA
	4. ZAWADA (Górna) NR 312322	- GMINA ŁĘCZYCA
	5.. SIEDLEC (Kolejowa) NR 312304	- GMINA ŁĘCZYCA
	6. GAWRONY (Stare)	- GMINA ŁĘCZYCA

INWESTOR

GMINA ŁĘCZYCA
99-100 ŁĘCZYCA, ul. M.KONOPNICKIEJ 14



ZAKRES PRZEDMIOTU ZAMÓWIENIA OGÓLNY:

Wykonanie podbudowy z kruszyw łamanych z zagęszczeniem mechanicznym – średnia grubość warstwy po zagęszczeniu – 8 cm. Zagęszczenie mechaniczne z wykorzystaniem walca statycznego, samojezdnego. Wyrównanie istniejącego podłoża z wykorzystaniem równiarki samojezdnej.

ZAKRES PRZEDMIOTU ZAMÓWIENIA SZCZEGÓŁOWY:

1. WICHRÓW NR 312331

- Kilometraż drogi – Od 2+300 Do 2+ 740
- Długość – 440,0 mb
- Szerokość nawierzchni – 3,6 m

2. BRONNO (Małe)

- Kilometraż drogi - Od 0+000 Do 0+155
- Długość – 155,0 m
- Szerokość nawierzchni – 3,8 m

3. JANKÓW (Górny) NR 312340

- Kilometraż drogi – Od 0+000 Do 0+ 500
- Długość – 190,0 mb
- Szerokość nawierzchni – od 1+610 do 1+790 – 4m
od 1+790 do 1+800 – 5m

4. ZAWADA (Górna) NR 312322

- Kilometraż drogi – Od 0+000 Do 1+000
- Długość – 1000,0 mb
- Szerokość nawierzchni – 4,6m

5. SIEDLEC (Kolejowa) NR 312304

- Kilometraż drogi – Od 0+000 Do 1+200
- Długość – 1200,0 mb
- Szerokość nawierzchni – od 0+000 do 0+050 – 5,5m
od 0+050 do 0+560 – 5m
od 0+560 do 1+200 – 4,5m

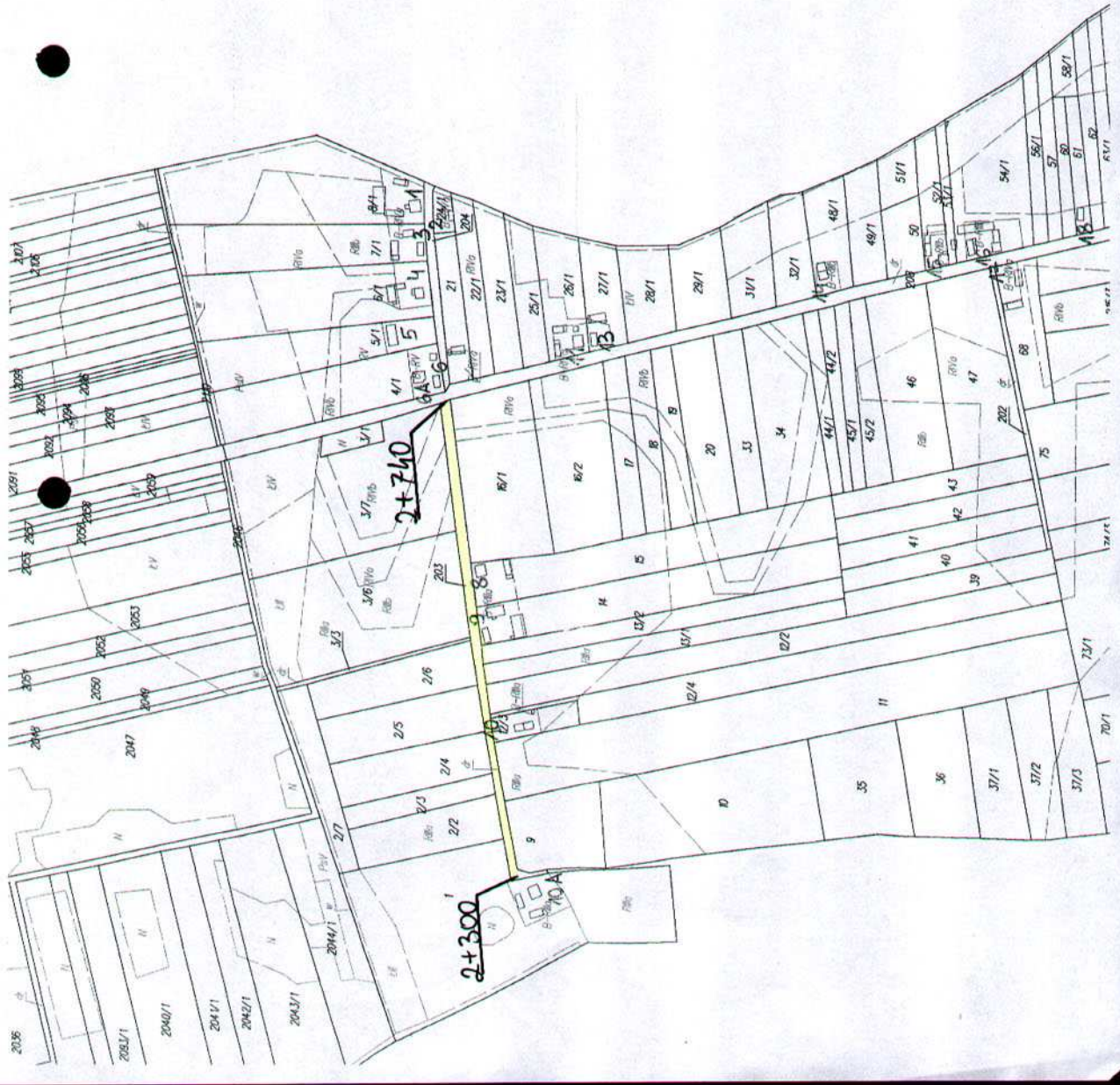
6. GAWRONY (Stare)

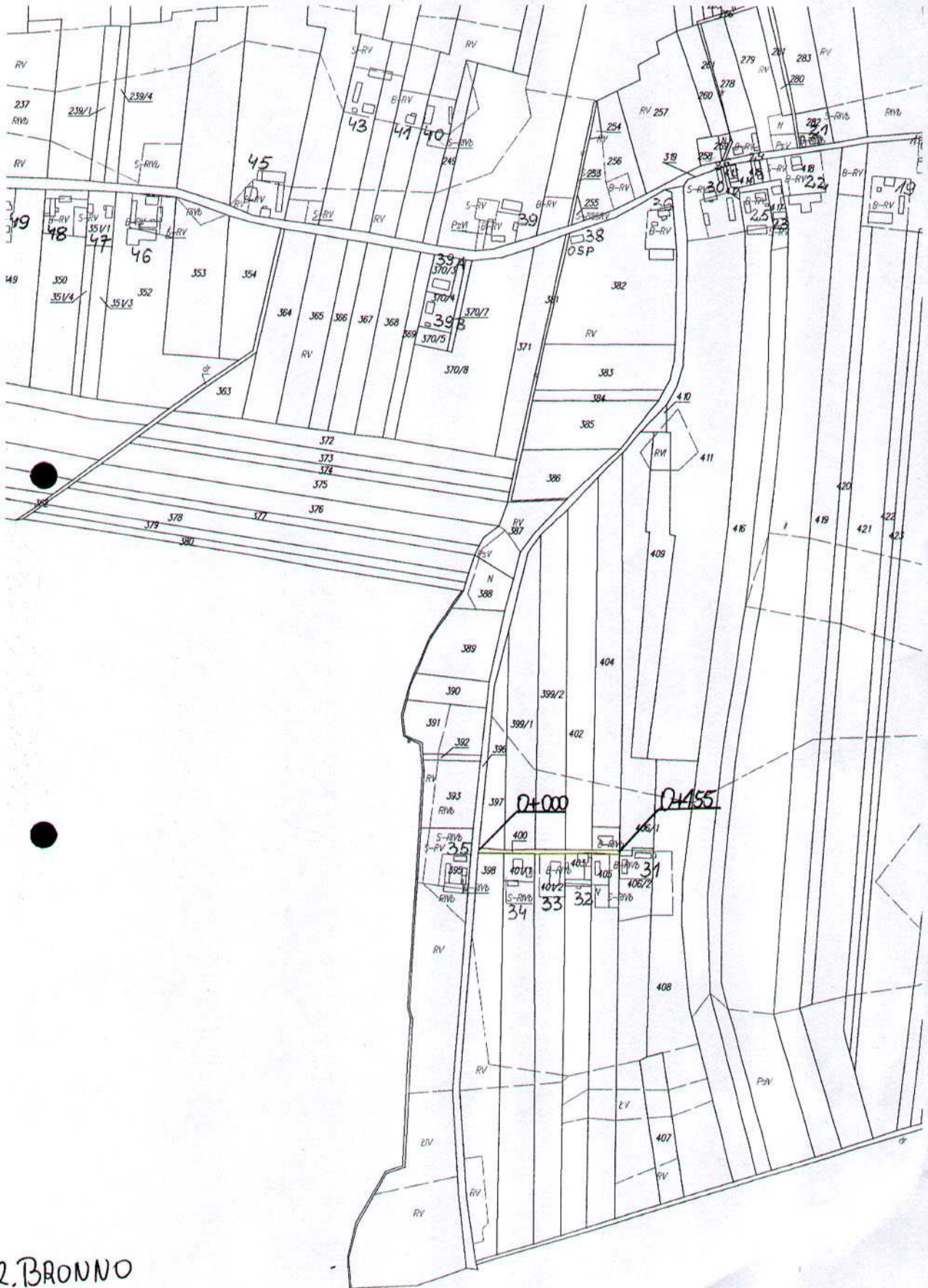
- Kilometraż drogi – Od 0+000 Do 0+500
- Długość – 500,0 mb
- Szerokość nawierzchni – 4,2 m

Skala 1:50 000



A. WICHRÓW





L. BRONNO

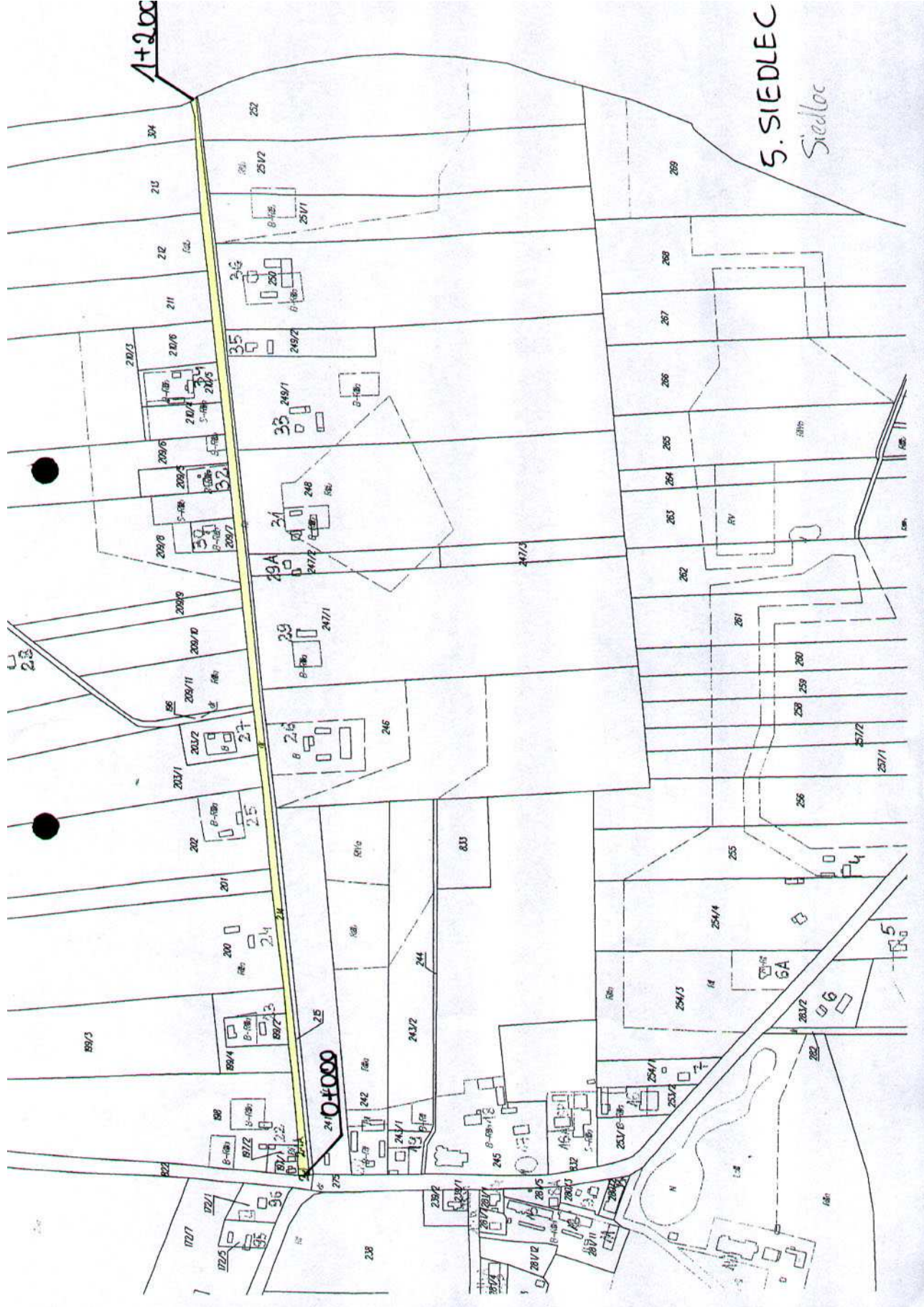
4. ZAWADA



1+200

S. SIEDLEC

Siedlec



304

210

212

211

210/3

210/6

210/4

210/5

209/6

209/2

209/8

209/7

209/9

209/10

209/11

209/12

200/1

200/2

200/3

200/4

200/5

200/6

200/7

200/8

200/9

200/10

200/11

200/12

200/13

200/14

200/15

200/16

200/17

200/18

200/19

200/20

200/21

200/22

200/23

200/24

200/25

200/26

200/27

200/28

200/29

200/30

200/31

200/32

200/33

200/34

200/35

200/36

200/37

200/38

200/39

200/40

200/41

200/42

200/43

200/44

200/45

200/46

200/47

200/48

252

251/2

251/1

249/2

249/1

248

247/2

247/1

246

245

244

243/2

242

241

240

239/2

239/1

238

237/2

237/1

289

288

287

286

285

284

283

282

281

280

279

278

277

276

275

274

273

272

271

RV

GA

GA

GA

GA

GA

GA

GA

GA

GA

257/2

257/1

256

255

254/4

254/3

254/2

254/1

253/4

253/3

253/2

253/1

252

251

250

249

248

247

246

245

244

243

242

241

240

239

238

237

236

235

234

233

232

231

230

229

228

227

226

225

224

223

222

221

220

219

218

217

216

215

214

213

212

211

210

209

208

207

206

205

204

203

202

201

200

199

198

197

196

195

194

193

192

191

190

189

188

187

186

185

184

183

182

181

180

179

178

177

176

175

174

173

172

171

170

169

168

167

166

165

164

163

162

161

160

159

158

157

156

155

154

153

152

151

150

149

148

147

146

145

144

143

142

141

140

139

138

137

136

135

134

133

132

131

130

129

128

127

126

125

124

123

122

121

120

119

118

117

116

115

114

113

112

111

110

109

108

107

106

105

104

103

102

101

100

99

98

97

96

95

94

93

92

91

90

89

88

87

86

85

84

83

82

81

80

79

78

77

76

75

74

73

72

71

70

69

68

67

66

65

64

63

62

61

60

59

58

57

56

55

54

53

52

51

50

49

48

47

46

