

STAROSTWO POWIATOWE
w ŁĘCZYCY
Wydział Architektury i Budownictwa
Pl. T. Kościuszki 1, 99-100 Łęczyca
tel. (0-24) 388-7224



**INWENTARYZACJA ZDJĘCIOWA
TERENU PRZY SZKOLE W WILCZKOWICACH
DO PROJEKTU ZAGOSPODAROWANIA
TERENÓW ZIELENI I SPORTOWYCH
WIEJSKIEGO CENTRUM KULTURY I SPORTU W
WILCZKOWICACH**



Opracował: „TRANS-GAJ” Paweł Grabarczyk
Ul: Zagórska 16
62-500 Konin

„TRANS - GAJ”
DYREKTOR

Projektanci: mgr inż. Jacek Grabarczyk
mgr inż. arch. Karolina Rutkowska

mgr inż. Jacek Grabarczyk

mgr inż. arch. Karolina Rutkowska
ul. Stępczak
Głazec
tel. (063) 276 44 06

REMIGIUSZ WITCZAK
INSPEKTOR NADZORU
ROBÓT BUDOWLANYCH
UPR NR 39/79

STAROSTWO POWIATOWE
w ŁĘCZYCY
Wydział Architektury i Budownictwa
Pl. T. Kościuszki 1, 99-100 Łęczyca
tel. (0-24) 388-7224



**INWENTARYZACJA ZDJĘCIOWA
TERENU PRZY SZKOLE W WILCZKOWICACH
DO PROJEKTU ZAGOSPODAROWANIA
TERENÓW ZIELENI I SPORTOWYCH
WIEJSKIEGO CENTRUM KULTURY I SPORTU W
WILCZKOWICACH**



Opracował: „TRANS-GAJ” Paweł Grabarczyk
Ul: Zagórska 16
62-500 Konin

„TRANS-GAJ”
DYREKTOR

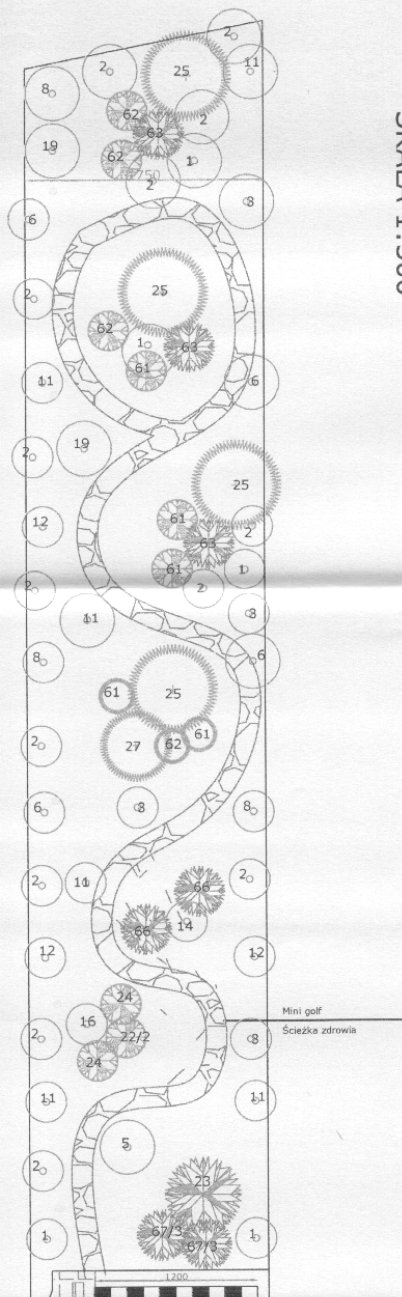
mgr inż. Jacek Grabarczyk

Projektanci: mgr inż. Jacek Grabarczyk
mgr inż. arch. Karolina Rutkowska

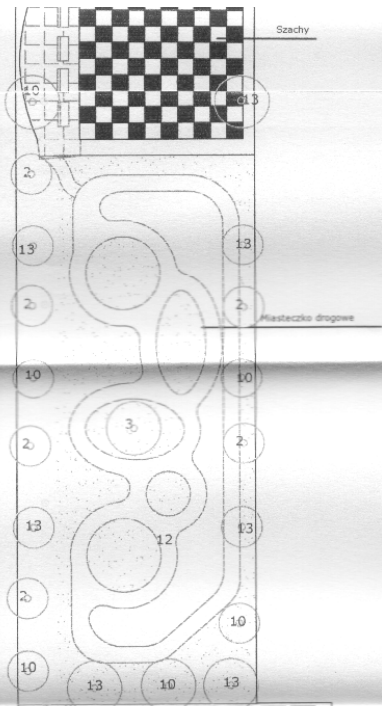
mgr inż. arch. Karolina Rutkowska
ul. Stulecia
Cieplice
tel. (063) 44 4 06

REMIGIUSZ WITCZAK
INSPEKTOR NADZORU
ROBÓT BUDOWLANYCH
UPR. NR 39/79

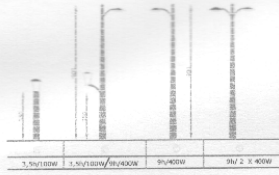
PROJEKT ZAGOSPODAROWANIA WIEJSKIEGO CENTRUM KULTURY I SPORTU W WILCZYM
SKALA 1:300



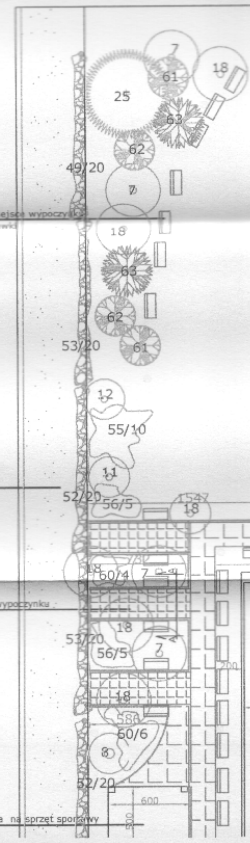
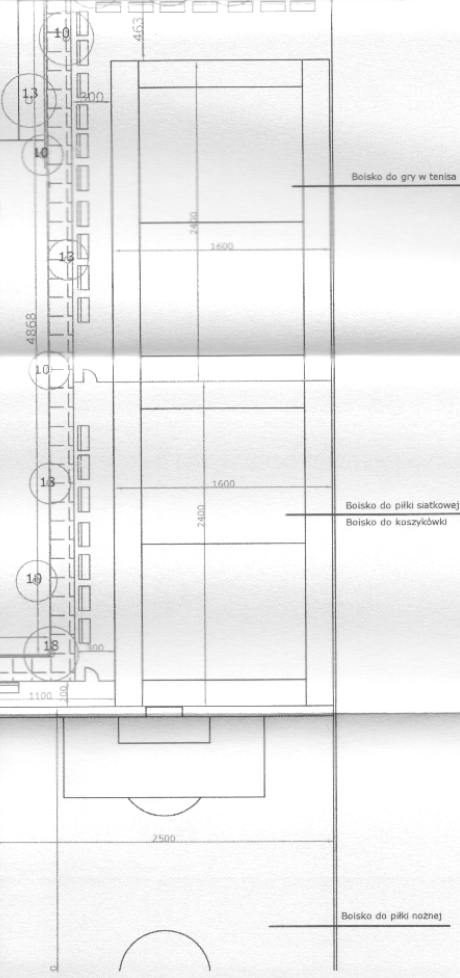
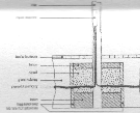
ZKOWICACH



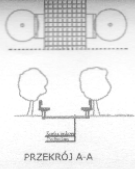
PROJEKCYJA DO PROJEKTU ZESTAWIENIE OŚWIETLENIA



SZCZEGÓŁ MONTAŻU SŁUPA OŚWIETLENIEWEGO

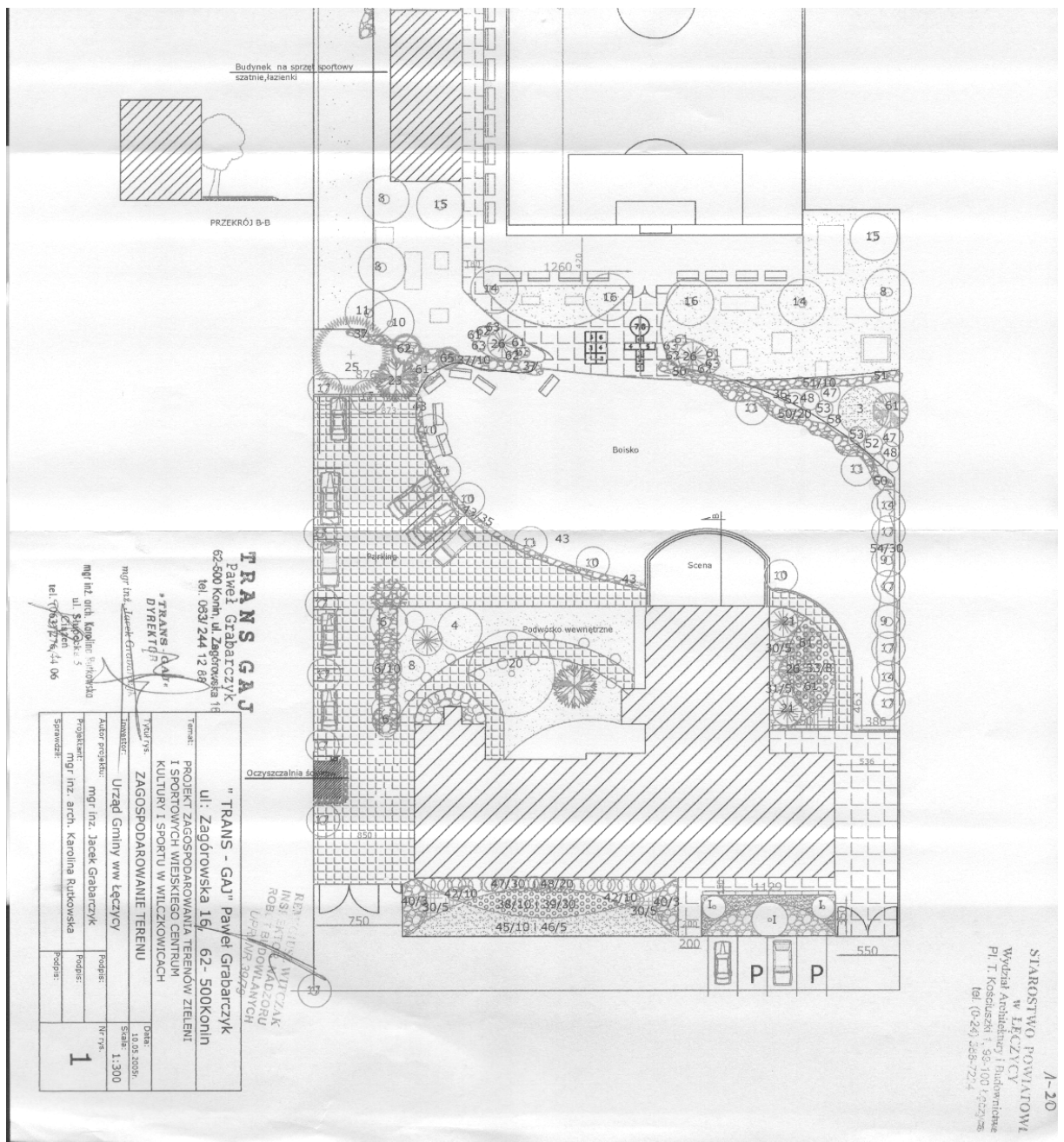


Bieżnia żwirowa



Miejsca wypoczynku Ławki

Altanka na sprzęt sportowy



TRANS GAJ
Paweł Grabarczyk
62-900 Kom. ul. Zagorowska 16
tel. 083 244 12 87

"TRANS - GAJ"
DYREKTOR
mgr inż. Jacek Grabarczyk

mgr inż. arch. Karolina Rutkowska
ul. Sienkiewicza 3
tel. 024 266 27 4

"TRANS - GAJ" Paweł Grabarczyk ul. Zagorowska 16, 62-500 Kom. ul. Teren: PROJEKT ZAGOSPODAROWANIA TERENÓW ZIELENI I SPORTOWYCH WIENIEJSIEGO CENTRUM KULTURY I SPORTU W WILCZKOWICACH	
Projektant:	mgr inż. Jacek Grabarczyk
Pracownia:	ZAGOSPODAROWANIE TERENU
Adres:	Urząd Gminy w Łęczycy
Skala:	1:300
Podpis:	1

REP. GŁ. WITCZAK
INS. INT. KADZORU
ROB. TERENOWYCH
Upr. Nr 3099

ZESTAWIENIE MATERIAŁU SZKÓLKARSKIEGO NA WIEJSKIE CENTRUM KULTURY I SPORTU W
WILCZKOWICACH

STAROSTWO POWIATOWE
w ŁĘCZYCY

Wydział Architektury i Budownictwa
Pl. T. Kościuszki 1, 99-100 Łęczyca
tel. (0-24) 388-7224

TRANS GAJ
Paweł Grabarczyk
62-500 Konin, ul. Zagórska 16
tel. 063/ 244 12 88

Lp.		Nazwa	Ilość	Jedn.
		DRZEWA LIŚCIASTE		
1	395	BRZOZA BRODAWKOWATA YONGII	5	szt.
2	278	BRZOZA BRODAWKOWATA	20	szt.
3	185	CATALPA PURPUREA	2	szt.
4	1469	DĄB SZKARŁATNY	1	szt.
5	285	GRAB FASTIGIATA DUŻY	1	szt.
6	1289	GRAB POSPOLITY FASTIGIATA	10	szt.
7	304	JABŁOŃ RAJSKA	5	szt.
8	1487	JARZĄB POSPOLITY PENDULA	20	szt.
9	659	JARZĘBINA KOLUMNOWA	10	szt.
10	2215	KŁON JESIONOLISTNY KELLYS GOLD	15	szt.
11	2213	KŁON JESIONOLISTNY AUREO- WARIEGATA	10	szt.
12	2214	KŁON JESIONOLISTNY FLAMINGO	5	szt.
13	2228	KŁON PALMATIFIDUM	10	szt.
14	1275	KŁON POSPOLITY CRIMSON SEINTY	5	szt.
15	624	LIPA SZEROKOLISTNA	5	szt.
16	1273	ROBINIA AKACJOWA UMBRACULIFERA	5	szt.
17	660	ROBINIA FRISJA	5	szt.
18	1056	ŚLIWA WIŚNIOWATA NIGRA	10	szt.
19	400	WIERZBA MANDŻURSKA	3	szt.
20	656	WIERZBA MOUPINENSIS 0,8	3	szt.
		RAZEM DRZEWA LIŚCIASTE	150	
		DRZEWA IGLASTE		
21	2305	JAŁOWIEC BLUE CHIP	2	szt.
22	705	JAŁOWIEC CHIŃSKI BLUE ALPS	2	szt.
23	259	SOSNA CZARNA NANA	2	szt.
24	258	SOSNA MUGO MOPS	2	szt.
25	567	ŚWIERK POSPOLITY ZIELONY	5	szt.
26	871	ŚWIERK SERBSKI	3	szt.
27	2232	ŚWIERK POSPOLITY SREBNY	2	szt.
28	208	ŻYWOTNIK ZACHODNI SMARAGD	9	szt.
29	2210	ŻYWOTNIK ZACHODNI YELLOW RIBBON	5	szt.
		RAZEM DRZEWA IGLASTE	32	
		Krzewy liściaste		
30	1468	BERBERIS GOLDEN RING	20	szt.
31	1458	BERBERIS RED ROCKET	10	szt.
32	1014	BUDLEJA DAWIDA WHITE BOUQUET	20	szt.
33	145	BUKSZPAN WIECZNIE ZIELONY D	20	szt.
34	312	DEREŃ BIAŁY ARGENTEOMARGINATA	10	szt.
35	310	DEREŃ BIAŁY ELEGANTISSIMA	5	szt.
36	1069	FORSYCJA POŚREDNIA MALUCH	40	szt.
37	950	FORSYCJA SPECTABILIS	10	szt.
38	1489	IRGA CORAL BEAUTY	50	szt.
39	686	IRGA DELISIANA	20	szt.
40	487	KALINA HORDOWINA	10	szt.
41	563	KALINA KORALOWA VIBURNUM OPULUS	10	szt.
42	126	PIĘCIORNIK [BIAŁY--ŻÓŁTY--POMARAŃCZ]	50	szt.
43	326	LIGUSTR AUREUM	50	szt.
44	782	LIGUSTR POSPOLITY	20	szt.
45	745	RÓŻA OKRYWOWA	10	szt.
46	1465	RÓŻA POMARSZCZONA	5	szt.
47	127	TAWUŁA JAPONSKA LITTLE PRINCESS	30	szt.
48	668	TAWUŁA JAPONSKA	20	szt.

ZESTAWIENIE MATERIAŁU SZKÓLKARSKIEGO NA WIEJSKIE CENTRUM KULTURY I SPORTU W
WILCZKOWICACH

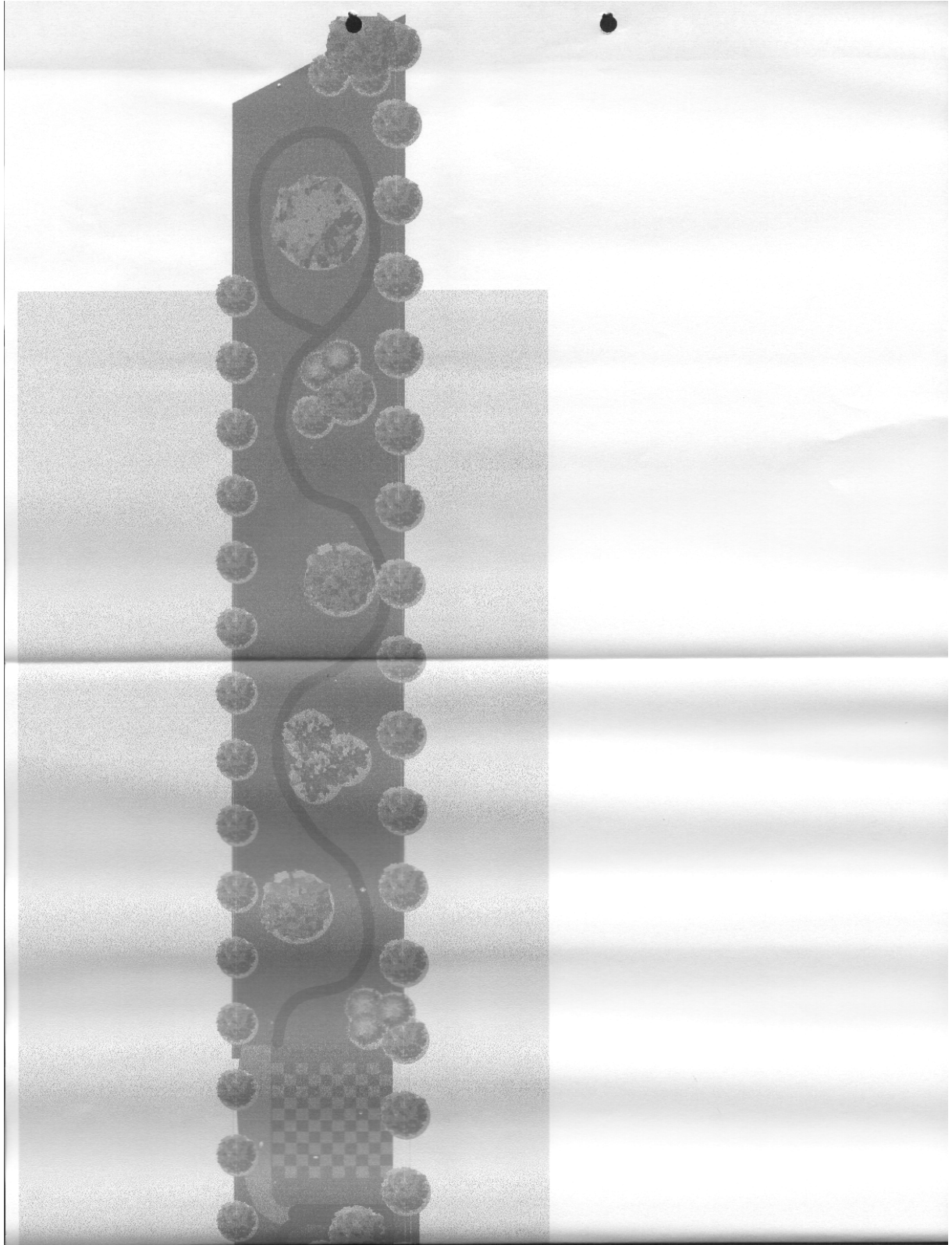
49	315	TAWUŁA JAPOŃSKA ANTHONY WATERER	20	szt.
50	569	TAWUŁA JAPOŃSKA BILLARDII	20	szt.
51	128	TAWUŁA JAPOŃSKA GOLDEN PRINCESS	10	szt.
52	994	TRZMIELINA EMERALD GAIETY	40	szt.
53	2211	TRZMIELINA EMERALD GOLD	40	szt.
54	551	WEIGELA BRISTOL RUBY	30	szt.
55	647	WEIGELA CUDOWNA NANA PURPUREA	20	szt.
56	110	ŻARNOWIEC BOSCOPI RUBY	10	szt.
57	1175	ŻYLISTEK SZORSTKI	10	szt.
58	175	OGNIK ORANGE GLOW	20	szt.
59	114	OSTROKRZEWE GOLDEN VAN TOL	10	szt.
60	2303	PĘCHERZNICA KALINOLISTNA LUTEUS	10	szt.
		RAZEM KRZEWY LIŚCIASTE	650	
		Krzewy iglaste		
61	705	JALOWIEC CHIŃSKI BLUE ALPS	30	szt.
62	205	JALOWIEC CHIŃSKI STRICTA	30	szt.
63	565	SOSNA ŻÓŁTA PONDEROSA	10	szt.
64	1296	ŚWIERK BIAŁY	10	szt.
65	311	ŚWIERK BIAŁY CONICA	5	szt.
66	600	ŚWIERK KLÓJĄCY F. GLAUCA	15	szt.
67		Sosna kosodrzewina	50	szt.
68		Jalowiec płożący w odm.	50	szt.
		RAZEM KRZEWY IGLASTE	200	
		RAZEM MATERIAŁ SZKÓLKARSKI	1032	

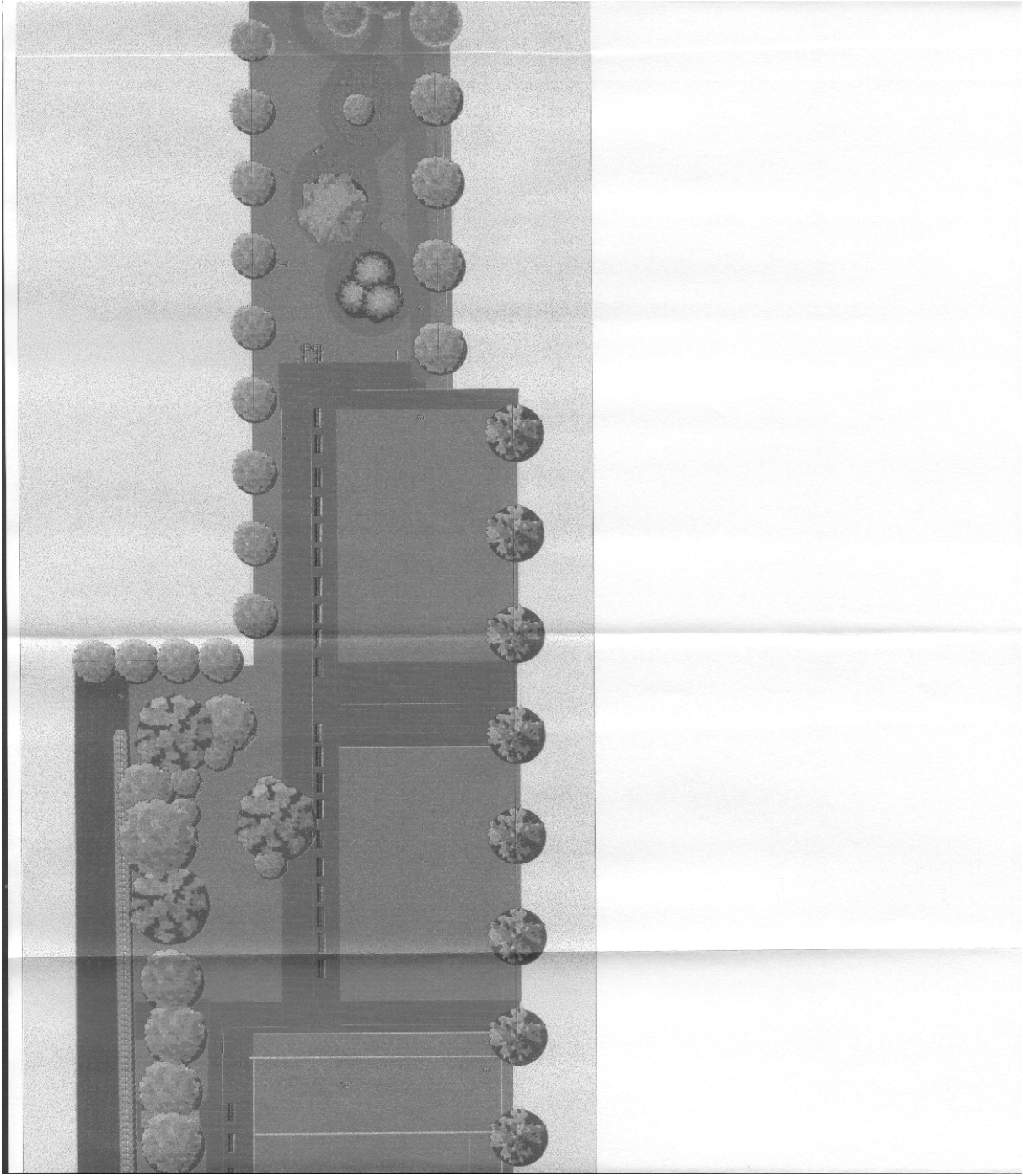
STAROSTWO POWIATOWE
w ŁĘCZYCY
Wydział Architektury i Budownictwa
Pl. T. Kościuszki 1, 99-101 Łęczyca
tel. (0-24) 388-72-21

TRANS GAJ
Paweł Grabarczyk
62-500 Konin, ul. Zagórska 18
tel. 063/ 244 12 88

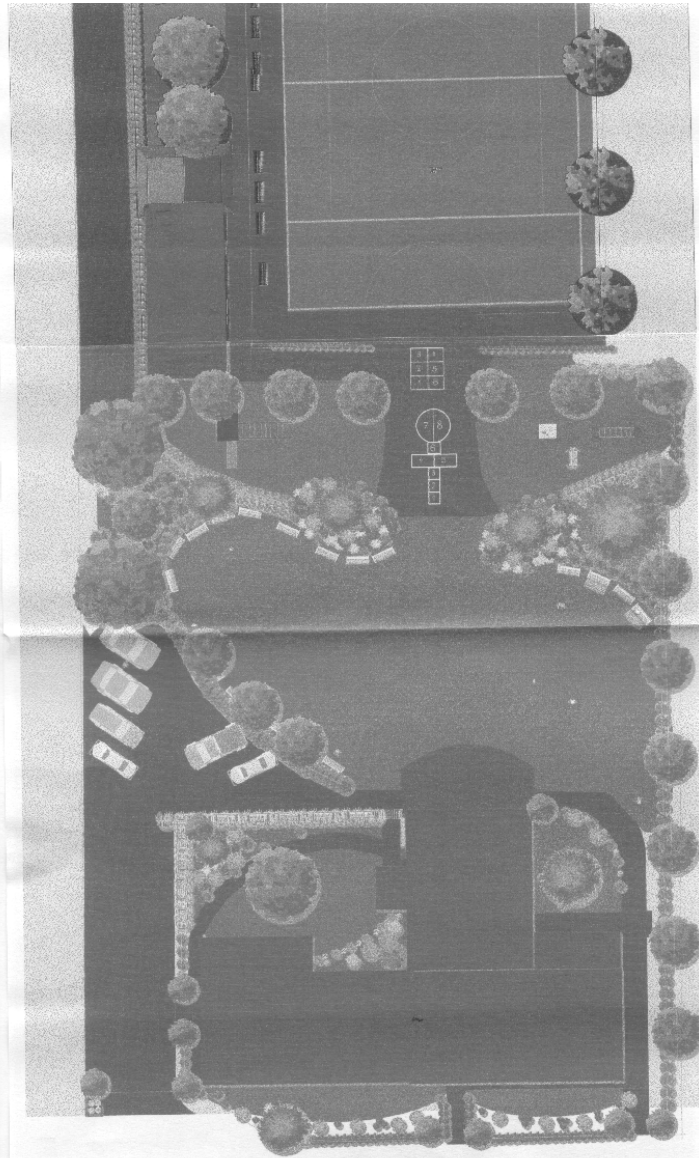
«TRANS-GAJ»
DYREKTOR
mgr inż. Jarek Grabarczyk

mgr inż. arch. Karolina Rutkowska
ul. Stulecia 5
Częstochowa
tel. (063) 276 44 06





(2,1)



STANOWISKO PROMIENIOWE
W ŁĘCZYM
Wzrosty Kosciuszki 1, Szalimowice
PL 1, Kosciuszki 1, 50 100, 100235
Tel. (0-94) 306 7284

RENKING S.A.
INŻENIERIA
ROBOTYBUDOWLANE
UL. SŁONIMSKA 10
UL. 30/75

TRANS GAJ
Paweł Grabarczyk
62-200 Koniń, ul. Zagórska 16
tel. 063/244 12 88

TRANS GAJ S.A.
DIREKTOR
mgr inż. Jacek Gajda
mgr inż. Arkadiusz Bironski
ul. Słowacka



**WIZUALIZACJA
PROJEKTU ZAGOSPODAROWANIA
TERENÓW ZIELENI I SPORTOWYCH
WIEJSKIEGO CENTRUM KULTURY I SPORTU W
WILCZKOWICACH**

STAROSTWO POWIATOWE
w ŁĘCZYCY
Wydział Architektury i Budownictwa
ul. T. Kościuszki 1, 99-100 Łęczyca
tel. (0-24) 328-7224



Opracował: „TRANS-GAJ” Paweł Grabarczyk
Ul: Zagórska 16
62-500 Konin

Projektanci: mgr inż. Jacek Grabarczyk
mgr inż. arch. Karolina Rutkowska

„TRANS-GAJ”
DYREKTOR

mgr inż. Jacek Grabarczyk

mgr inż. arch. Karolina Rutkowska
ul. Słupiecka 5
Ciążeń
tel. (063) 476 44 06

REMIGIUSZ WITCZAK
INSPEKTOR NADZORU
ROBOT BUDOWLANYCH
UPR. NR 39/79



**WIZUALIZACJA
PROJEKTU ZAGOSPODAROWANIA
TERENÓW ZIELENI I SPORTOWYCH
WIEJSKIEGO CENTRUM KULTURY I SPORTU W
WILCZKOWICACH**

STAROSTWO POWIATOWE
w LĘCZYCY
Wydział Architektury i Budownictwa
Pl. T. Kościuszki 1, 89-100 Łęczyca
tel. (0-24) 386-7224



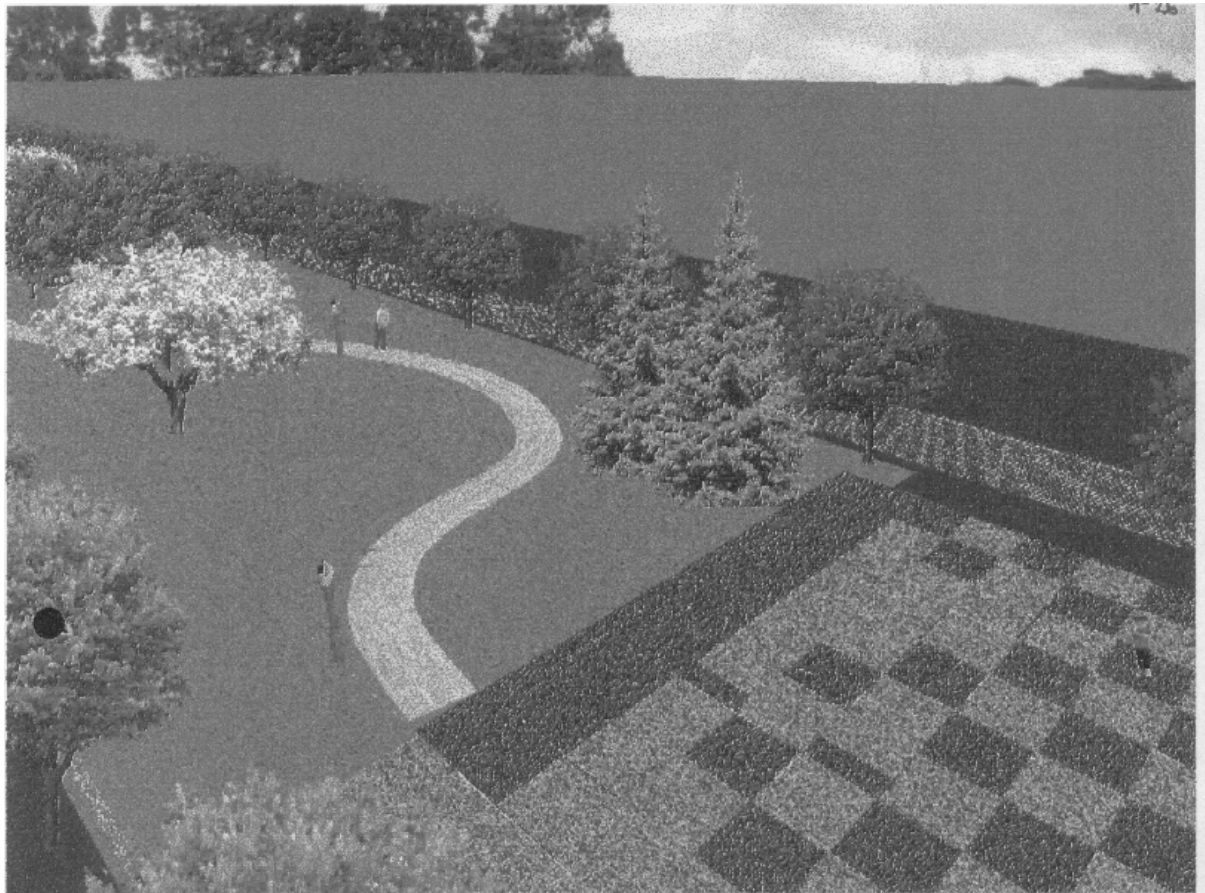
Opracował: „TRANS-GAJ” Paweł Grabarczyk
Ul: Zagórska 16
62-500 Konin

„TRANS-GAJ”
DYREKTOR

mgr inż. Jacek Grabarczyk

Projektanci: mgr inż. Jacek Grabarczyk
mgr inż. arch. Karolina Rutkowska

mgr inż. arch. Karolina Rutkowska
ul. Stąporkowska 3
Ciążeń
tel. (063) 276 44 06



**WIZUALIZACJA
PROJEKTU ZAGOSPODAROWANIA
TERENÓW ZIELENI I SPORTOWYCH
WIEJSKIEGO CENTRUM KULTURY I SPORTU W
WILCZKOWICACH**

STAROSTWO POWIATOWE
w ŁĘCZYCY
Wydział Architektury i Budownictwa
Pl. T. Kościuszki 1, 89-100 Łęczyca
tel. (0-24) 388-7224



Opracował: „TRANS-GAJ” Paweł Grabarczyk
Ul: Zagórska 16
62-500 Konin

Projektanci: mgr inż. Jacek Grabarczyk
mgr inż. arch. Karolina Rutkowska

„TRANS-GAJ”
DYREKTOR

mgr inż. Jacek Grabarczyk

mgr inż. arch. Karolina Rutkowska

ul. S. 16
tel. (063) 211 11 16

REMIGIUSZ WITCZAK
INSPEKTOR NADZORU
ROBÓT BUDOWLANYCH
UPR. NR 39/79



**WIZUALIZACJA
PROJEKTU ZAGOSPODAROWANIA
TERENÓW ZIELENI I SPORTOWYCH
WIEJSKIEGO CENTRUM KULTURY I SPORTU W
WILCZKOWICACH**

STAROSTWO POWIATOWE
w ŁĘCZYCY
Wydział Architektury i Budownictwa
Pl. T. Kościuszki 1, 99-100 Łęczyca
tel. (0-24) 388-7224



Opracował: „TRANS-GAJ” Paweł Grabarczyk
Ul: Zagórska 16
62-500 Konin

„TRANS-GAJ”
DYREKTOR
mgr inż. Jacek Grabarczyk

Projektanci: mgr inż. Jacek Grabarczyk
mgr inż. arch. Karolina Rutkowska

mgr inż. arch. Karolina Rutkowska
ul. Szarycka 5
0-24 Łęczyca
tel. (063) 276 4406

REMIGIUSZ WITCZAK
INSPEKTOR NADZORU
ROBÓT BUDOWLANYCH
UPR. NR 3979



**WIZUALIZACJA
 PROJEKTU ZAGOSPODAROWANIA
 TERENÓW ZIELENI I SPORTOWYCH
 WIEJSKIEGO CENTRUM KULTURY I SPORTU W
 WILCZKOWICACH**

STAROSTWO POWIATOWE
 w ŁĘCZYCY
 Wydział Architektury i Budownictwa
 Pl. T. Kościuszki 1, 99-100 Łęczyca
 tel. (0-24) 386-7224



Opracował: „TRANS-GAJ” Paweł Grabarczyk
 Ul: Zagórska 16
 62-500 Konin

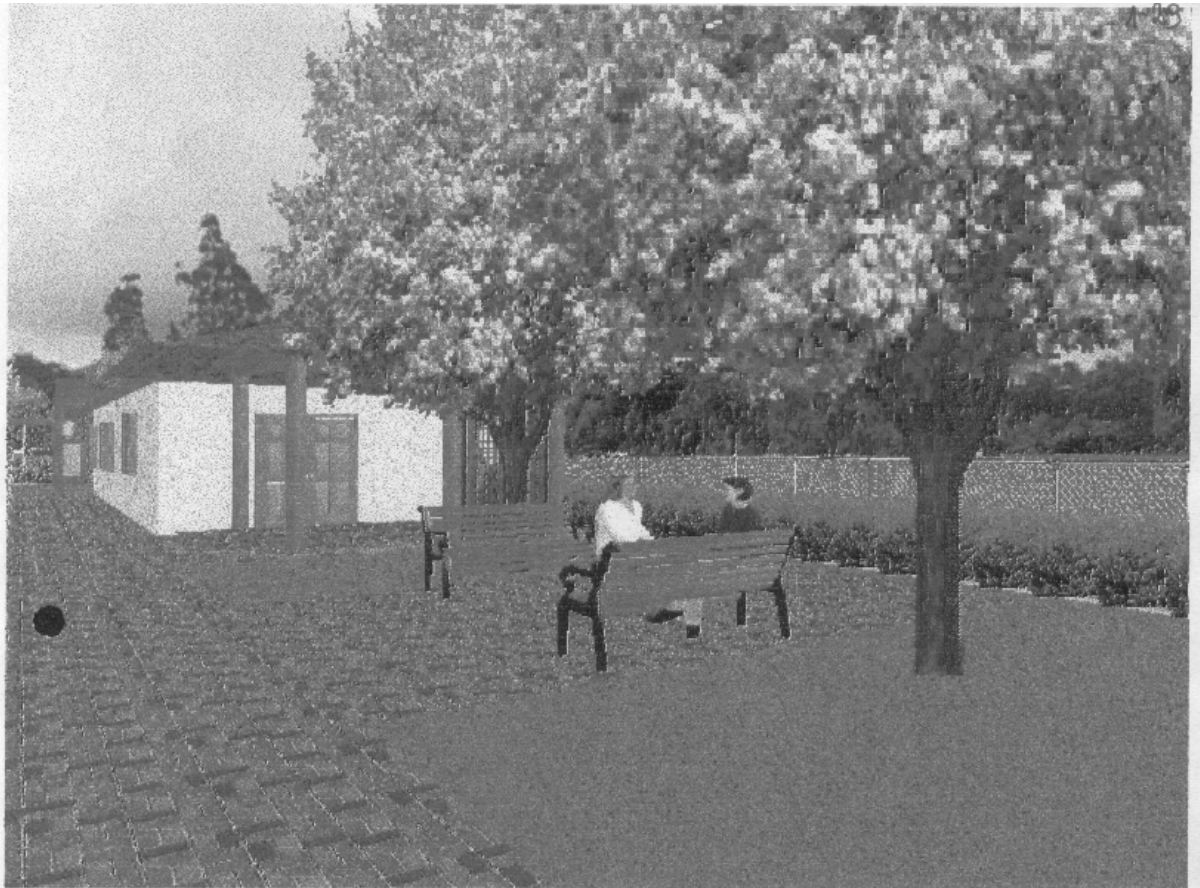
Projektanci: mgr inż. Jacek Grabarczyk
 mgr inż. arch. Karolina Rutkowska

„TRANS-GAJ”
 DYREKTOR

mgr inż. Jacek Grabarczyk

mgr inż. arch. Karolina Rutkowska
 ul. Stępczyńska 1
 62-500 Konin
 tel. (063) 216 44 06

REMIGIUSZ
 INSPEKTOR
 ROBÓT BUDOWLANYCH
 UPR. NR 19/79



**WIZUALIZACJA
PROJEKTU ZAGOSPODAROWANIA
TERENÓW ZIELENI I SPORTOWYCH
WIEJSKIEGO CENTRUM KULTURY I SPORTU W
WILCZKOWICACH**

STAROSTWO POWIATOWE
w ŁĘCZYCY
Wydział Architektury i Budownictwa
Pl. T. Kościuszki 1, 60-100 Łęczyca
tel. (0-24) 506-7224



Opracował: „TRANS-GAJ” Paweł Grabarczyk
Ul: Zagórska 16
62-500 Konin

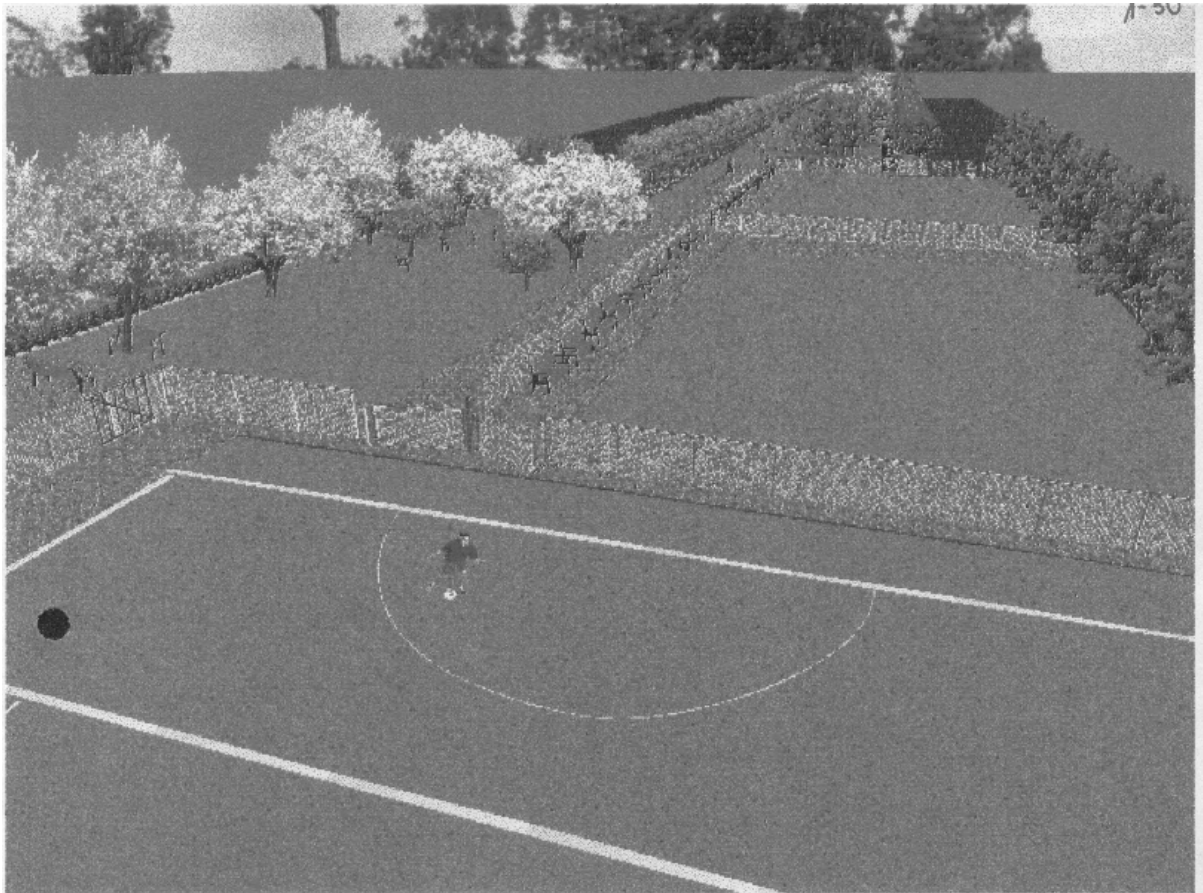
„TRANS-GAJ”
DYREKTOR

Projektanci: mgr inż. Jacek Grabarczyk
mgr inż. arch. Karolina Rutkowska

mgr inż. Jacek Grabarczyk

mgr inż. arch. Karolina Rutkowska
ul. Słup...
tel. (063) 2...

REMIGIUSZ WITCZAK
INSPEKTOR NADZORU
ROBOT BUDOWLANYCH
UPR. NR 39/79



**WIZUALIZACJA
PROJEKTU ZAGOSPODAROWANIA
TERENÓW ZIELENI I SPORTOWYCH
WIEJSKIEGO CENTRUM KULTURY I SPORTU W
WILCZKOWICACH**

STAROSTWO POWIATOWE
w ŁĘCZYCY
Wydział Architektury i Budownictwa
Pl. T. Kościuszki 1, 89-100 Łęczyca
tel. (0-24) 388-7224



Opracował: „TRANS-GAJ” Paweł Grabarczyk
Ul: Zagórska 16
62-500 Konin

»TRANS-GAJ»
DYREKTOR

mgr inż. Jacek Grabarczyk

Projektanci: mgr inż. Jacek Grabarczyk
mgr inż. arch. Karolina Rutkowska

mgr inż. arch. Karolina Rutkowska
ul. Słupeć

62-500 Konin
tel. (063) 276 94 00