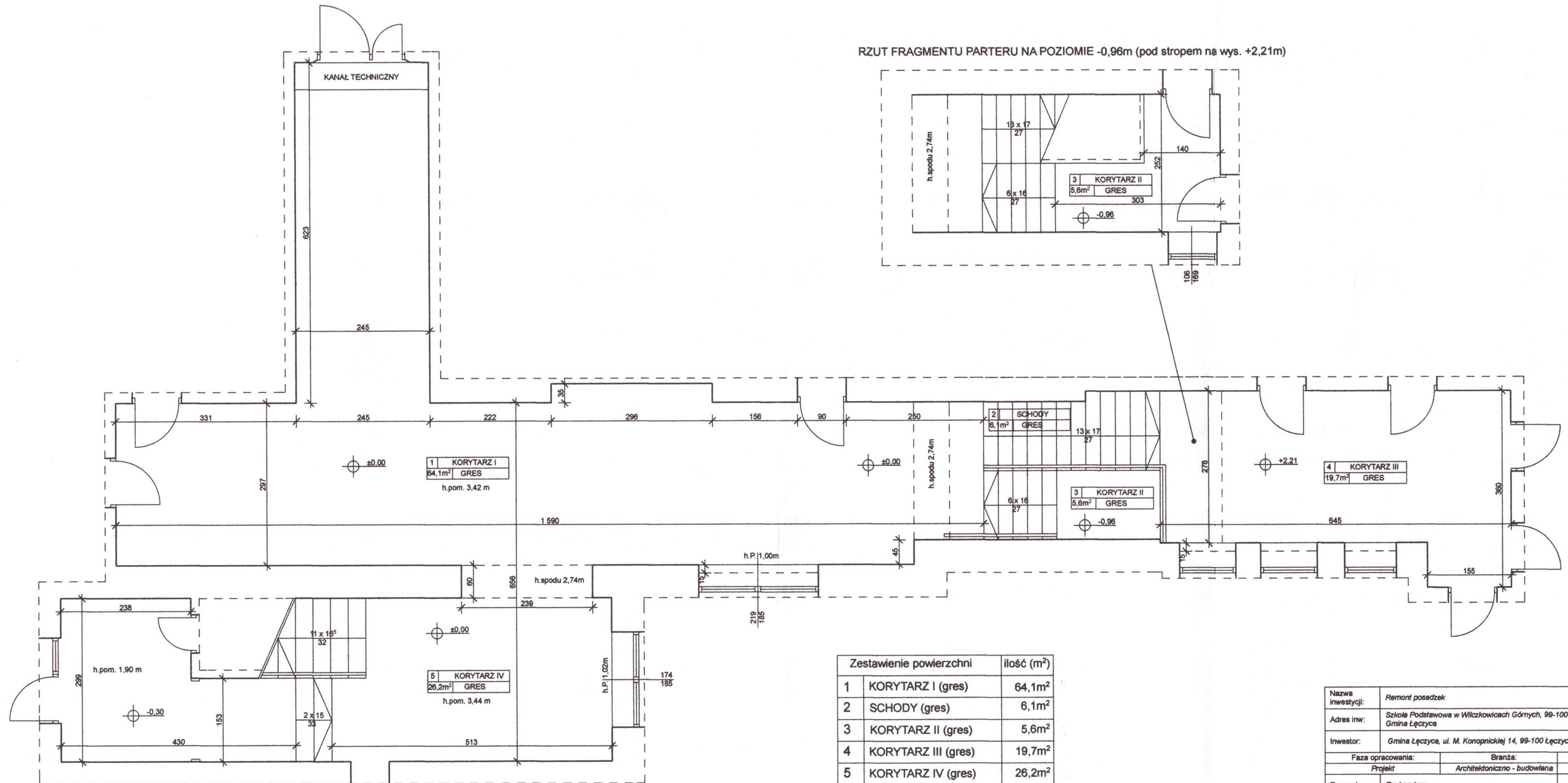
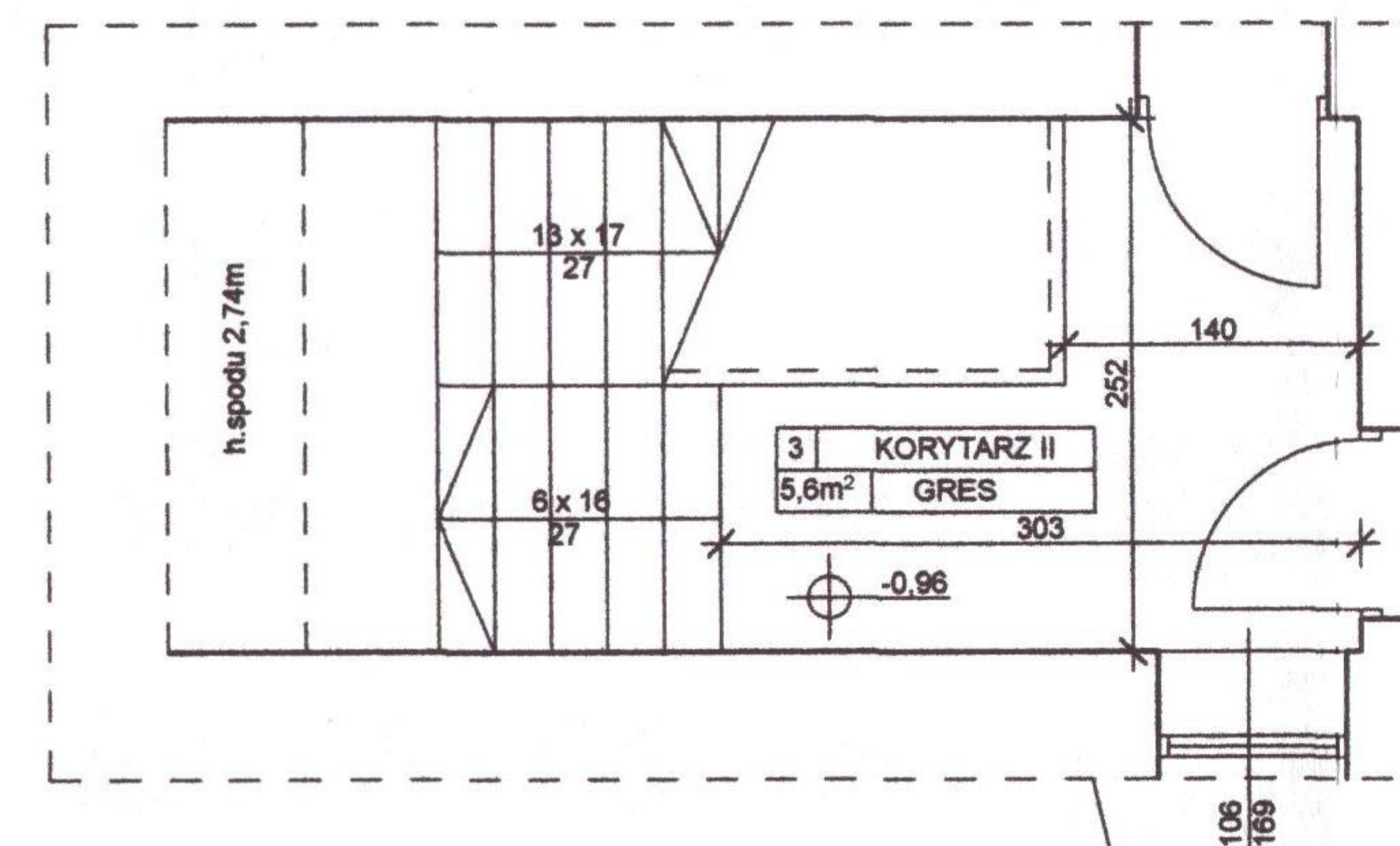
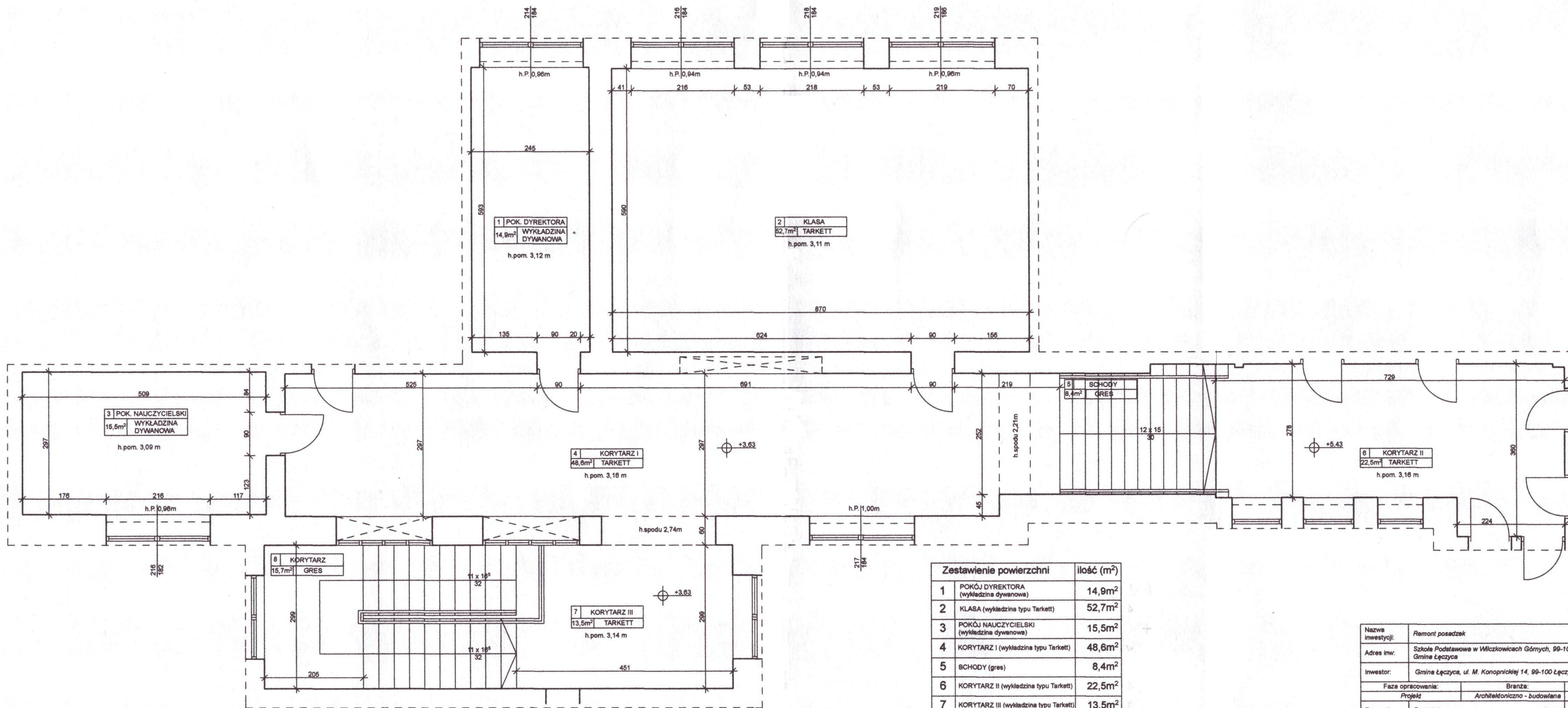


RZUT FRAGMENTU PARTERU NA POZIOMIE -0,96m (pod stropem na wys. +2,21m)



Zestawienie powierzchni		ilość (m ²)
1	KORYTARZ I (gres)	64,1m ²
2	SCHODY (gres)	6,1m ²
3	KORYTARZ II (gres)	5,6m ²
4	KORYTARZ III (gres)	19,7m ²
5	KORYTARZ IV (gres)	26,2m ²
RAZEM POWIERZCHNIA:		121,7m ²

Nazwa inwestycji:	Remont posadzek	
Adres inw:	Szkoła Podstawowa w Wilczkowicach Górnych, 99-100 Łęczycza, Gmina Łęczycza	
Inwestor:	Gmina Łęczycza, ul. M. Konopnickiej 14, 99-100 Łęczycza	
Faza opracowania:	Branża:	Skala:
Projekt	Architektoniczno - budowlana	1: 50
Rysunek:	Rzut parteru	Kwiecień 2012
Opracowanie:	tech. bud. Andrzej Traczyk	Nr rysunku:
		A-1

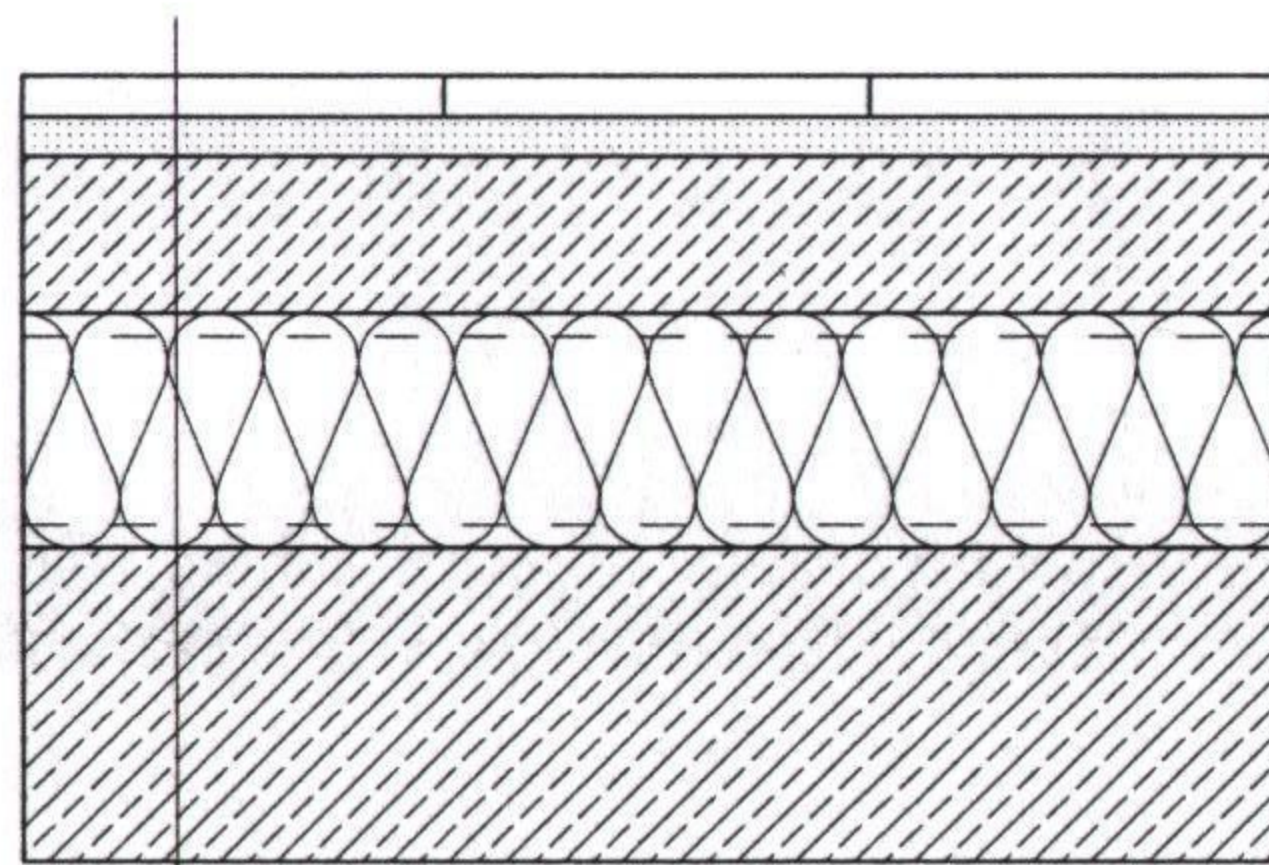


Zestawienie powierzchni	Ilość (m ²)
1 POKÓJ DYREKTORA (wykładzina dywanowa)	14,9m ²
2 KLASA (wykładzina typu Tarkett)	52,7m ²
3 POKÓJ NAUCZYCIELSKI (wykładzina dywanowa)	15,5m ²
4 KORYTARZ I (wykładzina typu Tarkett)	48,6m ²
5 SCHODY (gres)	8,4m ²
6 KORYTARZ II (wykładzina typu Tarkett)	22,5m ²
7 KORYTARZ III (wykładzina typu Tarkett)	13,5m ²
8 SCHODY (gres)	15,7m ²
RAZEM POWIERZCHNIA:	191,8m²

Nazwa inwestycji:	Remont posadzek		
Adres inv.:	Szkoła Podstawowa w Włóczkowicach Górnych, 99-100 Łęczycza, Gmina Łęczycza		
Inwestor:	Gmina Łęczycza, ul. M. Konopnickiej 14, 99-100 Łęczycza		
Faza opracowania:	Projekt	Branża:	Architektoniczno - budowlana
Rysunek:	Rzut piętra	Skala:	1: 50
Opracowanie:	tech. bud. Andrzej Traczyk	Data:	Kwiecień 2012
		Nr rysunku:	A-2

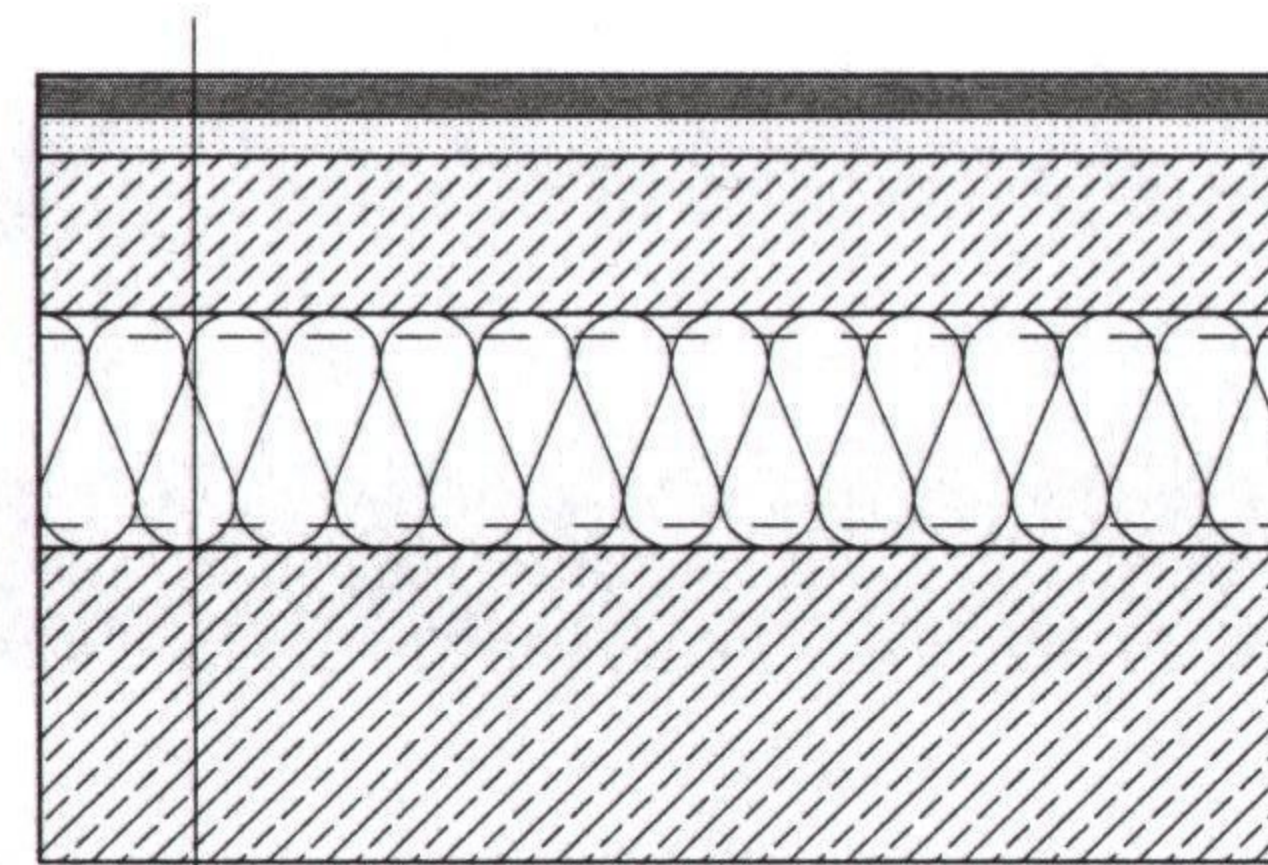
Przekroje projektowanych posadzek

KORYTARZE NA PARTERZE
SCHODY



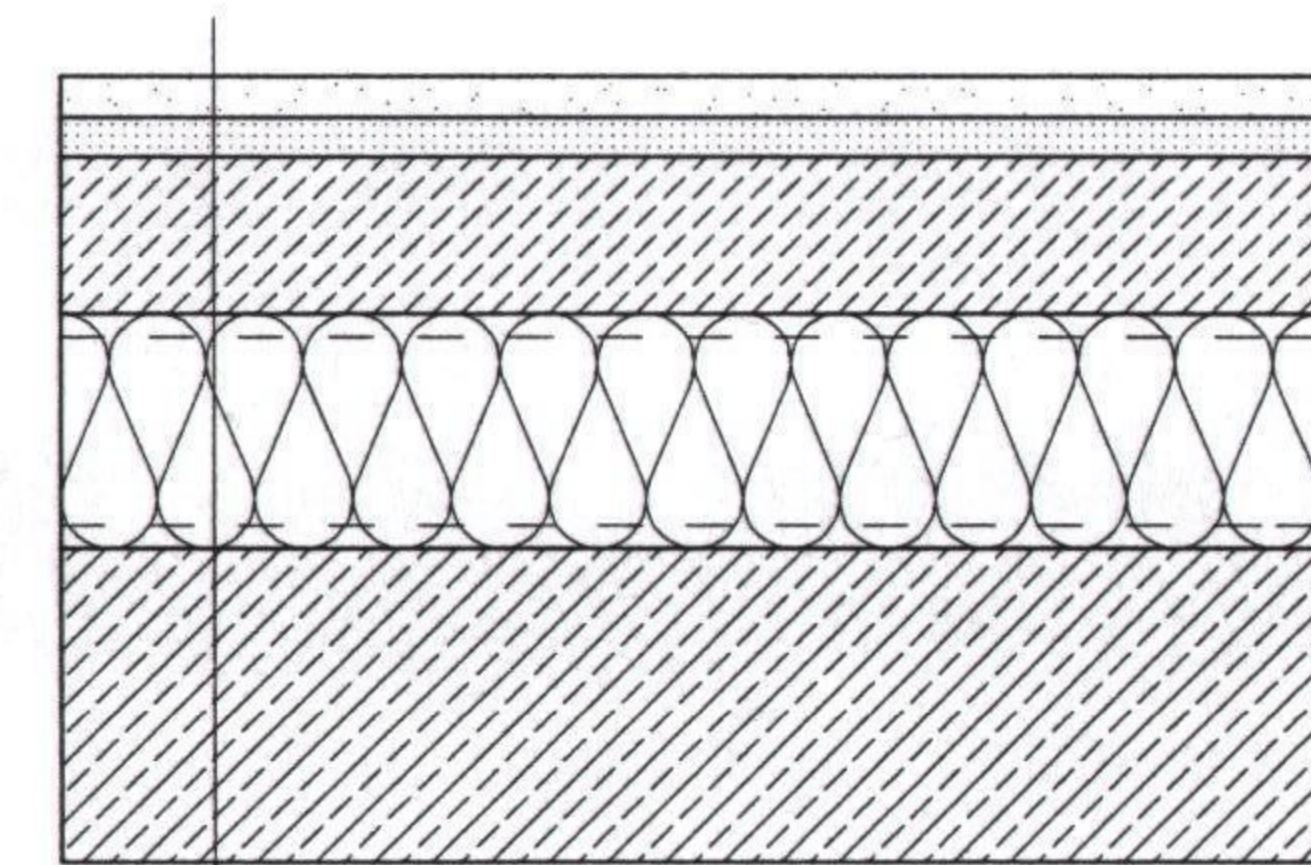
- Posadzka:
- gres
 - wylewka samopoziomująca 5mm
 - posadzka betonowa C 15/20 gr. 50mm
 - folia budowlana 2mm
 - styropian EPS 100 gr. 50mm
 - folia budowlana 2mm
 - istniejąca warstwa konstrukcyjna

KLASA
KORYTARZE NA PIETRZE



- Posadzka:
- wykładzina typu Tarkett
 - wylewka samopoziomująca 5mm
 - posadzka betonowa C 15/20 gr. 50mm
 - folia budowlana 2mm
 - styropian EPS 100 gr. 50mm
 - folia budowlana 2mm
 - istniejąca warstwa konstrukcyjna

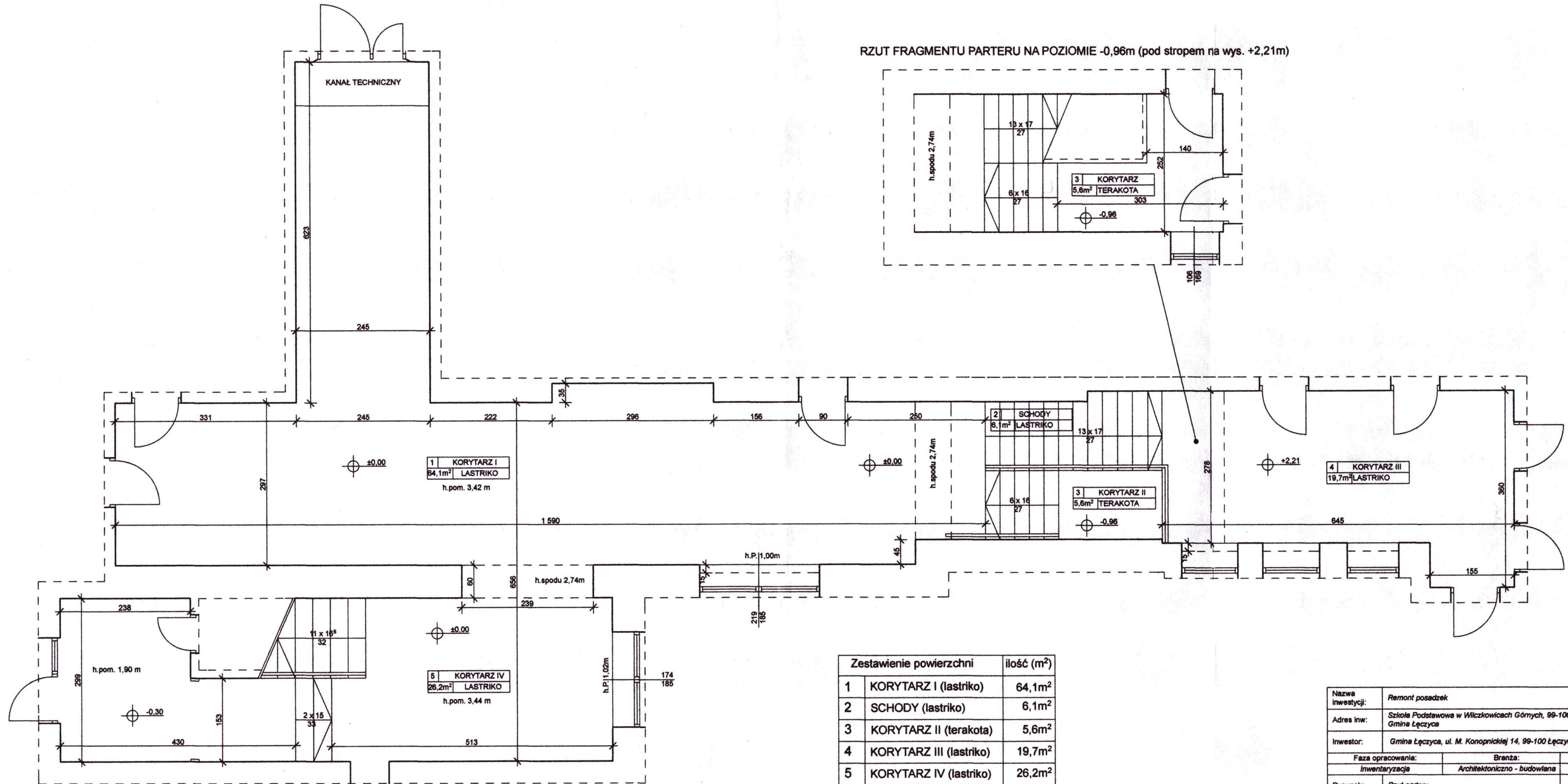
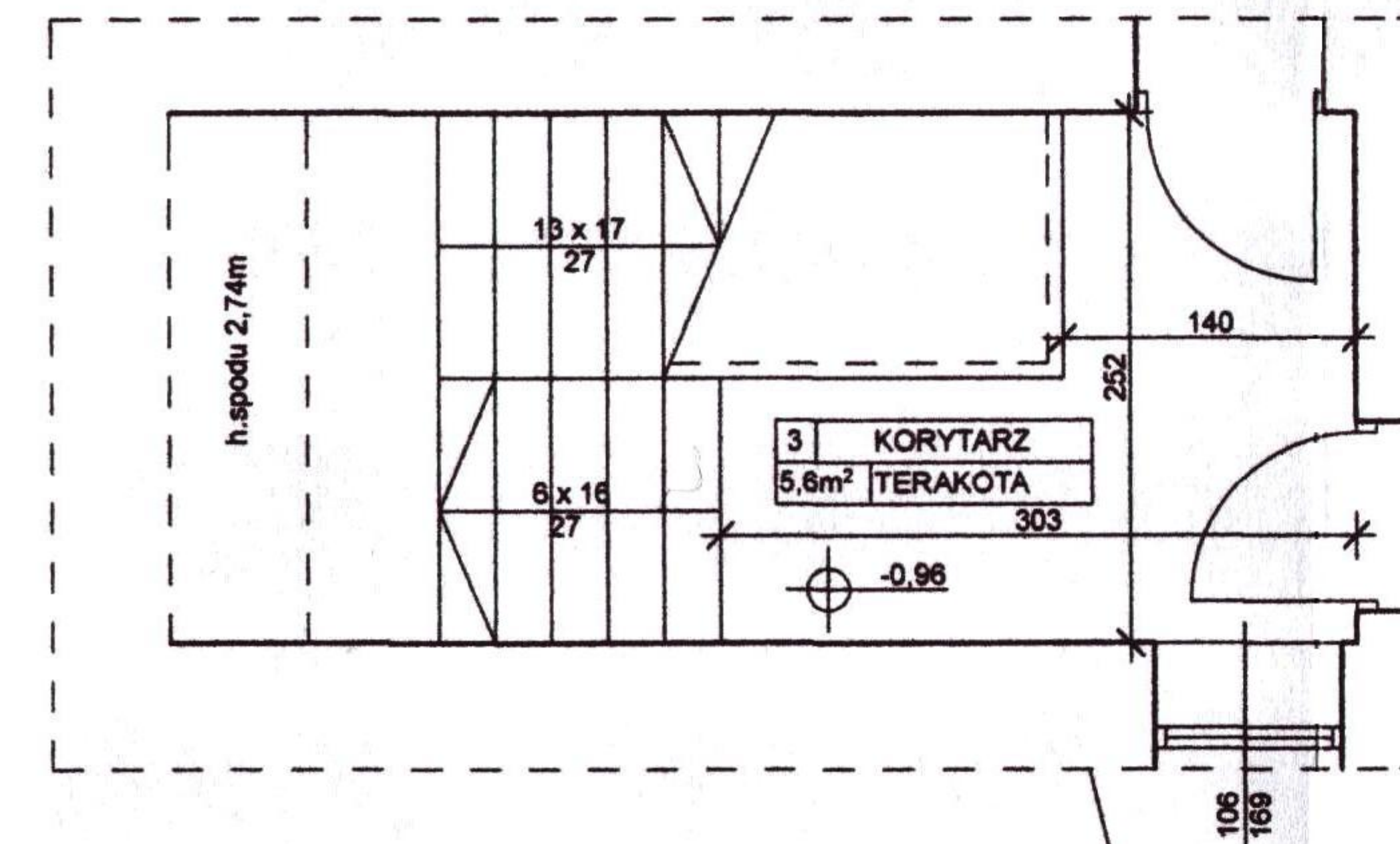
POKÓJ DYREKTORA
POKÓJ NAUCZYCIELSKI



- Posadzka:
- wykładzina dywanowa
 - wylewka samopoziomująca 5mm
 - posadzka betonowa C 15/20 gr. 50mm
 - folia budowlana 2mm
 - styropian EPS 100 gr. 50mm
 - folia budowlana 2mm
 - istniejąca warstwa konstrukcyjna

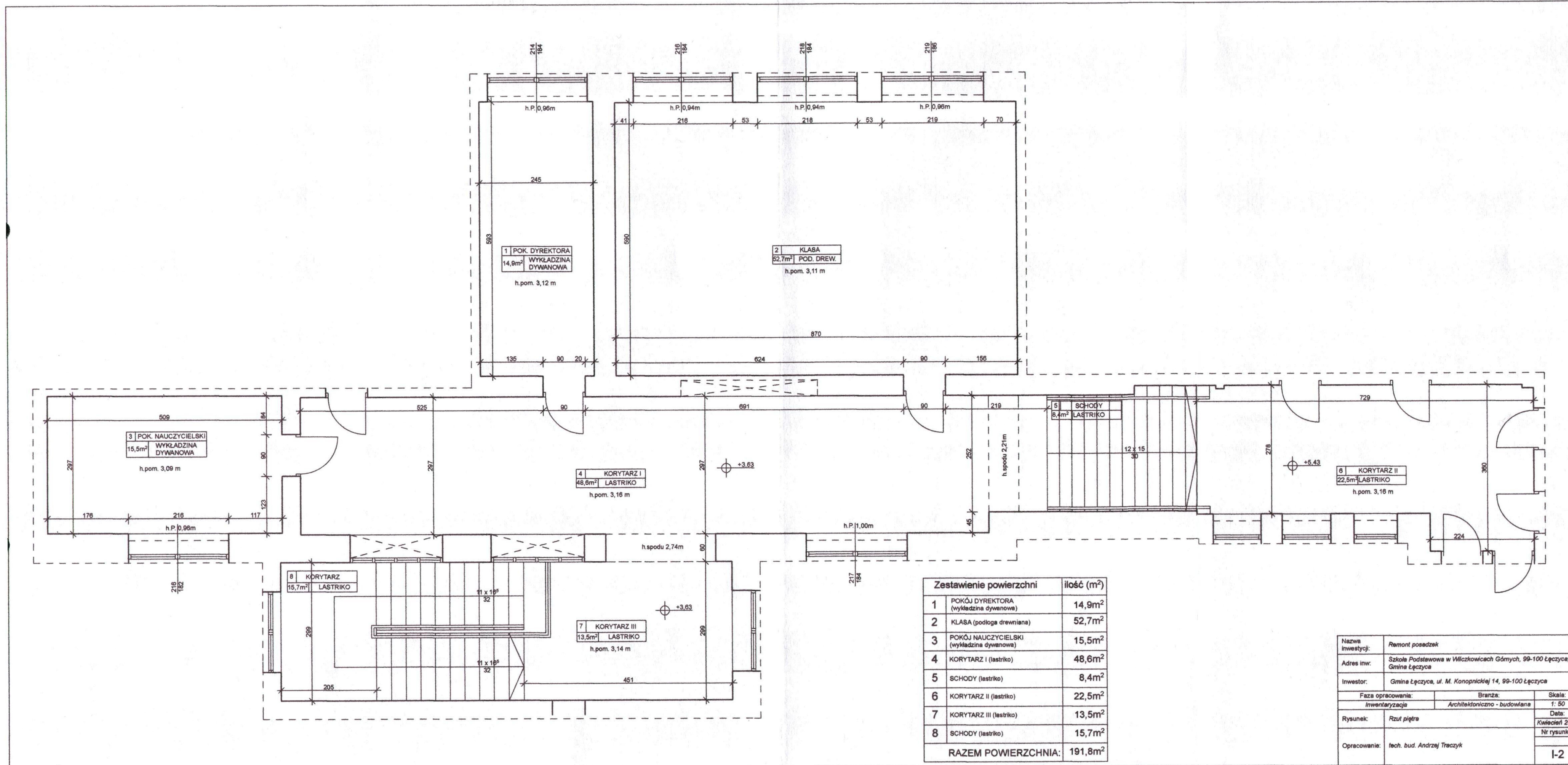
Nazwa inwestycji:	Remont posadzek	
Adres inw:	Szkoła Podstawowa w Wilczkowicach Górnych 33, 99-100 Łęczycza, Gmina Łęczycza	
Inwestor:	Gmina Łęczycza, ul. M. Konopnickiej 14, 99-100 Łęczycza	
Faza opracowania:	Branża:	Skala:
Projekt	Architektoniczno - budowlana	1: 10
Rysunek:	Przekroje projektowanych posadzek	Data:
		Kwiecień 2012
Opracowanie:	tech. bud. Andrzej Traczyk	Nr rysunku:
		A-3

RZUT FRAGMENTU PARTERU NA POZIOMIE -0,96m (pod stropem na wys. +2,21m)



Zestawienie powierzchni		ilość (m ²)
1	KORYTARZ I (lastriko)	64,1m ²
2	SCHODY (lastriko)	6,1m ²
3	KORYTARZ II (terakota)	5,6m ²
4	KORYTARZ III (lastriko)	19,7m ²
5	KORYTARZ IV (lastriko)	26,2m ²
RAZEM POWIERZCHNIA:		121,7m ²

Nazwa inwestycji:	Remont posadzek		
Adres inw:	Szkoła Podstawowa w Wilczkowicach Górnych, 99-100 Łęczycza, Gmina Łęczycza		
Inwestor:	Gmina Łęczycza, ul. M. Konopnickiej 14, 99-100 Łęczycza		
Faza opracowania:	Branża:	Skala:	
Inwentaryzacja	Architektoniczno - budowlana	1: 50	
Rysunek:	Rzut parteru	Data:	Kwiecień 2012
Opracowanie:	tech. bud. Andrzej Traczyk	Nr rysunku:	I-1



Zestawienie powierzchni	Ilość (m ²)
1 POKÓJ DYREKTORA (wykładzina dywanowa)	14,9m ²
2 KLASA (podłoga drewniana)	52,7m ²
3 POKÓJ NAUCZYCIELSKI (wykładzina dywanowa)	15,5m ²
4 KORYTARZ I (lastriko)	48,6m ²
5 SCHODY (lastriko)	8,4m ²
6 KORYTARZ II (lastriko)	22,5m ²
7 KORYTARZ III (lastriko)	13,5m ²
8 SCHODY (lastriko)	15,7m ²
RAZEM POWIERZCHNIA:	191,8m²

Nazwa inwestycji:	Remont posedek		
Adres inv.:	Szkoła Podstawa w Wiczkowcach Górnich, 99-100 Łęczycza, Gmina Łęczycza		
Inwestor:	Gmina Łęczycza, ul. M. Konopnickiej 14, 99-100 Łęczycza		
Faza opracowania:	Branża:	Skala:	
Inwentaryzacja	Architektoniczno - budowlana	1: 50	
Rysunek:	Rzut piętra	Data:	Kwiecień 2012
Opracowanie:	tech. bud. Andrzej Traczyk	Nr rysunku:	I-2