



## PROJEKT BUDOWLANY

### BUDOWA CENTRUM SPORTOWEGO W MIEJSCOWOŚCI LEŹNICA MAŁA, GMINA ŁĘCZYCA

#### ADRES OBIEKTU BUDOWLANEGO :

GMINA                      **Łęczyca**  
MIEJSCOWOŚĆ        **Leźnica Mała 36**  
POWIAT                 **łęczycki**  
ULICA                    **----**  
DZIAŁKA                **282/1; 282/4; 282/5.**

#### KOD CPV :

45212221-1 Roboty budowlane związane z obiektami na terenach sportowych

#### INWESTOR :

GMINA ŁĘCZYCA  
99-100 Łęczyca  
uL. M.Konopnickiej 14

Opracowali :	Imię i nazwisko	Podpisy
Projektant	Wacława Błaszczuk	

Listopad 2011 r.

# PLAN ZAGOSPODAROWANIA TERENU

## CENTRUM SPORTU W MIEJSCOWOŚCI LEŻNICA MAŁA; 99-100 ŁĘCZYCA, LEŻNICA MAŁA 36.

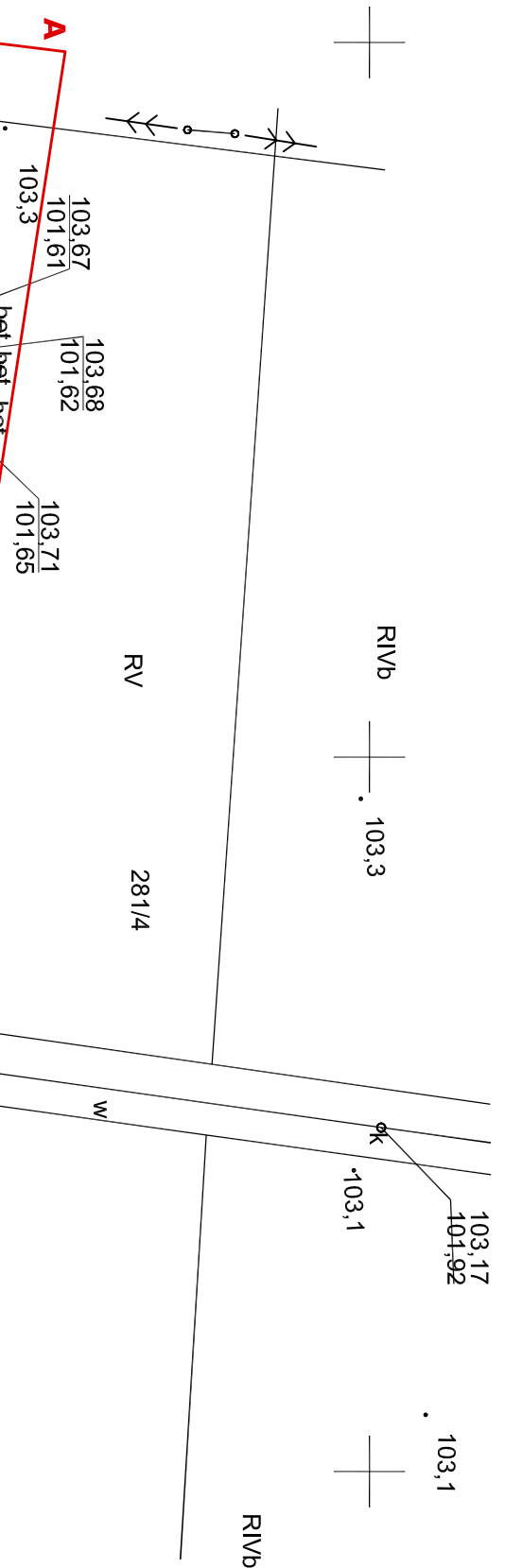
### DZIAŁKI NR 282/1; 282/4; 282/5 INWESTOR: GMINA ŁĘCZYCA 99-100 ŁĘCZYCA, UL. M.KONOPNICKIEJ 14

#### OZNACZENIA:

**SKALA 1:500**

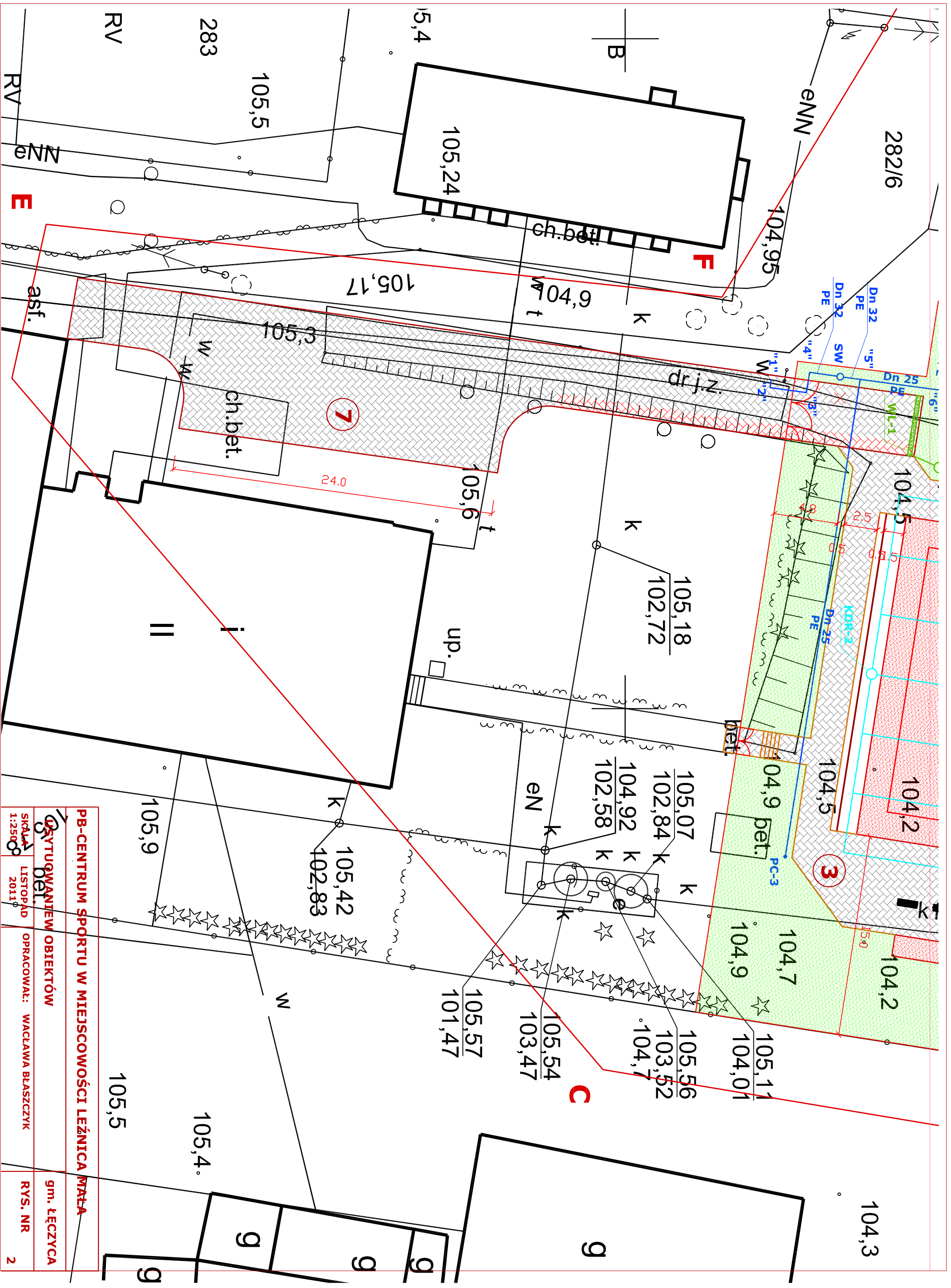
A-B-C-D-E-F - GRANICA OPRACOWANIA

- 1 - ELEMENT 1 - BOJSKO WIELOFUNKCYJNE - BOJSKO O NAWIERZCHNI POLIURETANOWEJ, W OBRZEŻACH TRAWNIKOWYCH 100\*30\*8 cm. WYMIARY BOJSKA - 44,0\*24,0 m. POWIERZCHNIA BOJSKA - 1056,0 m<sup>2</sup>.
- 2 - ELEMENT 2 - SKOCZNIA W DAL - ROZBIEG O NAWIERZCHNI POLIURETANOWEJ W OBRZEŻACH TRAWNIKOWYCH 100\*30\*8 cm, O WYMIARACH 23,5\*1,6 m, POWIERZCHNI 37,6 m<sup>2</sup>. ZESKOCZNIA DREWNIANA O WYMIARACH 6,5\*3,0 m. WYPEŁNIONA PIASKIEM.
- 3 - ELEMENT 3 - CHODNIKI - CHODNIKI Z KOSTKI BRUKOWEJ, BETONOWEJ O GRUBOŚCI 6,0 cm, W OBRZEŻACH TRAWNIKOWYCH 100\*30\*8 cm, CAŁOŚĆ W KOLORZE SZARYM I CZERWONYM. ŁĄCZNA POWIERZCHNIA ELEMENTU - 542,5 m<sup>2</sup>
- 4 - ELEMENT 4 - OGRODZENIE TERENU - OGRODZENIE WYKONANE Z ELEMENTÓW SYSTEMOWYCH PANELOWYCH, STALOWYCH, OCYNKOWANYCH GALWANICZNIE, MAKSYMALNA DŁUGOŚĆ PANELU -2,5 m, Z COKOŁEM SYSTEMOWYM BETONOWYM, O WYSOKOŚCIACH WG WYKAZU: OGRODZENIE H=4,0m- DŁUGOŚĆ 14,5 mb. OGRODZENIE H=1,6m- DŁUGOŚĆ - 203,5 mb. OGRODZENIE H=1,0m- DŁUGOŚĆ -41,0 mb. ŁĄCZNA DŁUGOŚĆ ELEMENTU -259,0 mb.
- 5 - ELEMENT 5 - PŁAC ZABAW - PRZEWIDZIANO MONTAŻ URZĄDZEŃ WG ROZWIĄZAŃ SYSTEMOWYCH - HUŚTAWKA PODWÓJNA - 2 szt.; HUŚTAWKA WAGOWA - 2 szt.; URZĄDZENIA KOŁYSZĄCE NA SPRĘŻYNIĘ - 3 szt.;
- 6 - ELEMENT 6 - PIŁKOCHWYTY - PIŁKOCHWYTY SYSTEMOWE WYSOKOŚCI 5,0 mb., SŁUPKI OCYNKOWANE, SIATKA POLIURETANOWA W KOLORZE ZIEŁONYM O WYMIARACH WG WYKAZU: PIŁKOCHWYT L=24,0 mb ( 2 szt.). ŁĄCZNA DŁUGOŚĆ ELEMENTU L=48,0 mb.
- 7 - ELEMENT 7 - UTWARDZENIE TERENU - KOSTKA BRUKOWA, BETONOWA O GRUBOŚCI 8,0 cm W KOLORZE SZARYM I CZERWONYM, W KRAWĘŻNIKACH DROGOWYCH, LEKKICH 100\*30\*15 cm. ŁĄCZNA POWIERZCHNIA ELEMENTU - 428,0 m<sup>2</sup>
- 8 - ELEMENT 8 - ODWODNIENIE TERENU - PRZYŁĄCZE KANALIZACJI DESZCZOWEJ Z RUR PCW Dn 160 - 81,0 mb. STUDNIE REWIZYJNE SYSTEMOWE Dn 315, WŁAZ B-125. WPUSTY LINIOWE TYPU "ACO". ŁĄCZNA DŁUGOŚĆ ELEMENTU L=81,0 mb.
- 9 - ELEMENT 9 - DRENAŻ ODWADNIAJĄCY - DRENAŻ Z RUR DRENARSKICH Dn 90/80 WZ FILTREM SYNTETYCZNYM - L=369,0 mb, STUDNIE REWIZYJNE PCW Dn 315, WŁAZ ŻELIWNY B-125. ŁĄCZNA DŁUGOŚĆ ELEMENTU L=369,0 mb.
- 10 - ELEMENT 10 - NAWADNIANIE TERENU - WYKONANE Z WĘŻA PE Dn 32 - 9,0 mb, Dn 25 - 109,0 mb. STUDNIA WODOMIERSZOWA - 1 szt., PUNKTY CZERPALNE - szt.5. ŁĄCZNA DŁUGOŚĆ ELEMENTU L=118,0 mb.
- 11 - ELEMENT 11 - OŚWIETLENIE TERENU - SŁUP OŚWIETLENIOWY STALOWY, OCYNKOWANY H=6,0 m, 3 OPRAWY OŚWIETLENIOWE 70 W. LINIE KABLOWE. ŁĄCZNA DŁUGOŚĆ ELEMENTU - 35,0 mb.
- 12 - ELEMENT 12 - MAŁA ARCHITEKTURA - ŁAWKI MIEJSKIE Z OPARCIAMI - 17 szt, ŁAWKI BEZ OPARCIA - 5 szt, KOSZE NA ŚMIECI - 17 szt; SIEDZISKO DREWNIANE - 1 szt.; ŁĄCZNA WIELKOŚĆ ELEMENTU - 40 szt
- 13 - ELEMENT 13 - BUDYNEK GOSPODARCZY - REMONT ISTNIEJĄCEGO BUDYNKU - 1 kpl.
- 14 - ELEMENT 14 - ZIELEŃ - TRAWNIKI - 1.500,0 m<sup>2</sup>; WYŚCIEŁKOWANIE KORĄ - 750,0 m<sup>2</sup>; NASADZENIA - 470 szt. ŁĄCZNA POWIERZCHNIA ELEMENTU - 2.250,0 m<sup>2</sup>.





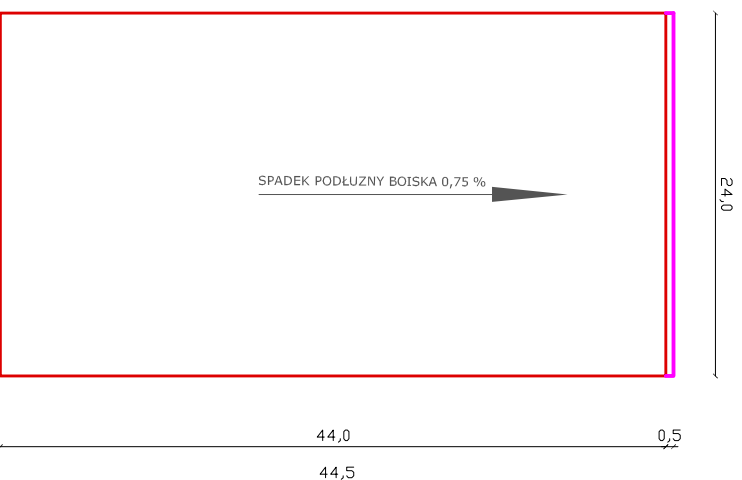




<b>PB-CENTRUM SPORTU W MIEJSCOWOŚCI LEŻNICA MAŁA</b>		<b>gm. ŁĘCZYCA</b>	
<b>SYTUOWANIE OBIEKTÓW</b>		<b>RYS. NR</b>	
SKALA: 1:2500	LISTOPAD 2011	2	
OPRACOWAŁ: WACŁAWA BŁASZCZYK			

**ELEMENT NR 1  
BOISKO WIELOFUNKCYJNE GŁÓWNE - SKALA 1:500**

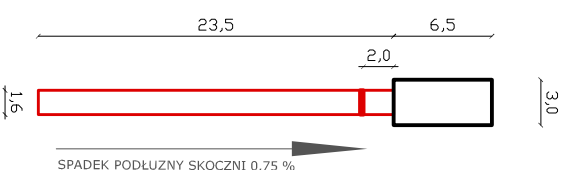
**ELEMENT NR 2  
SKOCZNIA W DAL - SKALA 1:500**



**OPIS BOISKA**  
BOISKO GŁÓWNE O NAWIERZCHNI POLIURETANOWEJ O WYMIARACH 44,0\*24,0 m. W OBRZĘŻACH TRAWNIKOWYCH 100\*30\*8 cm NA ŁAWIE Z BETONU B-15 SPADEK BOISKA 0,75 % W KIERUNKU PÓLNOCNYM  
PO STRONIE PÓLNOCNEJ KRÓTSZEGO BOKU ZLOKALIZOWANE KORYTO DO PRZECHWYCENIA WÓD DESZCZOWYCH O SZEROKOŚCI 0,5 m.  
MALOWANIE LINII NA BOISKU ORAZ MONTAŻ SPRZĘTU SPORTOWEGO WYKONAĆ ZGODNIE Z RYS. NR 4  
POD BOISKIEM PRZEWIDZIANO DRENAŻ ODWADNIAJĄCY Z RUR PERFOROWANYCH DRENARSKICH

**PARAMETRY CHARAKTERYSTYCZNE:**

- 1 - NAWIERZCHNIA POLIURETANOWA -1056,0 m<sup>2</sup>
- 2 - OBRZEŻE TRAWNIKOWE 100\*30\*8 cm - KOLOR SZARY - 136,0 mb.



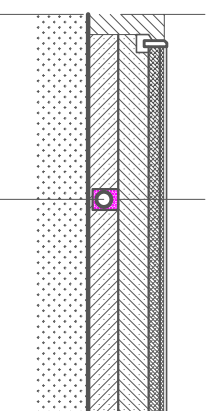
**OPIS SKOCZNI W DAL**

ROZBIEG SKOCZNI O NAWIERZCHNI POLIURETANOWEJ O WYMIARACH 23,5\*1,6 m. W OBRZĘŻACH TRAWNIKOWYCH 100\*30\*8 cm NA ŁAWIE Z BETONU B-15 SPADEK ROZBIEGU SKOCZNI - 0,75 % W KIERUNKU PÓLNOCNYM  
ZESKOCZNIA DREWNIANA O WYMIARACH 6,5\*3,0 m<sup>2</sup>, WYPELNIOMA PIESKIEM RZECZNYM O GRUBOŚCI WARSTWY 50,0 cm.  
BELKA DO SKOKU W DAL - LINIA MALOWANA KOLOR BIAŁY

**PARAMETRY CHARAKTERYSTYCZNE:**

- 1 - NAWIERZCHNIA POLIURETANOWA - 37,6 m<sup>2</sup>
- 2 - OBRZEŻE TRAWNIKOWE 100\*30\*8 cm - KOLOR SZARY - 50,5 mb.
- 3 - ZESKOCZNA DREWNIANA 6,5\*3,0 - 1 kpl.

**PRZEKRÓJ KONSTRUKCYJNY - BOISKO WIELOFUNKCYJNE - SKALA 1:100**



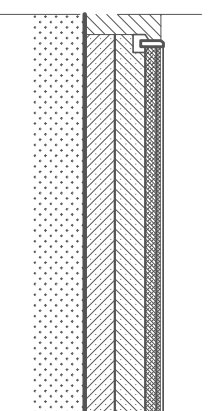
**UKŁAD WARSTW - OD GÓRY**

- 1 - WARSTWA UŻYTKOWA - 13 mm
- 2 - WARSTWA SRABILIZACYJNA - 35 mm
- 3 - KRUSZYWO ŁAMANE 0-31,5 mm - 50 mm
- 4 - KRUSZYWO ŁAMANE 31,5-63 mm -150 mm
- 5 - PODSTYPKA PŁASKOWA - 50 mm
- 6 - PODSTYPKA PŁASKOWA - 50 mm
- 7- GRUN RODZIMY - ok. 300 mm

GRUBOŚĆ WARSTW KONSTRUKCYJNYCH PRZYJĘTO JAKO ŚREDNIO 55,0 cm. PO ZDIĘCIU WARSTWY, ODSŁONIĘTY GRUNT DOGĘŚCIĆ - ZGODNIE Z BADAANIAMI GEOLOGICZNYMI

POD OBIEKTAMI PRZEWIDZIANO DRENAŻ ODWADNIAJĄCY

**PRZEKRÓJ KONSTRUKCYJNY - SKOCZNIA W DAL - SKALA 1:100**



**UKŁAD WARSTW - OD GÓRY**

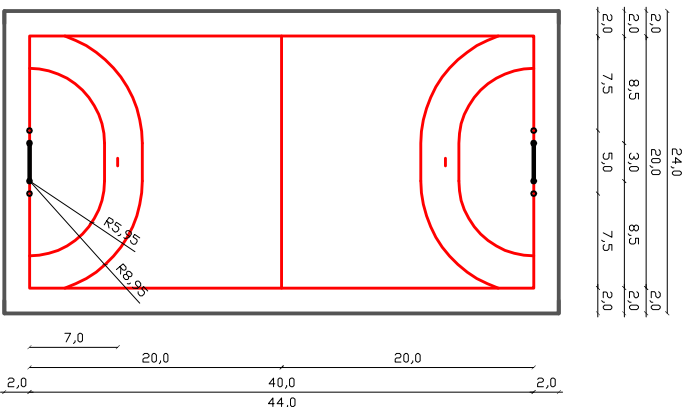
- 1 - WARSTWA UŻYTKOWA - 13 mm
- 2 - WARSTWA SRABILIZACYJNA - 35 mm
- 3 - KRUSZYWO ŁAMANE 0-31,5 mm - 50 mm
- 4 - KRUSZYWO ŁAMANE 31,5-63 mm -150 mm
- 5 - PODSTYPKA PŁASKOWA - 50 mm
- 6 - PODSTYPKA PŁASKOWA - 50 mm
- 7- GRUNT RODZIMY - ok. 300 mm

GRUBOŚĆ WARSTW KONSTRUKCYJNYCH PRZYJĘTO JAKO ŚREDNIO 55,0 cm. PO ZDIĘCIU WARSTWY, ODSŁONIĘTY GRUNT DOGĘŚCIĆ - ZGODNIE Z BADAANIAMI GEOLOGICZNYMI

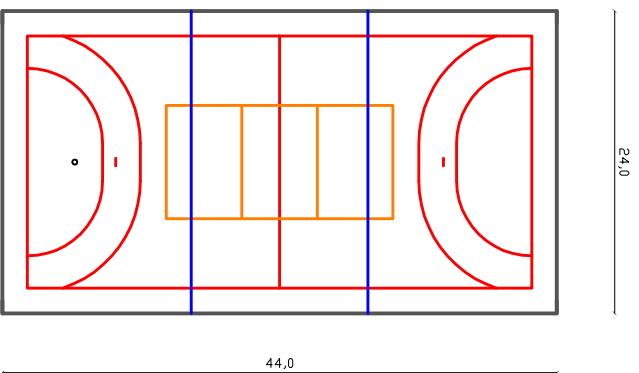
**UWAGA: JAKO KRUSZYWO ŁAMANE STOSOWAC KRUSZYWO GRANITOWE LUB BAZALTOWE**

<b>PB-CENTRUM SPORTU W MIEJSCOWOŚCI LEŻNICA MAŁA</b>		
<b>BOISKO GŁÓWNE; SKOCZNIA W DAL</b>		<b>gm. ŁĘCZYCA</b>
<b>SKALA</b> -----	<b>LISTOPAD</b> 2011	<b>OPRACOWAŁ:</b> WACŁAWA BŁASZCZYK
		<b>RYS. NR</b> <b>3</b>

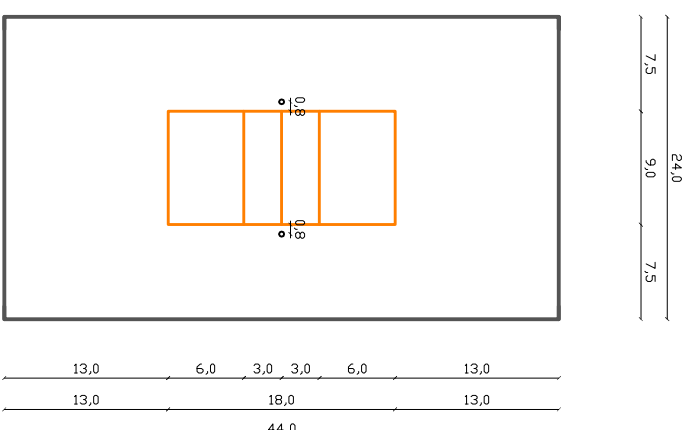
**ELEMENT NR 1**  
**BOISKO WIELOFUNKCYJNE GŁÓWNE - SKALA 1:600 - UKŁAD BOISK I SPRZĘTU SPORTOWEGO**



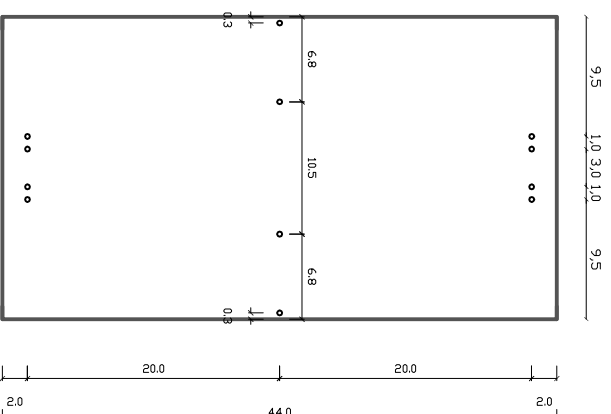
- BOISKO CENTRALNE DO PIŁKI RĘCZNEJ**
1. OZNACZENIA W CZĘŚCI GRAFICZNEJ - KOLOR CZERWONY
  2. MALOWANIE NA BOISKU - KOLOR BIAŁY
  3. GRUBOŚĆ LINII - 5 cm.
  4. BRAMKI ALUMINIOWE DO PIŁKI RĘCZNEJ ( 3,0\*2,0 m.) WRAZ Z SIATKA - szt. 2
  5. BRAMKI ALUMINIOWE DO PIŁKI NOŻNEJ ( 5,0\*2,0 m.) WRAZ Z SIATKA - szt. 2
  6. TULEJE DO MONTAŻU BRAMEK - szt. 8
  7. WYMIAR BOISKA - 40,0\*20,0 m.



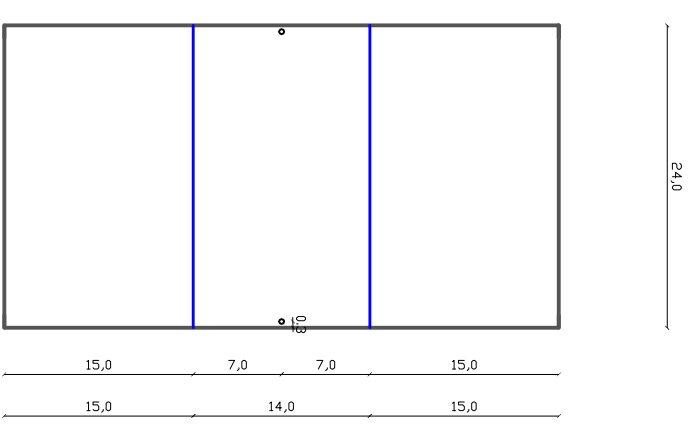
- UKŁAD LINII NA BOISKU**
1. BOISKO DO PIŁKI RĘCZNEJ - KOLOR CZERWONY
  2. BOISKO CENTRALNE DO PIŁKI SIATKOWEJ - KOLOR ŻÓŁTY
  3. BOISKO BOCZNE DO KOSZYKÓWKI - KOLOR NIEBIESKI



- BOISKO CENTRALNE DO PIŁKI SIATKOWEJ**
1. OZNACZENIA W CZĘŚCI GRAFICZNEJ - KOLOR ŻÓŁTY
  2. MALOWANIE NA BOISKU - KOLOR ŻÓŁTY
  3. GRUBOŚĆ LINII - 5 cm.
  4. SŁUPKI DO PIŁKI SIATKOWEJ ALUMINIOWE WRAZ Z SIATKA - kpl. 1
  5. TULEJE DO SŁUPKÓW - szt. 2
  6. WYMIAR BOISKA - 18,0\*9,0 m.



- UKŁAD TULEI DO URZĄDZEŃ SPORTOWYCH**
1. BOISKO DO PIŁKI RĘCZNEJ - szt. 8
  2. BOISKO CENTRALNE DO PIŁKI SIATKOWEJ - szt. 2
  3. BOISKO BOCZNE DO KOSZYKÓWKI - szt. 2



- BOISKO BOCZNE DO KOSZYKÓWKI**
1. OZNACZENIA W CZĘŚCI GRAFICZNEJ - KOLOR NIEBIESKI
  2. MALOWANIE NA BOISKU - KOLOR NIEBIESKI
  3. GRUBOŚĆ LINII - 5 cm.
  4. SŁUPKI DO KOSZYKÓWKI WRAZ Z TABLICĄ I KOSZEM ALUMINIOWE - kpl. 2
  5. TULEJE DO SŁUPKÓW - szt. 2
  6. WYMIAR BOISKA - 24,0\*14,0 m.

**UKŁAD BOISK NA BOISKU GŁÓWNYM WIELOFUNKCYJNYM**

- 1 - BOISKO DO PIŁKI RĘCZNEJ
- 2 - BOISKO CENTRALNE DO PIŁKI SIATKOWEJ
- 3 - BOISKO BOCZNE DO KOSZYKÓWKI

**ZESTAWIENIE SPRZĘTU SPORTOWEGO**

- 1 - BRAMKA ALUMINIOWA Z SIATKĄ DO PIŁKI RĘCZNEJ - 3,0\*2,0 - szt. 2
- 2 - BRAMKA ALUMINIOWA Z SIATKĄ O PIŁKI NOŻNEJ - 5,0\*2,0 - szt. 2
- 3 - SŁUPKI ALUMINIOWE WRAZ Z SIATKĄ DO PIŁKI SIATKOWEJ - kpl. 1
- 4 - SŁUPKI ALUMINIOWE WRAZ Z TABLICĄ I KOSZEM DO KOSZYKÓWKI - kpl. 2





**PB-CENTRUM SPORTU W MIEJSCOWOŚCI LEŻNICA MAŁA**

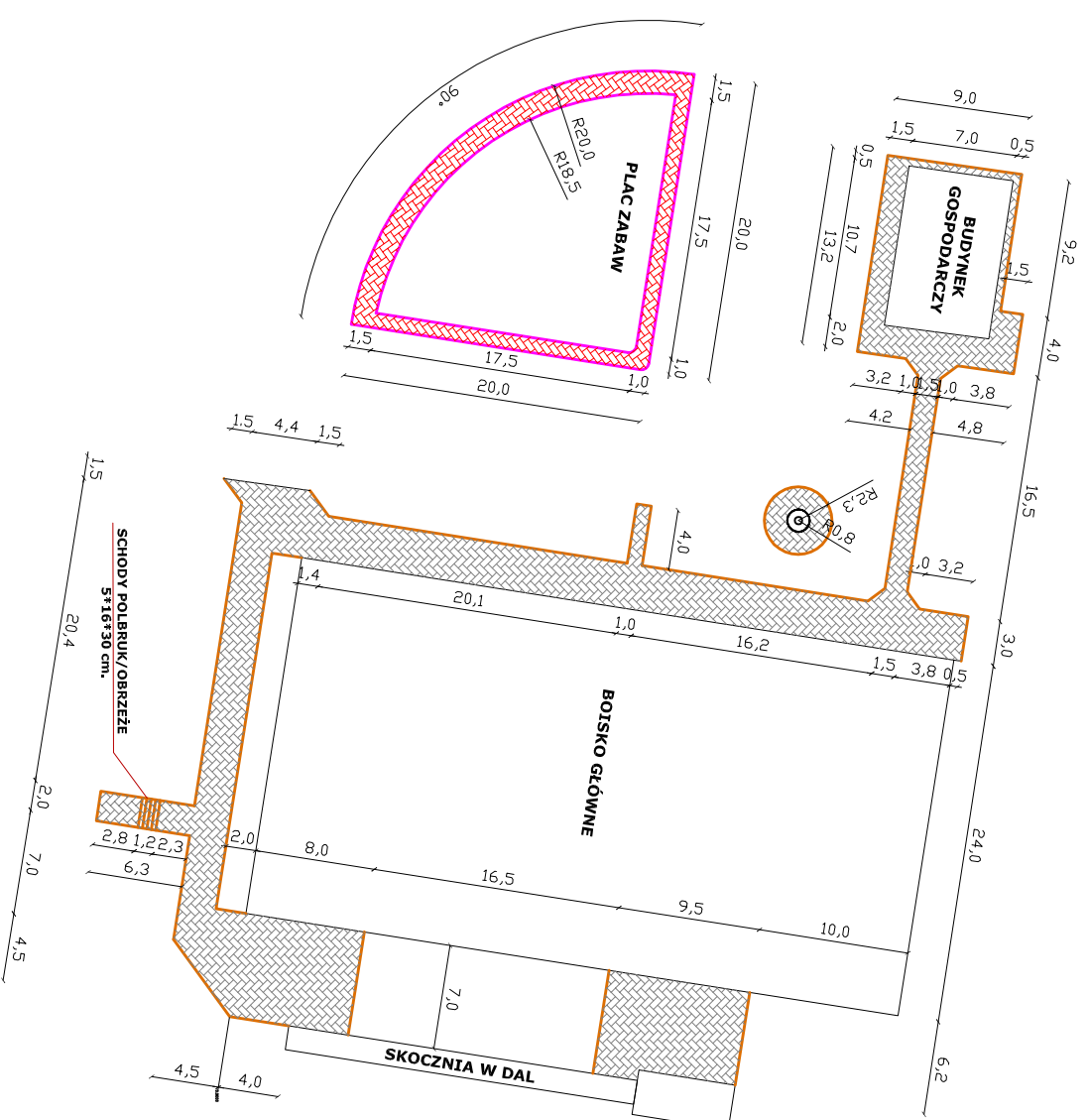
**UKŁAD BOISK NA BOISKU WIELOFUNKCYJNYM gm. ŁĘCZYCA**

<b>SKALA</b> 1 : 600	<b>LISTOPAD</b> 2011	<b>OPRACOWAŁ:</b> WACŁAWA BŁASZCZYK	<b>RYS. NR</b> 4
-------------------------	-------------------------	-------------------------------------	---------------------

## ELEMENT NR 3 CHODNIKI

### WYMIAROWANIE - CHODNIKI - SKALA 1:500

-  PROJEKTOWANE OBRZEŻE TRAWNIKOWE 100\*30\*8 cm.  
NA ŁAWIE BETONOWEJ Z BETONU B-15 KOLOR SZARY
-  PROJEKTOWANE OBRZEŻE TRAWNIKOWE 100\*30\*8 cm.  
NA ŁAWIE BETONOWEJ Z BETONU B-15 KOLOR CZERWONY
-  PROJEKTOWANA KOSTKA BRUKOWA, BETONOWA  
GRUBOŚCI 6,0 cm - KOLOR SZARY
-  PROJEKTOWANA KOSTKA BRUKOWA, BETONOWA  
GRUBOŚCI 6,0 cm - KOLOR CZERWONY

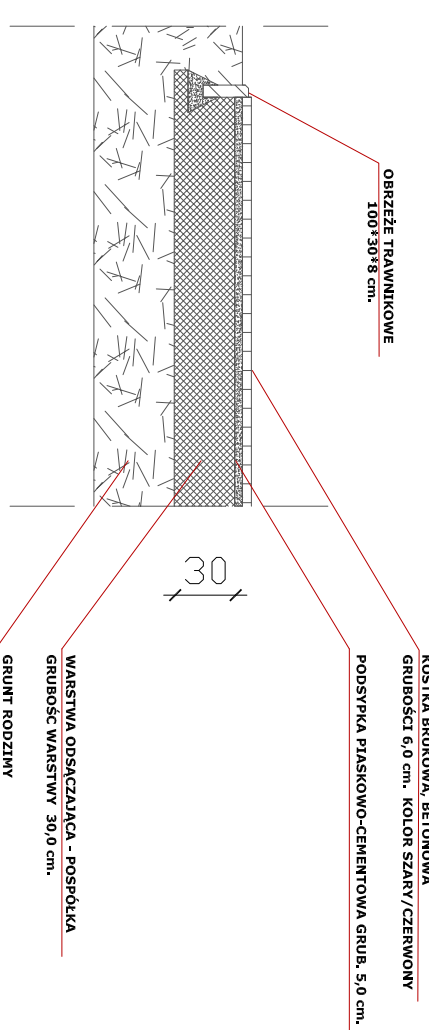


## CHODNIKI

### WIELKOŚCI CHARAKTERYSTYCZNE:

- 1 - KOSTKA BRUKOWA, BETONOWA GRUBOŚCI 6 cm KOLOR SZARY - 461,0 m<sup>2</sup>
- 2 - KOSTKA BRUKOWA, BETONOWA GRUBOŚCI 6 cm KOLOR CZERWONY - 81,5 m<sup>2</sup>
- 3 - OBRZEŻE TRAWNIKOWE 100\*30\*8 cm. W KOLORZE SZARYM - L=258,5 mb.
- 4 - OBRZEŻE TRAWNIKOWE 100\*30\*8 cm W KOLORZE CZERWONYM - L=133,5 mb.

## PRZEKRÓJ KONSTRUKCYJNY - CHODNIK - SKALA 1:50



## CHODNIKI

- 1 - SCHODY - KOSTKA BRUKOWA, BETONOWA, GRUBOŚCI 6 cm. W KOLORZE SZARYM NA PODSYPCE PIASKOWO-CEMENTOWEJ GRUBOŚCI 20 cm. OBRZEŻA TRAWNIKOWE 100\*30\*8 cm W KOLORZE SZARYM NA ŁAWIE Z BETONU B-15. PRZEWIDZIANO 5 SCHODÓW O WYSOKOŚCI 16 cm I SZEROKOŚCI 30 cm.
- 2 - NAWIERZCHNIA CHODNIKA - KOSTKA BRUKOWA, BETONOWA, GRUBOŚCI 6 cm. W KOLORZE SZARYM NA PODSYPCE PIASKOWO-CEMENTOWEJ GRUBOŚCI 5 cm. ORAZ WARSTWIE ODSĄCZAJĄCEJ O GRUBOŚCI 30 cm. OBRZEŻA TRAWNIKOWE 100\*30\*8 cm W KOLORZE SZARYM NA ŁAWIE Z BETONU B-15. POWIERZCHNIA CHODNIKA W KOLORZE CZERWONYM - 81,5 m<sup>2</sup>.
- 3 - NAWIERZCHNIA CHODNIKA - KOSTKA BRUKOWA, BETONOWA, GRUBOŚCI 6 cm. W KOLORZE CZERWONYM NA PODSYPCE PIASKOWO-CEMENTOWEJ GRUBOŚCI 5 cm. ORAZ WARSTWIE ODSĄCZAJĄCEJ O GRUBOŚCI 30 cm. OBRZEŻA TRAWNIKOWE 100\*30\*8 cm W KOLORZE CZERWONYM NA ŁAWIE Z BETONU B-15. POWIERZCHNIA CHODNIKA W KOLORZE CZERWONYM - 81,5 m<sup>2</sup>.
- 4 - SPADKI CHODNIKÓW - PRZEWIDZIANO JAKO 1%. WYKONAĆ W KIERUNKU OD OBIEKTÓW, W SPOSÓB UMOŻLIWIJĄCY ODPROWADZENIE WÓD OPADOWYCH NA TERONY ZIELONE.

**ŁĄCZNA POWIERZCHNIA ELEMENTU NR 3 - 542,5 m<sup>2</sup>.**

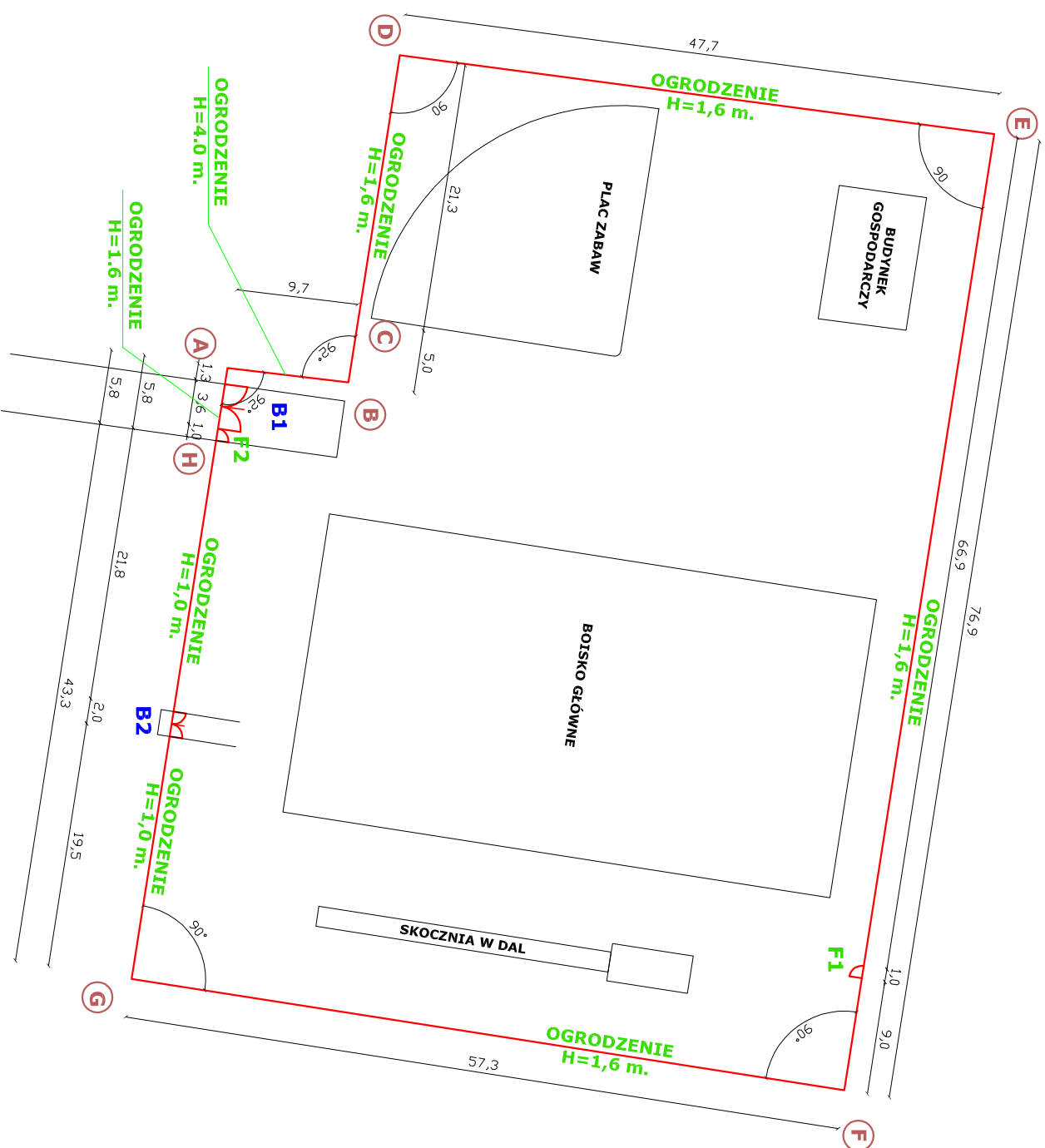
## PB-CENTRUM SPORTU W MIEJSCOWOŚCI LEŻNICA MAŁA

CHODNIKI		gm. ŁĘCZYCA	
SKALA 1 : 500	LISTOPAD 2011	OPRACOWAŁ: WACŁAWA BŁASZCZYK	RYS. NR 5



**ELEMENT NR 4  
OGRODZENIE**

**WYMIAROWANIE - OGRODZENIE - SKALA 1:500**



**WYSOKOŚĆ OGRODZENIA**

ODCINEK A-B-C - OGRODZENIE WYSOKOŚCI H=4,0 m; L=14,5 mb.  
ODCINEK C-D-E-F-G ORAZ A-H - OGRODZENIE WYSOKOŚCI H=1,6 m; L=203,5 mb.  
ODCINEK G-H - OGRODZENIE WYSOKOŚCI H=1,0 m; L=41,0 mb.

**FURTKI**

F1; F2 - FURTKA SYSTEMOWA H=1,6 m; SZEROKOŚCI 1,0 mb.

**BRAMY**

B1 - BRAMA SYSTEMOWA H=1,6 m; DWUSKRZYDŁOWA; SZEROKOŚCI 3,6 mb.  
B2 - BRAMA SYSTEMOWA H=1,0 m; DWUSKRZYDŁOWA; SZEROKOŚCI 2,0 mb.

**OGRODZENIE**

- 1 - JAKO OGRODZENIE TERENU PRZYJĘTO OGRODZENIE SYSTEMOWE PANELOWE, STALOWE, OCYNKOWANE GALWANICZNE MAKSYMALNA DŁUGOŚĆ PANELU - 2,5 m. MINIMALNA ŚREDNICA PRĘTÓW METALOWYCH OGRODZENIA - 4 mm. MINIMALNY WYMIAR OCZEK OGRODZENIA 50 \* 200 mm. PRZEWIDZIANO SYSTEM Z PRZETŁOCZENIAMI WZMACNIAJĄCYMI.
- 2 - PRZYJĘTO ODOWIEDNIO MINIMALNĄ ILOŚĆ PRZETŁOCZEŃ - OGRODZENIE O WYSOKOŚCI H=1,0 m - DWA WZMOCNIENIA; OGRODZENIE WYSOKOŚCI H=1,6 m - CZTERY WZMOCNIENIA; OGRODZENIE WYSOKOŚCI H=4,0 m - OSIEM WZMOCNIENI.
- 3 - OGRODZENIE O WYSOKOŚCI H=1,0 m. WYKONAĆ W WERSJI BEZPIECZNEJ - BEZPIECZNE ZABEZPIECZENIE GÓRNYCH PRĘTÓW.
- 4 - POD OGRODZENIEM WYKONAĆ COKÓŁ Z ELEMENTÓW BETONOWYCH, PREFABRYKOWANYCH. DOPUSZCZA SIE ZASTOSOWANIE OBRZEŻY TRAWNIKOWYCH O WYMIARACH 100\*30\*8 cm. NA ŁAWIE BETONOWEJ Z BETONU B-15.
- 5 - BRAMY I FURTKI ZASTOSOWAĆ JAKO ROZWIĄZANIA SYSTEMOWE. KAŻDA BRAMA I FURTKA WINNA POSIADAĆ ZAMYKANIE. FURTKA - ZAMEK Z KLUCZEM; BRAMA - KLÓDKA

**WIELKOŚCI CHARAKTERYSTYCZNE:**

- 1 - OGRODZENIE PANELOWE H=1,0 m.; L= 41,0 mb.
- 2 - OGRODZENIE PANELOWE H=1,6 m.; L=203,5 mb.
- 3 - OGRODZENIE PANELOWE H=4,0 m.; L= 14,5 mb.
- 4 - FURTKA SYSTEMOWA H=1,6 m; JEDNOSKRZYDŁOWA; SZEROKOŚCI 1,0 mb - 2 kpl.
- 5 - BRAMA SYSTEMOWA H=1,0 m; DWUSKRZYDŁOWA; SZEROKOŚCI 2,0 mb - 1 kpl.
- 8 - BRAMA SYSTEMOWA H=1,6 m; DWUSKRZYDŁOWA; SZEROKOŚCI 3,6 mb.- 1 kpl.

**ŁĄCZNA DŁUGOŚĆ ELEMENTU NR 4 - 259,0 mb.**

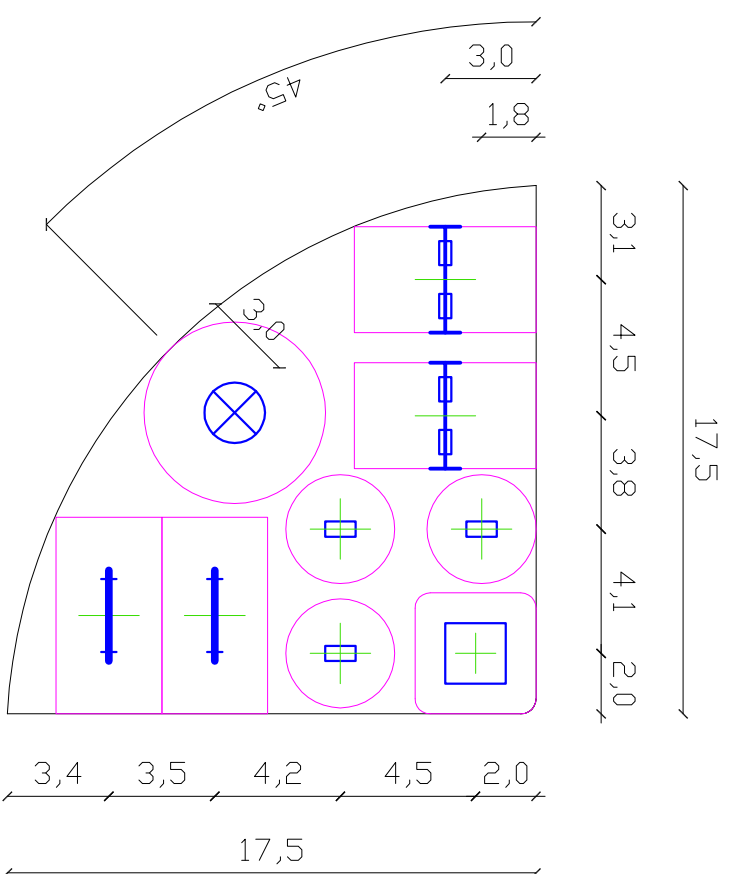
**ROBOTY ROZBIÓRKOWE**  
NA ODCINKU D-E-F-G - WYKONAĆ ROZBIÓRKĘ  
ISTNIEJĄCEGO OGRODZENIA Z SIATKI STALOWEJ NA  
SŁUPKACH STALOWYCH - RAZEM 182,0 mb.

**PB-CENTRUM SPORTU W MIEJSCOWOŚCI LEŻNICA MAŁA**

OGRODZENIE		gm. ŁĘCZYCA	
SKALA	LISTOPAD	OPRACOWAŁ:	RYS. NR
1 : 500	2011	WACŁAWA BŁASZCZYK	6

**ELEMENT NR 5  
PLAC ZABAW**

**WYMIAROWANIE - PLAC ZABAW - SKALA 1:250**

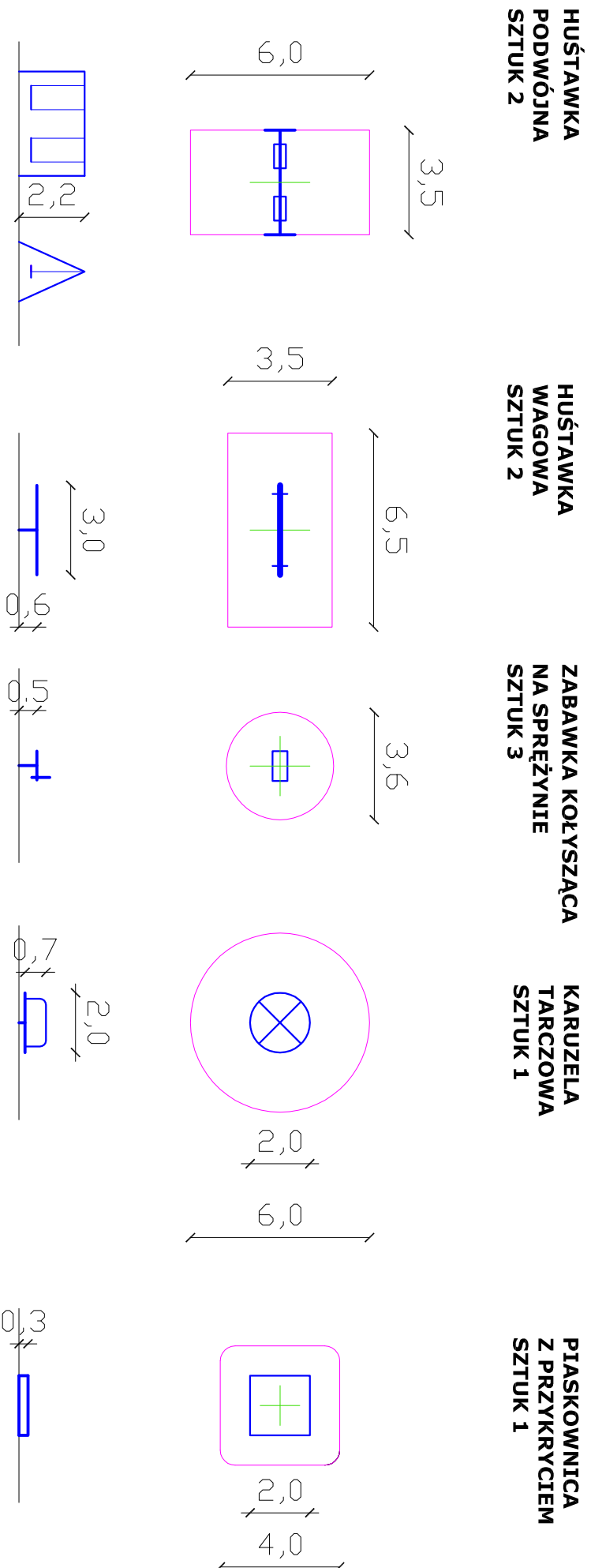


**PLAC ZABAW**

- 1 - HUŚTAWKA PODWÓJNA - PRZEWIDZIANO HUŚTAWKĘ PODWÓJNĄ O KONSTRUKCJI DREWNIANEJ, ZABEZPIECZONEJ PRZED WPŁYWEM WARUNKÓW ATMOSFERYCZNYCH. KONSTRUKCJE WYKONAĆ Z OKRĄGLAKÓW O ŚREDNICY MIN. 100 mm.
- 2 - HUŚTAWKA WAGOWA - PRZEWIDZIANO HUŚTAWKĘ WAGOWĄ O KONSTRUKCJI DREWNIANEJ, ZABEZPIECZONEJ PRZED WPŁYWEM WARUNKÓW ATMOSFERYCZNYCH. JAKO ELEMENT AMORTYZUJĄCY, ZASTOSOWAĆ OPONY GUMOWE.
- 3 - URZĄDZENIA KOŁYSZĄCE - PRZEWIDZIANO URZĄDZENIA KOŁYSZĄCE O KONSTRUKCJI DREWNIANEJ, ZABEZPIECZONEJ PRZED WPŁYWEM WARUNKÓW ATMOSFERYCZNYCH. ALTERNATYWNIENIE DOPUSZCZA SIĘ URZĄDZENIA WYKONANE Z PE LUB PCW.
- 4 - KARUZELA TARCZOWA - PRZEWIDZIANO KARUZELE TARCZOWĄ O KONSTRUKCJI DREWNIANEJ, ZABEZPIECZONEJ PRZED WPŁYWEM WARUNKÓW ATMOSFERYCZNYCH. ELEMENT PORĘCZY ZASTOSOWAĆ JAKO ELEMENTY STALOWE KWASOWE.
- 5 - PIASKOWNICA - PRZEWIDZIANO PIASKOWNICĘ O KONSTRUKCJI DREWNIANEJ, ZABEZPIECZONEJ PRZED WPŁYWEM WARUNKÓW ATMOSFERYCZNYCH. PIASKOWNICE WYPOSAŻYĆ W POKRYWE BREZENTOWĄ ZABEZPIECZAJĄCĄ PIASEK PRZED ZANIECZYSZCZENIAMI.
- 6 - PLAC ZABAW PRZEWIDZIANO DO WYPOSAŻENIA Z WYKORZYSTANIEM URZĄDZEŃ ZABAWOWYCH SYSTEMOWYCH.
- 7 - SPOSÓB MOCOWANIA URZĄDZEŃ WYKONAĆ NA ELEMENTACH BETONOWYCH, PREFABRYKOWANYCH ZGODNIE Z ROZWIĄZANIEM SYSTEMOWYM PRODUCENTA URZĄDZEŃ
- 8 - JAKO NAWIERZCHNIĘ NA CAŁYM TERENIE PLACU ZABAW PRZEWIDZIANO TRAWNIK.
- 9 - WYMIARY URZĄDZEŃ WYPOSAŻENIA PLACU ZABAW PRZEDSTAWIONO JAKO WIELKOŚCI POGŁADOWE. DOPUSZCZA SIĘ DROBNE ODCHYLENIA OD WW. WYMIARÓW ( DO 10 % ), ZGODNIE Z ROZWIĄZANIAMI POSZCZEGÓLNYCH PRODUCENTÓW. W PRZYPADKU ZASTOSOWANIA URZĄDZEŃ O INNYCH WYMIARACH, NALEŻY ZASTOSOWAĆ SKORYGOWANE WIELKOŚCI STREF BEZPIECZEŃSTWA.

**ŁĄCZNA ILOŚĆ ELEMENTU NR 5 - 9 URZĄDZEŃ**

**ELEMENT WYPOSAŻENIA PLACU ZABAW**



**KOLOREM RÓŻOWYM POKAZANO  
WYMAGANE STREFY BEZPIECZEŃSTWA  
DLA POSZCZEGÓLNYCH URZĄDZEŃ  
ZASTOSOWANYCH NA PLACU ZABAW**

**PB-CENTRUM SPORTU W MIEJSCOWOŚCI LEŻNICA MAŁA**

<b>PLAC ZABAW</b>		gm. ŁĘCZYCA
SKALA	LISTOPAD 2011	RYS. NR 7
OPRACOWAŁ: WACŁAWA BŁASZCZYK		

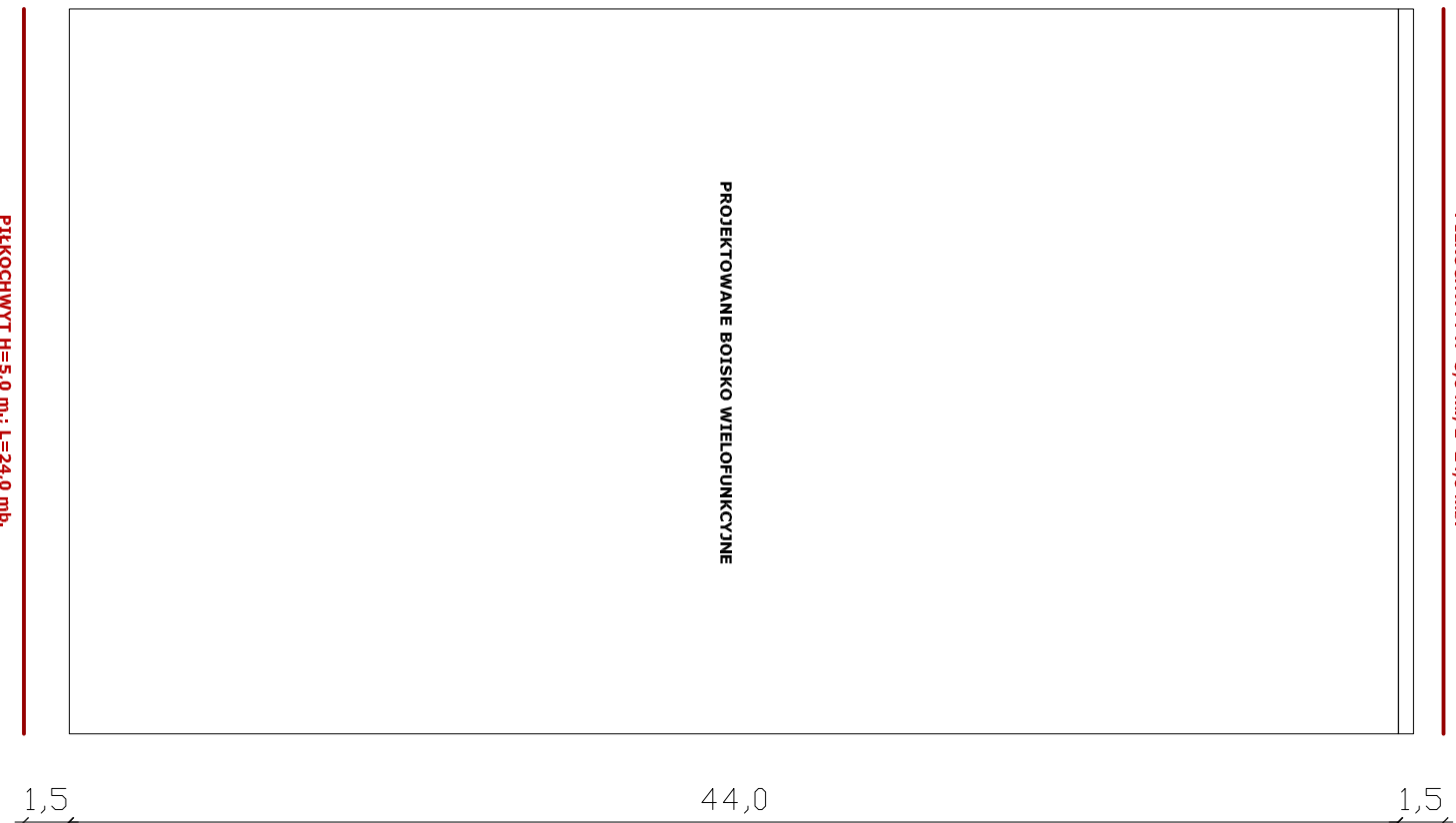
**ELEMENT NR 6  
PIŁKOCHWYTY**

**WYMIAROWANIE - PIŁKOCHWYTY - SKALA 1:250**

24,0

1,0

PIŁKOCHWYT H=5,0 m.; L=24,0 mb.



PIŁKOCHWYT H=5,0 m.; L=24,0 mb.

**PIŁKOCHWYTY**

PRZEWIDUJE SIĘ WYKONANIE PIŁKOCHWYTÓW SYSTEMOWYCH PRZY NASTĘPUJĄCYCH ZAŁOŻENIACH:

SIATKA POLIPROPYLENOWA W KOLORZE ZIELONYM O OCZKACH NIE WIĘKSZYCH NIŻ 12 \* 12 cm, GRUBOŚĆ SŁOTU NIE MNIEJSZA NIŻ 5,0 mm. CAŁOŚĆ PRZYSTOSOWANA DO STOSOWANIA W OBSZARZE OTWARTYM. SŁUPKI STALOWE, OCYNKOWANE GALWANICZNIE. GRUBOŚĆ PROFILI, ROZSTAW SŁUPKÓW, ILOŚĆ NACIĄGÓW ORAZ SPOSÓB ICH MOCOWANIA W GRUNCIE - ZGODNIE Z DANYM ROZWIĄZANIEM SYSTEMOWYM

WIELKOŚCI CHARAKTERYSTYCZNE:

1 - PIŁKOCHWYT H=5,0 m.; L=24,0 mb. - 2 kpl.

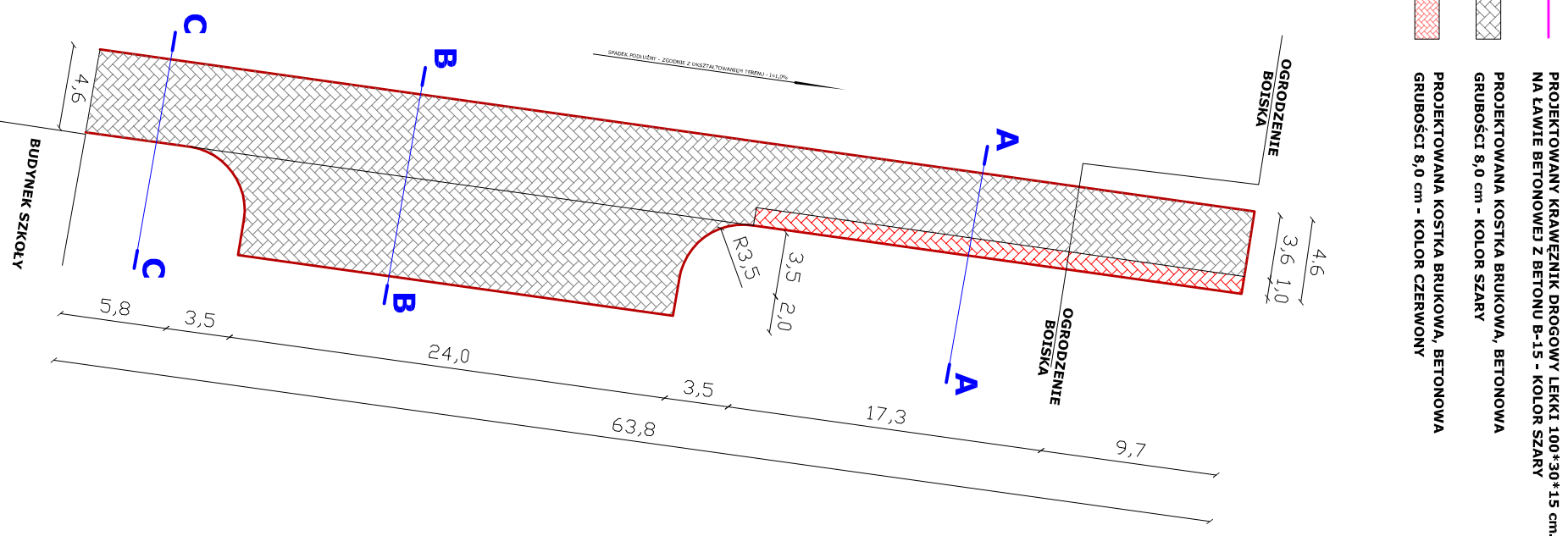
**ŁĄCZNA DŁUGOŚĆ ELEMENTU NR 6 - 48,0 mb.**

**PB-CENTRUM SPORTU W MIEJSCOWOŚCI LEŻNICA MAŁA**

PIŁKOCHWYTY		gm. ŁĘCZYCA
SKALA 1 : 250	LISTOPAD 2011	OPRACOWAŁ: WACŁAWA BŁASZCZYK
		RYS. NR 8

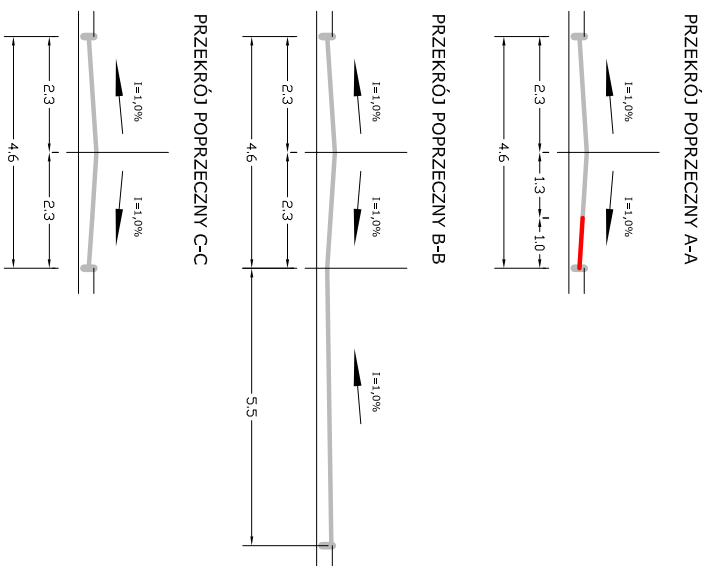
**ELEMENT NR 7  
UTWARDZENIE TERENU**

**WYMIAROWANIE - SKALA 1:350**

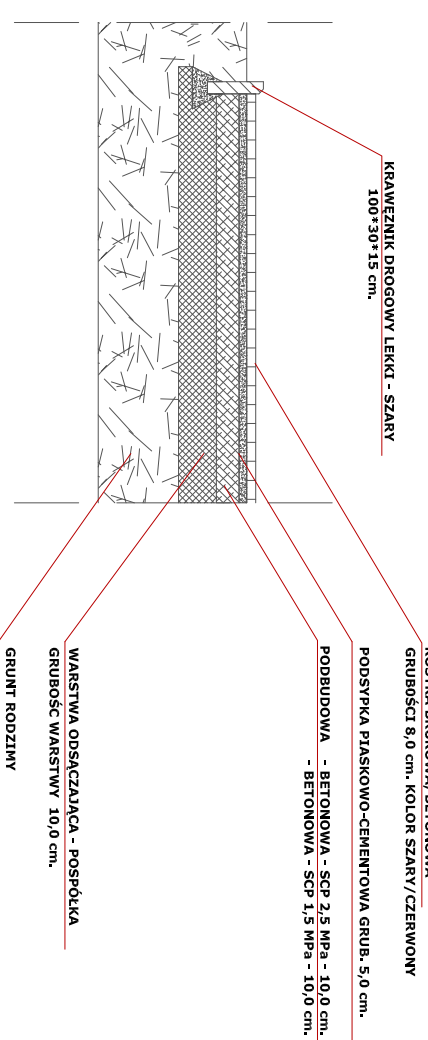


- PROJEKTOWANY KRAWĘŻNIK DROGOWY LEKKI 100\*30\*15 cm. NA ŁAWIE BETONOWEJ Z BETONU B-15 - KOLOR SZARY
- PROJEKTOWANA KOSTKA BRUKOWA, BETONOWA GRUBOŚCI 8,0 cm - KOLOR SZARY
- PROJEKTOWANA KOSTKA BRUKOWA, BETONOWA GRUBOŚCI 8,0 cm - KOLOR CZERWONY

**PRZEKROJE - SKALA 1:150**



**PRZEKRÓJ KONSTRUKCYJNY - SKALA 1:50**



**UTWARDZENIE TERENU**

- 1 - KOSTKA BRUKOWA, BETONOWA, GRUBOŚCI 8 cm. W KOLORZE SZARYM NA PODSYPCE PIASKOWO-CEMENTOWEJ GRUBOŚCI 5 cm., WARSZTWE PODBUDOWY BETONOWEJ SCP 2,5 MPa GRUBOŚCI 10,0 cm I SCP 1,5 MPa GRUBOŚCI 10,0 cm., ORAZ WARSZTWE ODSĄCZAJĄCEJ O GRUBOŚCI 10 cm. POWIERZCHNIA- 402,0 m<sup>2</sup>.
- 2 - KOSTKA BRUKOWA, BETONOWA, GRUBOŚCI 8 cm. W KOLORZECZERWONYM NA PODSYPCE PIASKOWO-CEMENTOWEJ GRUBOŚCI 5 cm., WARSZTWE PODBUDOWY BETONOWEJ SCP 2,5 MPa GRUBOŚCI 10,0 cm I SCP 1,5 MPa GRUBOŚCI 10,0 cm., ORAZ WARSZTWE ODSĄCZAJĄCEJ O GRUBOŚCI 10 cm. POWIERZCHNIA- 402,0 m<sup>2</sup>.
- 3 - KRAWĘŻNIK DROGOWY, LEKKI 100\*30\*15 cm, W KOLORZE SZARY, NA ŁAWIE Z BETONU B-15. DŁUGOŚĆ-147,5 m.
- 4 - SPADKI TERENU PLACU UTWARDZONEGO WYKONAĆ ZGODNIE Z CZĘŚCIĄ GRAFICZNĄ

**ŁĄCZNA POWIERZCHNIA ELEMENTU NR 7 - 428,0 m<sup>2</sup>.**

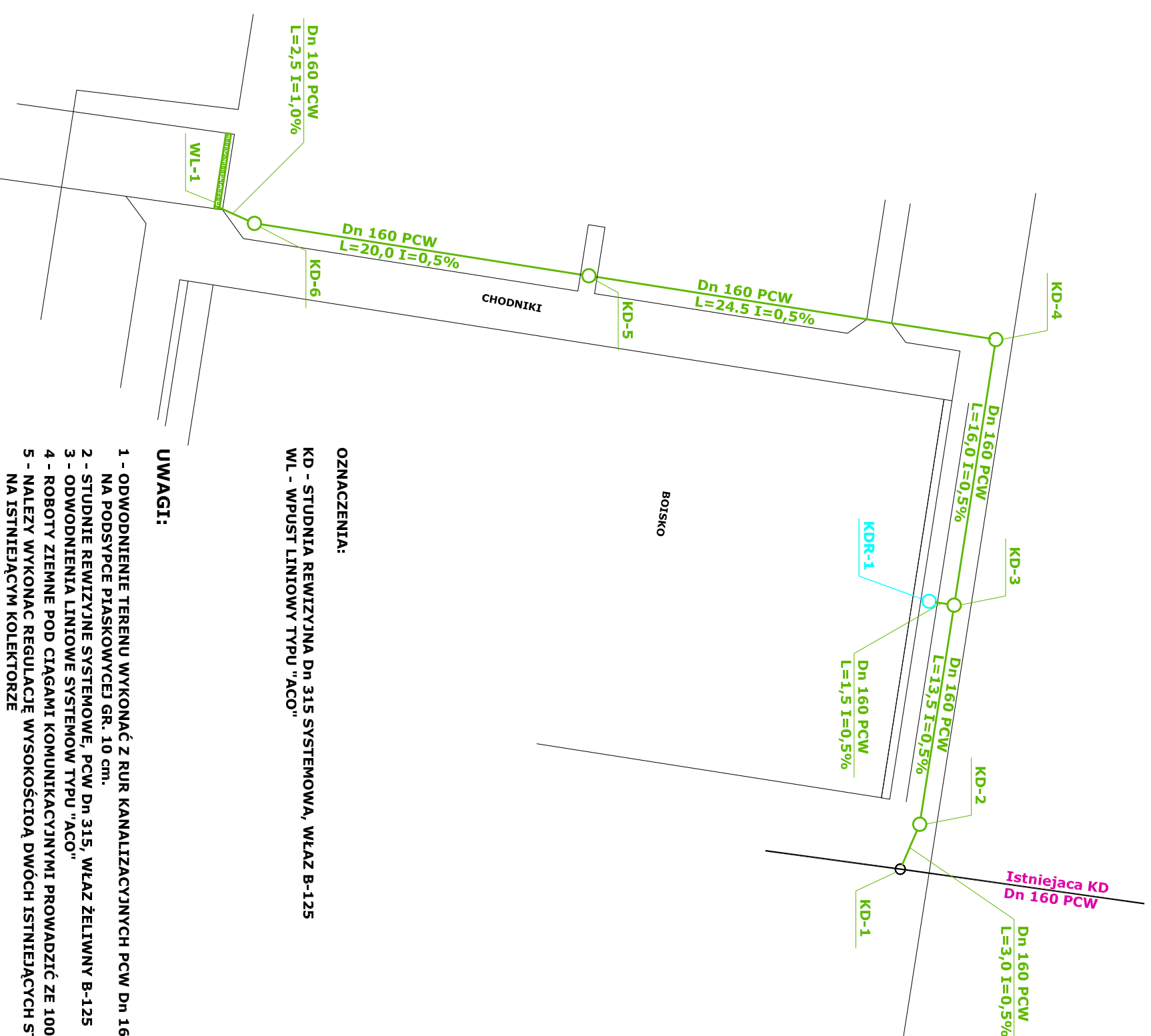
**UTWARDZENIE TERENU  
WIELKOŚCI CHARAKTERYSTYCZNE:**

- 1 - KOSTKA BRUKOWA, BETONOWA GRUBOŚCI 8 cm KOLOR SZARY - 402,0 m<sup>2</sup>
- 2 - KOSTKA BRUKOWA, BETONOWA GRUBOŚCI 8 cm KOLOR CZERWONY - 26,0 m<sup>2</sup>
- 3 -KRAWĘŻNIK DROGOWY LEKKI 100\*30\*15 cm. W KOLORZE SZARYM - L=147,5 mb.

**PB-CENTRUM SPORTU W MIEJSCOWOŚCI LEŻNICA MAŁA**

**UTWARDZENIE PLACU**

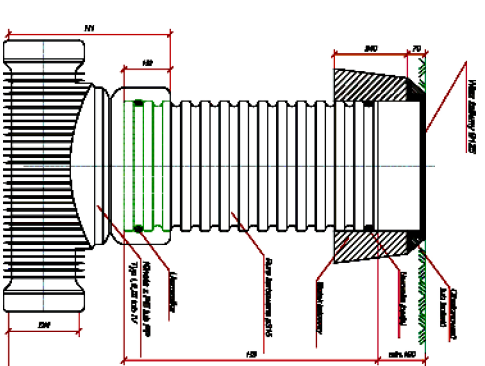
SKALA	LISTOPAD 2011	OPRACOWAŁ: WACŁAWA BŁASZCZYK	głm. ŁĘCZYCA
-----	2011		<b>RYS. NR 9</b>



**OZNACZENIA:**  
 KD - STUDNIA REWIZYJNA Dn 315 SYSTEMOWA, WŁAZ B-125  
 WL - WPUST LINIOWY TYPU "ACO"

**UWAGI:**

- 1 - ODWODNIENIE TERENU WYKONAĆ Z RUR KANALIZACYJNYCH PCW Dn 160, UKŁADANYCH NA PODSPYCE PIASKOWYCEJ GR. 10 cm.
- 2 - STUDNIE REWIZYJNE SYSTEMOWE, PCW Dn 315, WŁAZ ŻELIWNY B-125
- 3 - ODWODNIENIA LINIOWE SYSTEMOWY TYPU "ACO"
- 4 - ROBOTY ZIEMNE POD CIĄGAMI KOMUNIKACYJNYMI PROWADZIĆ ZE 100% WYMIANA GRUNTU.
- 5 - NALEŻY WYKONAĆ REGULACJĘ WYSOKOŚCİĄ DWÓCH ISTNIEJĄCYCH STUDNI REWIZYJNYCH NA ISTNIEJĄCYM KOLEKTORZE



WYKAZ RZĘDNYCH STUDNI REWIZYJNYCH	STUDNIA	RZĘDNA TERENU	RZĘDNA DNA	GŁĘBOKOŚĆ
	KD-1	103,44	102,17	1,27 m. -ISTNIEJĄCA
	KD-2	103,50	102,19	1,31 m.
	KD-3	103,50	102,26	1,24 m.
	KD-4	103,50	102,34	1,16 m.
	KD-5	103,85	102,47	1,38 m.
	KD-6	104,00	102,57	1,43 m.

**ODWODNIENIE TERENU**

WIELKOŚCI CHARAKTERYSTYCZNE:

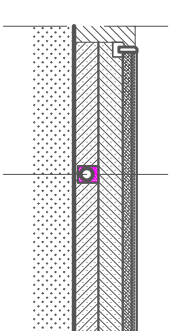
- 1 - RURA KANALIZACYJNA PCW Dn 160 - 81,0 mb.
- 2 - STUDNIA REWIZYJNA Dn 315, H=1,5 m, WŁAZ B-125 - 5 szt.
- 4 - WPUST LINIOWY, SYSTEMOWY TYPU "ACO" - 4,6 mb.

**ŁĄCZNA DŁUGOŚĆ ELEMENTU NR 8 - 81,0 mb.**

**PB-CENTRUM SPORTU W MIEJSCOWOŚCI LEŻNICA MAŁA**

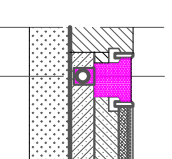
**ODWODNIENIE TERENU**

SKALA	LISTOPAD 2011	OPRACOWAŁ: WACŁAWA BŁASZCZYK	gm. ŁĘCZYCA
			RYS. NR 10

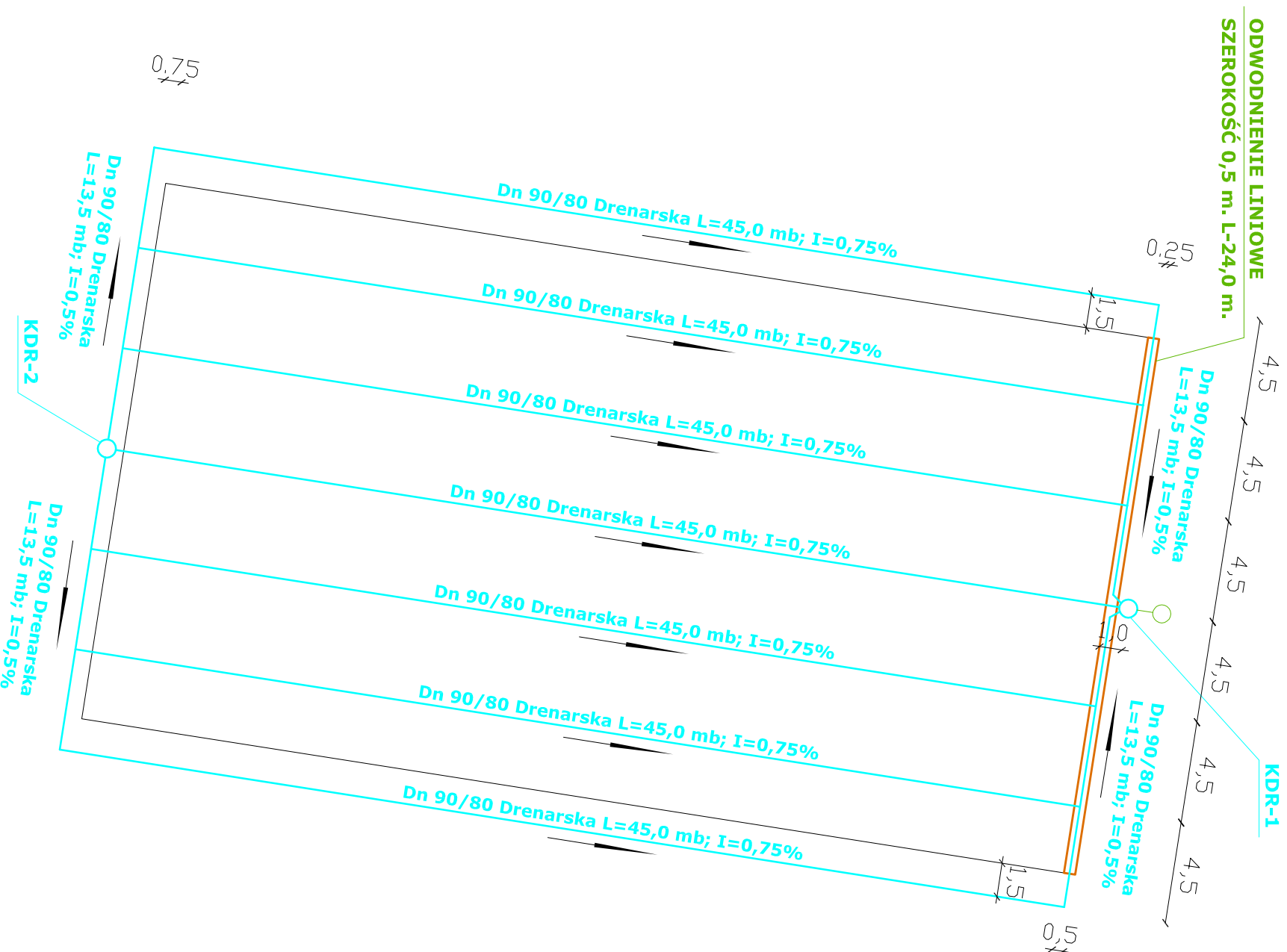


1. RURA FILTRACYJNA Dn 92/80 W OBSYPCE Z MATERIAŁU FILTRACYJNEGO FRAKCJI 8-16 mm
2. OBSYPKA WOKÓŁ DRENU O WYMIARACH 0,3 \* 0,3 m.

PRZEKRÓJ POPRZECZNY - BOJSKO - ODWODNIENIE LINIOWE  
SKALA 1:125



1. RURA FILTRACYJNA Dn 92/80 W OBSYPCE Z MATERIAŁU FILTRACYJNEGO FRAKCJI 8-16 mm
2. OBSYPKA WOKÓŁ DRENU O WYMIARACH 0,3 \* 0,3 m.
3. ODWODNIENIE LINIOWE WYKONANÉ Z OBRZEŻA TRAWNIKOWEGO 30\*8,
4. SZEROKOŚĆ ODWODNIENIA - 0,5 m.
5. CAŁOŚĆ WYPEŁNIĆ MATERIAŁEM FILTRACYJNYM FRAKCJI 8-16 mm.



#### DRENAŻ ODWADNIAJĄCY

- 1 - DRENAŻ POD BOISKIEM WIELOFUNKCYJNYM WYKONANÉ Z RUR DRENARSKICH PCW Dn 90/80 Z FILTREM Z WŁÓKNA SYNTETYCZNEGO. CAŁOŚĆ WYKONANÉ W G ROZWIĄZAŃ SYSTEMOWYCH.
- 2 - SPOSÓB WYKONANIA OBSYPKI WOKÓŁ DRENU WYKONANÉ ZGODNIE Z RYSUNKAMI KONSTRUKCYJNYMI.
- 3 - STUDNIE REWIZYJNE STANOWIĄCE ZAKOŃCZENIE DRENAŻU WYKONANÉ JAKO SYSTEMOWE Dn 315 PCW, DRENARSKIE Z OSADNIKIEM, WŁAZ ŻELIWNY B-125 ( KDR-1;2 ).
- 5 - ODWODNIENIE LINIOWE WYKONANÉ Z OBRZEŻA TRAWNIKOWEGO 100\*30\*8 cm, O WYMIARACH 24,0\*0,5 m.

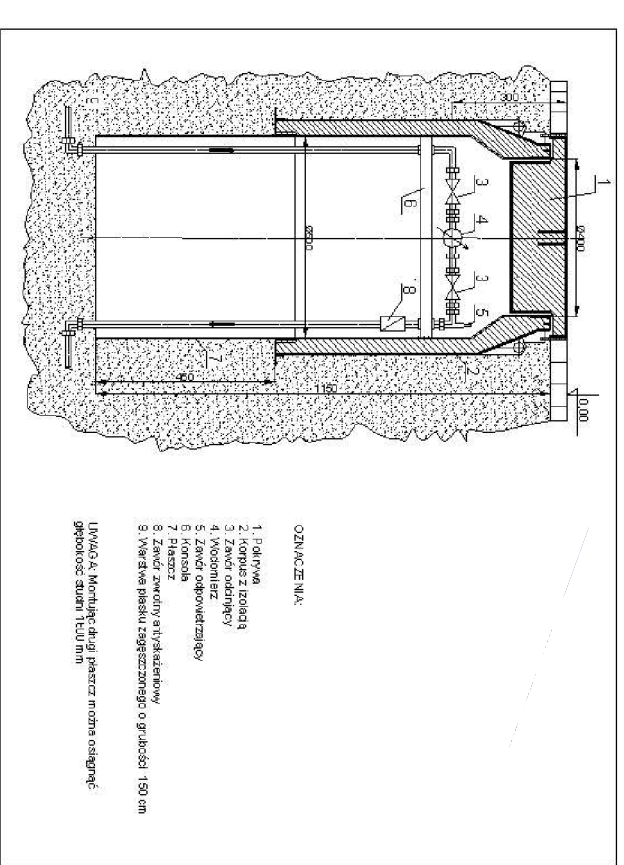
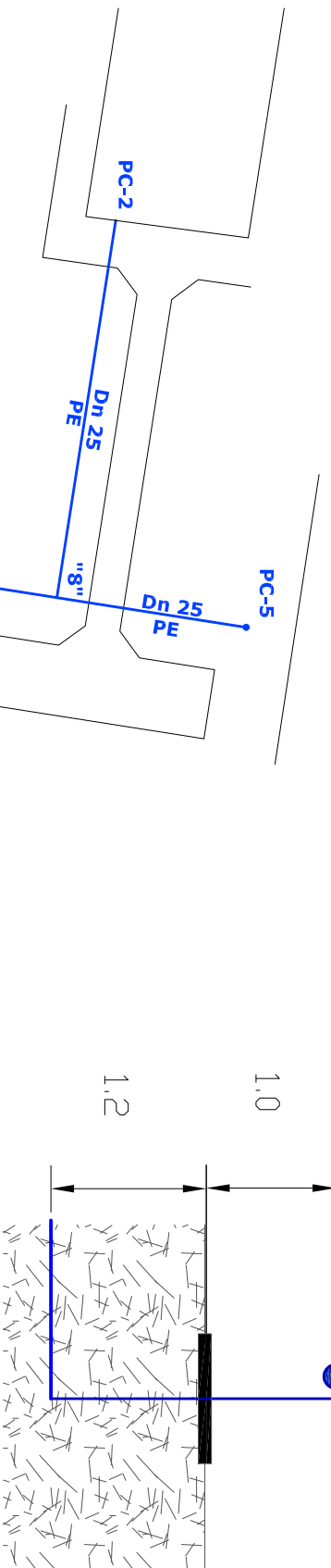
#### WIELKOŚCI CHARAKTERYSTYCZNE:

- 1 - RURA DRENARSKA Dn 90/80 Z FILTREM SYNTETYCZNYM; L=369,0 m.
- 2 - OBRZEŻE TRAWNIKOWE 100\*30\*8 cm ( ODWODNIENIE LINIOWE ) - 25,0 mb.
- 3 - STUDNIA REWIZYJNA, DRENARSKA Dn 315 PCW Z OSADNIKIEM, WŁAZ ŻELIWNY B-125, H=1,5 m. - SYSTEMOWA - szt. 2.

**LĄCZNA DŁUGOŚĆ ELEMENTU NR 9 - 689,5 mb.**

#### PB-CENTRUM SPORTU W MIEJSCOWOŚCI LEŻNICA MAŁA

DRENAŻ		gm. ŁĘCZYCA
SKALA	LISTOPAD	OPRACOWAŁ: WACŁAWA BŁASZCZYK
-----	2011	RYS. NR
		11



OZNACZENIA:

1. Rur PVA
2. Korpus z izolacją
3. Wąż (Dn 25 PE)
4. Miodonierz
5. Zawór odbojowy
6. Koroska
7. Hasełko
8. Zestaw zaworów i tryskalewicy

Uwaga: Montażę drugi hasełko można odgrażyć  
głębokość studni 1500 mm

**UWAGI:**

- 1 - INSTALACJE DO NAWADNIANIA WYKONAĆ Z RUR WODOCIĄGOWYCH PE PRZEZNACZONYCH DO PRACY MIN 10 atm.
- 2 - PRZEWODY UKŁADAĆ NA ŚREDNIEJ GŁĘBOKOŚCI H=1,2 m.p.p.terenu
- 3 - STUDNIE WODOMIERSZOWĄ WYKONAĆ JAKO SYSTEMOWĄ Z IZOLACJĄ TERMICZNĄ
- 4 - TEREN WOKÓŁ PUNKTU CZERPALNEGO WYBRUKOWAĆ ( 1,0\*1,0 m.)
- 5 - ODCINEK INSTALACJI ZA STUDNIĄ WODOMIERSZOWĄ TRAKTOWAĆ JAKO WODOCIĄG LETNI. NA OKRES ZIMOWY NALEŻY SPUŚCIĆ WODĘ Z INSTALACJI.
- 6 - ROBOTY ZIEMNE :
  - \* NA ODCINKACH POD CIĄGAMI KOKUNIKACYJNYMI - WYKONAĆ ZE 100% WYMIANĄ GRUNTU
  - \* NA POZOSTAŁYCH ODCINKACH - ZASYPKA GRUNTEM RODZIMYM Z ZAGĘSZCZENIEM
- 7 - ODCINEK SIECI WODOCIĄGOWEJ OD ISTNIEJĄCEGO HYDRANTU P=POŻ DO BUDYNKU GOSPODARCZEGO, PRZEZNACZONY DO LIKWIDACJI. NA TRÓJNIKU DN 80/80, ZAMONTOWAĆ DEKIEL KOŁNIERSZOWY, ZAŚLEPIAJĄCY DN 80.
- 8 - ISTNIEJĄCY HYDRANT P-POZ DN 80 NADZIEMNY - WYMIENIĆ NA NOWY.

**WYKAZ ŚREDNIC I ODLEGŁOŚCI:**

ODCINEK "1"	- "2"	- Dn 32 PE - L=	0,6 mb.
ODCINEK "2"	- "3"	- Dn 32 PE - L=	2,8 mb.
ODCINEK "3"	- "4"	- Dn 32 PE - L=	1,5 mb.
ODCINEK "4"	- SW	- Dn 32 PE - L=	2,5 mb.
ODCINEK SW	- "5"	- Dn 32 PE - L=	1,5 mb.
ODCINEK "5"	- "6"	- Dn 25 PE - L=	6,4 mb.
ODCINEK "6"	- "7"	- Dn 25 PE - L=	6,7 mb.
ODCINEK "7"	- PC1	- Dn 25 PE - L=	16,0 mb.
ODCINEK PC1	- "8"	- Dn 25 PE - L=	15,4 mb.
ODCINEK "8"	- PC2	- Dn 25 PE - L=	16,4 mb.
ODCINEK "5"	- PC3	- Dn 25 PE - L=	36,0 mb.
ODCINEK "6"	- PC4	- Dn 25 PE - L=	3,0 mb.
ODCINEK "8"	- PC5	- Dn 25 PE - L=	8,3 mb.

**NAWADNIANIE**

**WIELKOŚCI CHARAKTERYSTYCZNE:**

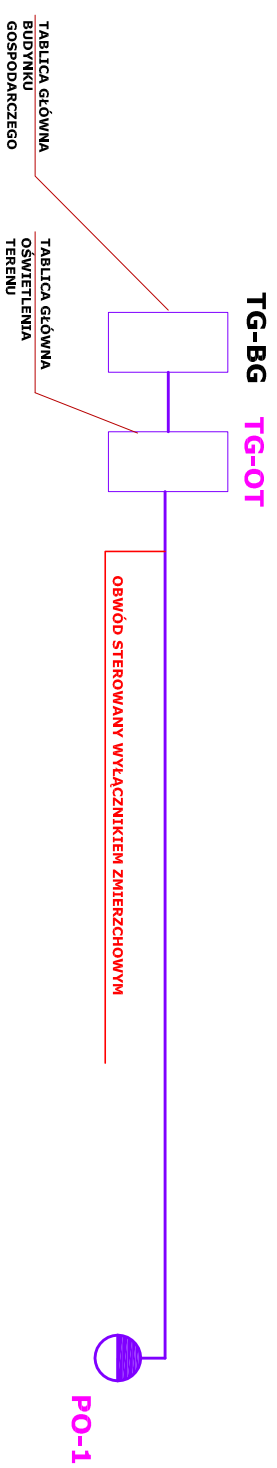
- 1 - PRZEWÓD PE Dn 32 - 9,0 mb.
- 2 - PRZEWÓD PE Dn 25 - 109,0 mb.
- 3 - STUDNIA WODOMIERSZOWA Z IZOLACJĄ CIEPLNĄ - 1 kpl.
- 4 - PUNKT CZERPALNY Z ZAWOREM IZZW, Dn 20 - 5 kpl.
- 5 - OPASKA PRZYŁĄCZENIOWA Z ZAWOREM ODCINAJĄCYM OP110/32 - 1 szt.
- 6 - WODOMIERSZ SKRZYDEŁKOWY Dn 20.

**ŁĄCZNA DŁUGOŚĆ ELEMENTU NR 10 - 118,0 mb.**

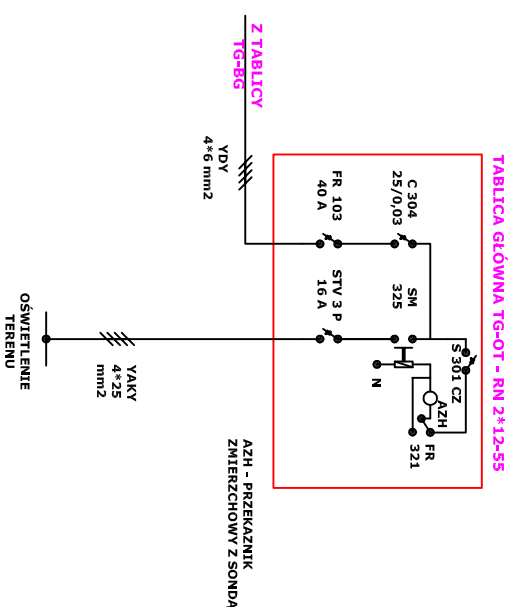
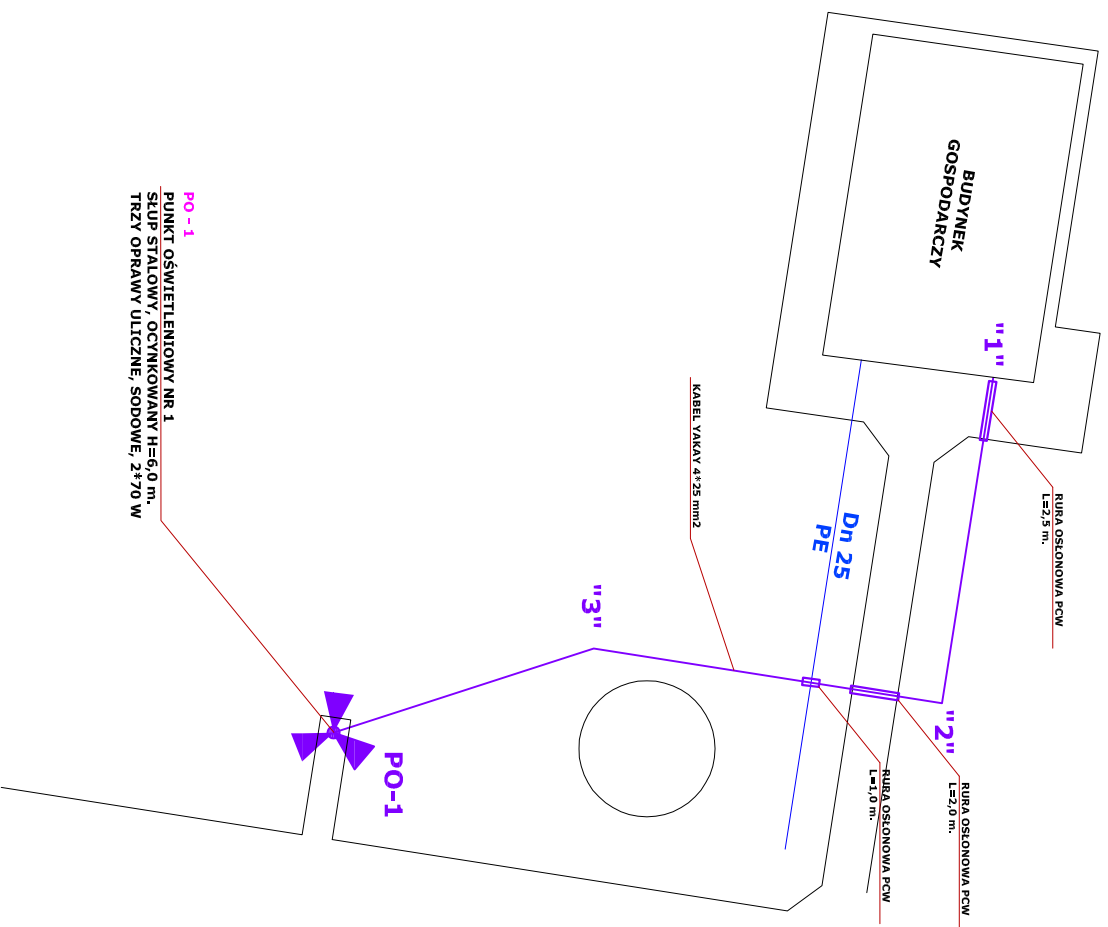
**OZNACZENIA:**

- SW - STUDNIA WODOMIERSZOWA Z IZOLACJĄ TERMICZNĄ, WEWNĄTRZ STUDNI ZAMONTOWAĆ WODOMIERSZ SKRZYDEŁKOWY Dn 20. ZA WODOMIERSZEM ZAMONTOWAĆ ZAWÓR SPUSZTOWY Dn 15.
- PC - PUNKT CZERPALNY - WYKONANY Z RURY STALOWEJ OCYNKOWANEJ Dn 20 ORAZ ZAWORU CZERPALNEGO ZE ZŁĄCZKA DO WIEŻA
- "1" - OPASKA PRZYŁĄCZENIOWA Z ZAWOREM ODCINAJĄCYM OP 90/32. Z ZAWORU WYPROWADZIC KLUCZ I ZAKOŃCZYĆ W SKRZYWIE DO ZASUW.
- "2","3","4","5","7" - PUNKTY ZAŁĄCZANIA RUROCIĄGU
- "5","6" - TRÓJNIK Dn 32/25
- "8" - TRÓJNIK Dn 25/25

<b>PB-CENTRUM SPORTU W MIEJSCOWOŚCI LEŻNICA MAŁA</b>		
<b>NAWADNIANIE TERENU</b>		<b>gm. ŁĘCZYCA</b>
SKALA	LISTOPAD 2011	OPRACOWAŁ: WACŁAWA BŁASZCZYK
		<b>RYS. NR 12</b>



SCHEMAT ROZDZIELNI TG - OT



WYKAZ ODLEGŁOŚCI PUNKTÓW  
 ODCINEK "1" - "2" - L= 11,0 mb.  
 ODCINEK "2" - "3" - L= 12,0 mb.  
 ODCINEK "3" - PO1 - L= 9,0 mb.

UWAGI:

- 1 - PROJEKTOWANE OŚWIETLENIE TERENU BĘDZIE PEŁNIŁO FUNKCJE WYŁĄCZNIIE DOZOROWE. NIE PRZEWIDUJE SIE KORZYSTANIA Z OBIEKTOW SPORTOWYCH PRZY SZTUCZNYM ŚWIELE. OBWÓD OŚWIETLENIA STEROWANY WYŁĄCZNIKIEM ZMIERZCHOWYM
- 2 - JAKO SŁUP OŚWIETLENIOWY PRZEWIDZIANO SŁUP STALOWY, OCYNKOWANY O WYSOKOŚCI H=6,0 m, MONTOWANY NA FUNDAMENCIE BETONOWYM, WEDŁUG ROZWIĄZANIA SYSTEMOWEGO.
- 3 - NA SŁUPIE, PRZEWIDZIANO TRZY OPRAWY OŚWIETLENIOWE KLASY IP 66, MONTOWANE NA WYSIĘGNIKACH STALOWYCH, OCYNKOWANYCH ZE ŹRÓDŁAMI ŚWIATŁA - SODOWYMI O MOCY 70 W KAŻDA.
- 4 - ROBOTY ZIEMNE :  
 \* NA ODCINKACH POD CIĄGAMI KOKUNIKACYJNYMI - WYKONAĆ ZE 100% WYMIANĄ GRUNTU  
 \* NA POZOSTAŁYCH ODCINKACH - ZASYPKA GRUNTEM RODZIMYM Z ZAGĘSZCZENIEM

OZNACZENIA:

- TG - OT - TABLICA GŁÓWNA INSTALACJI OŚWIETLENIA TERENU.  
 WYKONAĆ ZGODNIE ZE SCHEMATEM  
 PO-1 - PUNKT OŚWIETLENIOWY. SŁUP STALOWY, OCYNKOWANY H=6,0 m.  
 TRZY OPRAWY SODOWE O MOCY 70W- KAŻDA

OŚWIETLENIE TERENU

WIELKOŚCI CHARAKTERYSTYCZNE:

- 1 - PRZEWÓD YAKAY 4\*25 mm2 - 35,0 mb.
- 2 - SŁUP OŚWIETLENIOWY STALOWY, OCYNKOWANY H=6,0 m - 1 kpl.
- 3 - OPRAWY ULICZNE ZE ŹRÓDŁAMI ŚWIATŁA OUS 70 W - 3 kpl.
- 4 - TABLICA GŁÓWNA ZASILANIA OŚWIETLENIA Z UKŁADEM ZABEZPIECZENIA, WYŁĄCZNIKIEM OBWODU, STEROWANIEM WYŁĄCZNIKIEM ZMIERZCHOWYM - 1 kpl.

**ŁĄCZNA DŁUGOŚĆ ELEMENTU NR 11 - 35,0 mb.**

PB-CENTRUM SPORTU W MIEJSCOWOŚCI LEŻNICA MAŁA

OŚWIETLENIE TERENU

gm. ŁĘCZYCA

SKALA

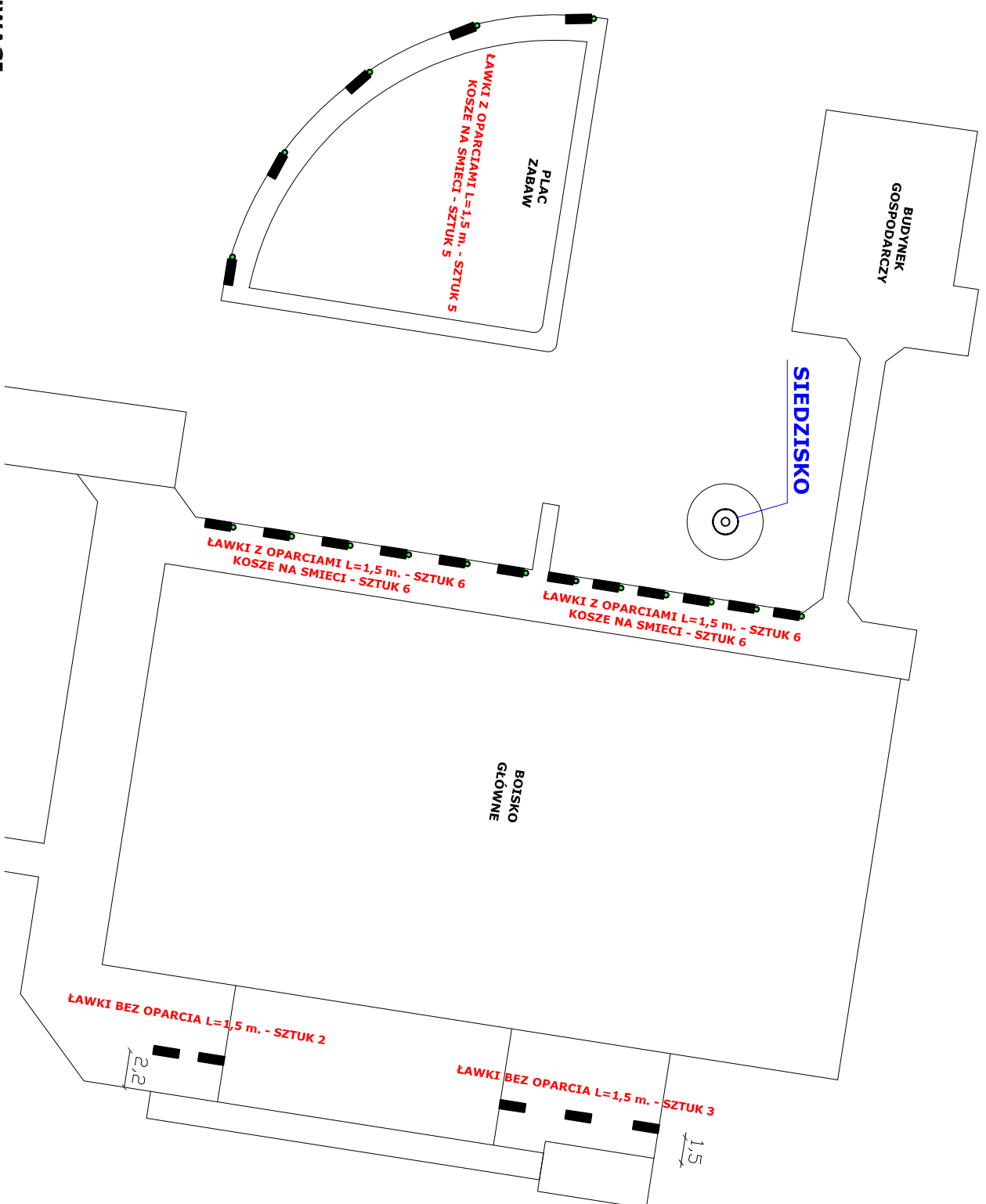
LISTOPAD  
2011

OPRACOWAŁ: WACŁAWA BŁASZCZYK

RYS. NR

13

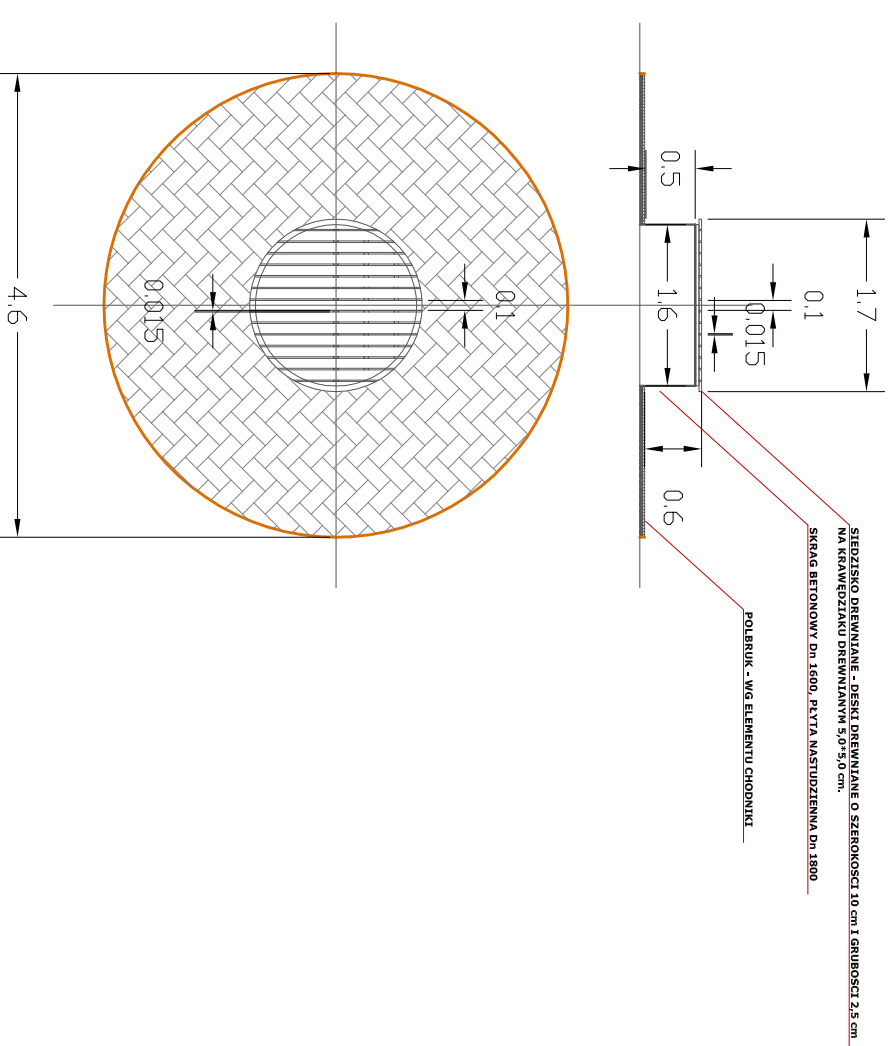




**UWAGI:**

W RAMACH MAŁEJ ARCHITEKTURY DLA OBIEKTU PLANUJE SIĘ WYKONAĆ NASTĘPUJĄCE ELEMENTY:

- 1 - ŁAWKI Z OPARCIAМИ - ELEMENT NOŚNY STALOWY LUB ŻELIWNY, SIEDZISKA I OPARCIE DREWNIANE ZABEZPIECZONE PRZED WPŁYWEM WARUNKÓW ATMOSFERYCZNYCH. MINIMALNA DŁUGOŚĆ JEDNEJ ŁAWKI L=1,5 m. ŁAWKI NALEŻY ZAMONTOWAĆ TRWAŁE DO PODŁOŻA. LOKALIZACJA ZGODNIE Z CZĘŚCIĄ GRAFICZNĄ. ŁĄCZNA ILOŚĆ ŁAWEK - 17 szt.
- 2 - ŁAWKI BEZ OPARC- ELEMENT NOŚNY STALOWY LUB ŻELIWNY, SIEDZISKA DREWNIANE ZABEZPIECZONE PRZED WPŁYWEM WARUNKÓW ATMOSFERYCZNYCH. MINIMALNA DŁUGOŚĆ JEDNEJ ŁAWKI L=1,5 m. ŁAWKI NALEŻY ZAMONTOWAĆ TRWAŁE DO PODŁOŻA. LOKALIZACJA ZGODNIE Z CZĘŚCIĄ GRAFICZNĄ. ŁĄCZNA ILOŚĆ ŁAWEK - 5 szt.
- 3 - KOSZE NA ŚMIECI - PROPONUJE SIĘ KOSZE WYKONANE W KONSTRUKCJI METALOWE, MALOWANE. KOSZE NALEŻY ZAMONTOWAĆ NA FUNDAMENTACH BETONOWYCH. LOKALIZACJA ZGODNIE Z CZĘŚCIĄ GRAFICZNĄ. ŁĄCZNA ILOŚĆ KOSZY - 17 szt.
- 4 - SIEDZISKO - 1 kpl.



**SIEDZISKO-UWAGI:**

SIEDZISKO WYKONAĆ NA BAZIE OBUDOWY NIECZYNNIEJ STUDIŃNI GŁĘBINOWEJ. ISTNIEJĄCY KRĄG BETONOWY WRAZ Z PŁYTĄ NASTUJDZIENNĄ ZDEMONTOWAĆ. ZAMONTOWAĆ NOWY KRĄG BETONOWY Dn 1600, H=0,5 m. -2 szt., ORAZ PŁYTĘ NASTUJDZIENNĄ Dn 1800. - 1 szt. NA PŁYTCIE NASTUJDZIENNEJ WYKONAĆ SIEDZISKO Z DESEK DREWNIANYCH, NABIJANYCH NA RUSZT DREWNIANY. ODSTĘP POMIĘDZY DESKAMI - 1,5 cm. CAŁOŚĆ ZABEZPIECZONA LAKIERAMI ODPORNYMI NA DZIAŁANIE WARUNKÓW ATMOSFERYCZNYCH. KOLOR LAKIERU - BRĄZOWY BOKI KREGU BETONOWEGO WYKOŃCZYĆ TYNKIEM ŻYWI CZYNYM - KOLOR BRĄZOWY.

**MAŁA ARCHITEKTURA**

WIELKOŚCI CHARAKTERYSTYCZNE:

- 1 - ŁAWKI MIEJSKIE Z OPARCIAМИ: L=1,5 m. - 17 szt.
- 2 - ŁAWKI MIEJSKIE BEZ OPARCIA: L=1,5 m. - 5 szt.
- 3 - KOSZE NA ŚMIECI METALOWE - 17 szt.
- 4 - SIEDZISKO - 1 szt.

**ŁĄCZNA WIELKOŚĆ ELEMENTU NR 12 - 40 szt.**

**PB-CENTRUM SPORTU W MIEJSCOWOŚCI LEŻNICA MAŁA**

MAŁA ARCHITEKTURA

gm. ŁĘCZYCA

SKALA

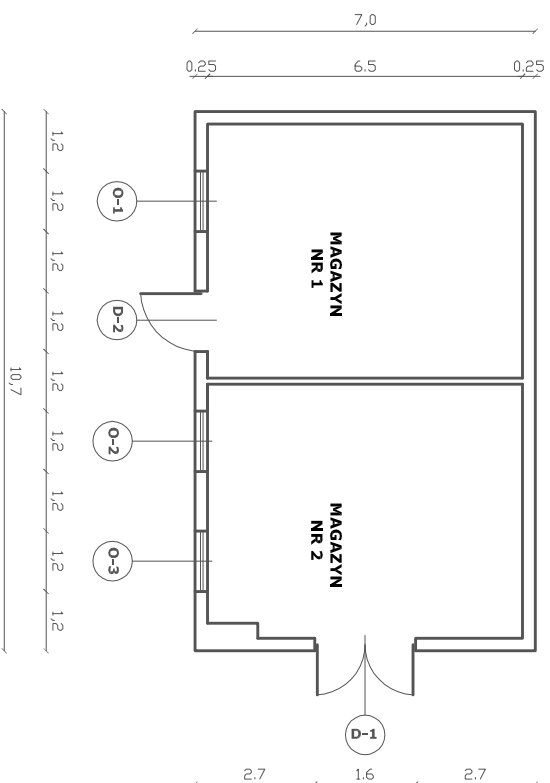
LISTOPAD  
2011

OPRACOWAŁ: WACŁAWA BŁASZCZYK

RYS. NR

14

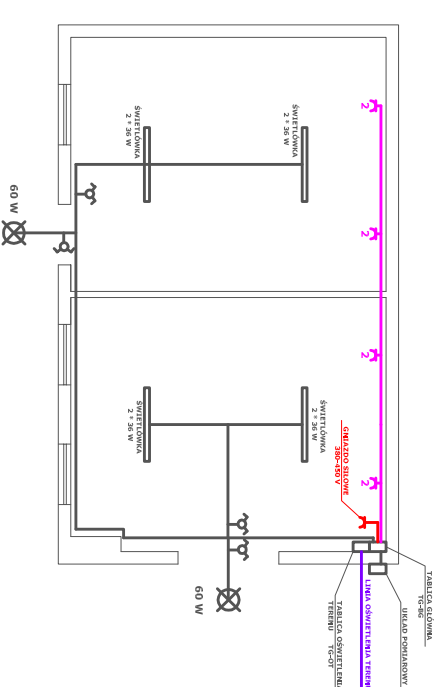
**ELEMENT NR 13**  
**BUDYNEK GOSPODARCZY - REMONT BUDYNKU**  
**RZUT PRZYZIEMI, ELEWACJE - SKALA 1:150**



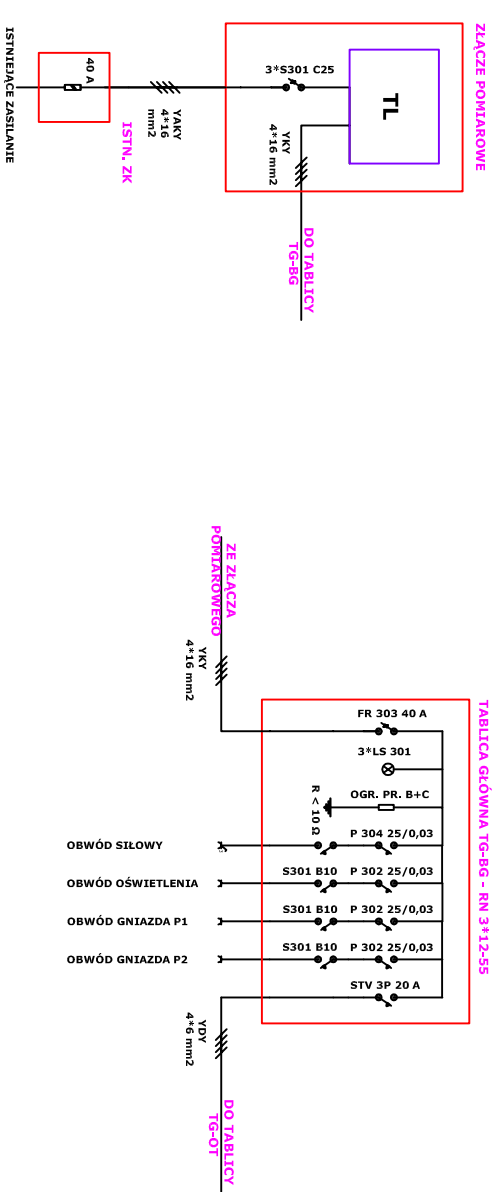
**ZESTAWIENIE STOLARKI**

OKNO - 01; 02; 03 - OKNA PCW O WYMIARACH 1,2\*1,45 m W KOLORZE BRĄZOWYM, JEDNOSKRZYDŁOWE, UCHYLENO-ROZWIERALNE.  
DRZWI - D1 - DRZWI ZEWNĘTRZNE PCW O WYMIARACH 2,0\*1,6 m.; DWUSKRZYDŁOWE, PEŁNE, W KOLORZE BRĄZOWYM. DRZWI WYPOSAŻONE W DWA ZAMKI TYPU "VALE".  
DRZWI - D2 - DRZWI ZEWNĘTRZNE PCW O WYMIARACH 2,0\*1,2 m.; JEDNOSKRZYDŁOWE, PEŁNE, W KOLORZE BRĄZOWYM. DRZWI WYPOSAŻONE W DWA ZAMKI TYPU "VALE".

**REMONT INSTALACJI ELEKTRYCZNEJ - SCHEMAT - SKALA 1:150**



**PROJEKTOWANE ZŁĄCZE POMIAROWE SCHEMAT TABLICY GŁÓWNEJ TG-BG**



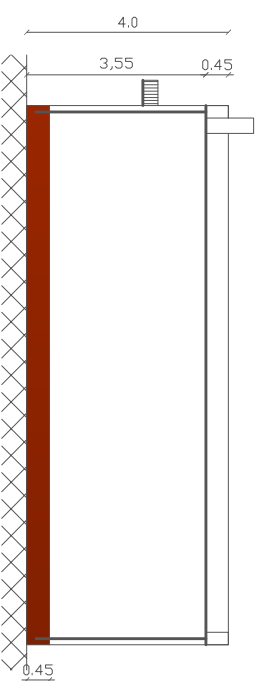
**UWAGI:**

W RAMACH REMONTU ISTNIEJĄCEGO BUDYNKU PROJEKTUJE SIĘ DO WYKONANIA:

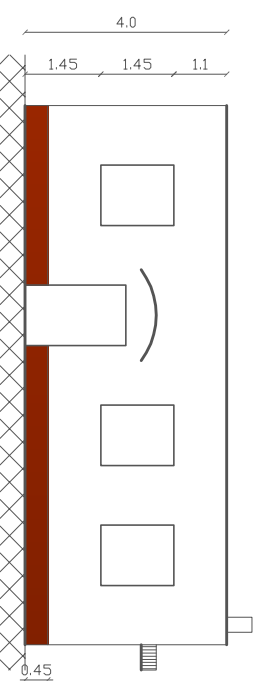
- 1 - WYKONANIE TYNKÓW ZEWNĘTRZNYCH POPRZEC DOCIEPLENIE WARSTWĄ STYROPIANU GRUBOŚCI 5,0 cm, TYNKU ZEWNĘTRZNEGO, SILIKATOWEGO ( METODA LEKKA-MOKRA ), KOLOR TYNKU - ŻÓŁTY-POMARAŃCZOWY. COKÓŁ WOKÓŁ BUDYNKU Z TYNKU ŻYWCZYNIEGO DO WYSOKOŚCI 45,0 cm., W KOLORZE BRĄZOWYM. PRZEMUROWANIE NAROŻNIKÓW OGNIOMURÓW
- 2 - WYMIANE STOLARKI OKIENNEJ I DRZWIOWEJ WG WYKAZU. PARAPETY ZEWNĘTRZNE Z BLACHY OCYNKOWANEJ, POWLEKANEJ W KOLORZE BRĄZOWYM. BEZ PARAPETÓW WEWNĘTRZNYCH
- 3 - WYMIANE OBRÓBEK BLACHARSKICH. BLACHA OCYNKOWANA, POWLEKANA W KOLORZE BRĄZOWYM.
- 4 - WYMIANE RYNIEN. RYNNY SYSTEMOWE Z BLACHY OCYNKOWANEJ, POWLEKANEJ W KOLORZE BRĄZOWYM.
- 5 - NAPRAWĘ KOMINA WENTYLACYJNEGO. LIKWIDACJĘ DWOCH WYWIETRZNIKÓW DACHOWYCH.
- 6 - NAPRAWĘ DACHU POPRZEC UŁOŻENIE DWOCH WARSTW PAPY TERMOZGRZEWALNEJ.
- 7 - ZAMONTOWANIE DWOCH DASZKÓW POLIWĘGLANOWYCH NAD DRZWIAMI WEJŚCIOWYMI W KOLORZE BRĄZOWYM.
- 8 - NAPRAWĘ ŚCIANKI DZIAŁOWEJ WEWNĘTRZNEJ. NAPRAWĘ POSADZKI WEWNĄTRZ POMIESZCZENIA. SKUCIE ISTNIEJĄCYCH FUNDAMENTÓW BETONOWYCH.
- 9 - MALOWANIE POMIESZCZEŃ WEWNĘTRZNYCH. LAMPERIA DO WYSOKOŚCI 1,6 m - FARBA FTALOWA W KOLORZE BRĄZOWYM. ŚCIANY I SUFIT - FARBA EMULSYJNA W KOLORZE ŻÓŁTYM-POMARAŃCZOWYM. ELEMENTY STALOWE KONSTRUKCJI DACHU - FARBA FTALOWA W KOLORZE SZARYM.
- 10 - REMONT WEWNĘTRZNEJ INSTALACJI ELEKTRYCZNEJ. INSTALACJE WYKONAĆ WG SCHEMATU JW. W RAMACH ROBÓT REMONTOWYCH INSTALACJI ELEKTRYCZNEJ PRZEWDUJE SIĘ PRZENIESIENIE UKŁADU POMIAROWEGO NA ZEWNĄTRZ BUDYNKU.

**REMONT BUDYNKU GOSPODARCZEGO:**  
**WIELKOŚCI CHARAKTERYSTYCZNE:**

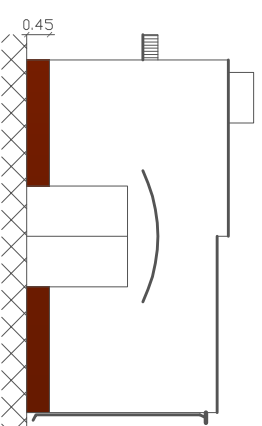
**ŁĄCZNA WIELKOŚĆ ELEMENTU NR 13 - 1 szt.**



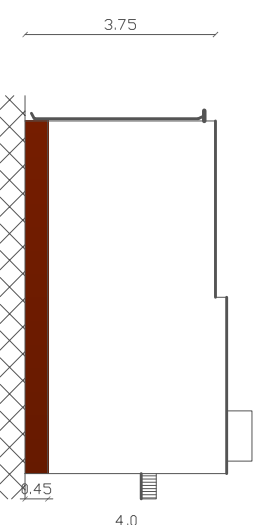
ELEWACJA PÓŁNOCNA



ELEWACJA POŁUDNIOWA



ELEWACJA WSCHODNIA



ELEWACJA ZACHODNIA

**PB-CENTRUM SPORTU W MIEJSCOWOŚCI LEŻNICA MAŁA**

**BUDYNEK GOSPODARCZY - REMONT BUDYNKU**

**gm. ŁĘCZYCA**

SKALA

LISTOPAD  
2011

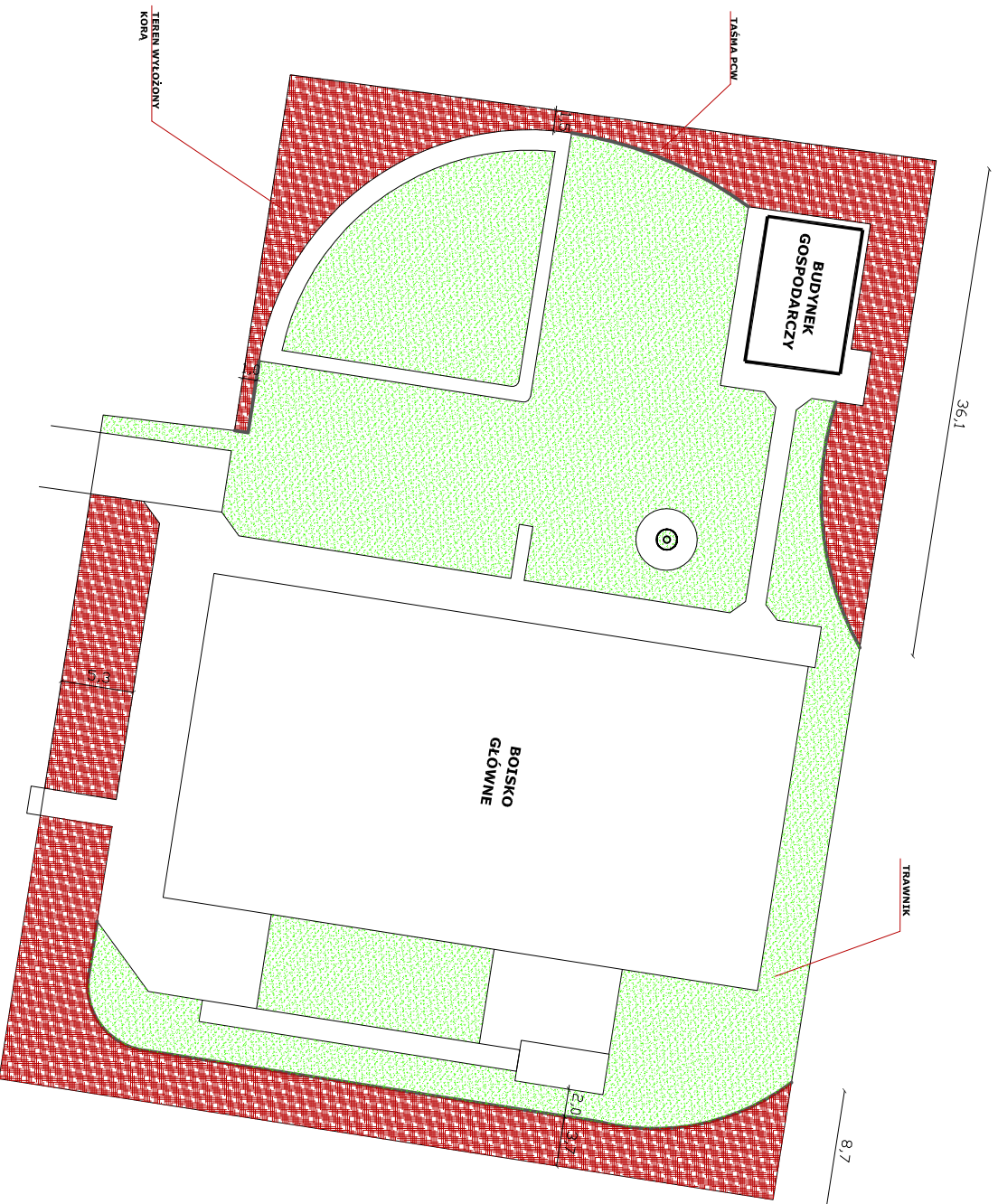
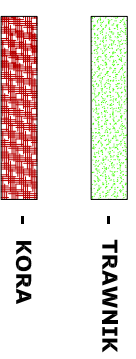
OPRACOWAŁ: WACŁAWA BŁASZCZYK

RYS. NR

15

**ELEMENT NR 14  
ZIELEŃ**

**WYMIAROWANIE - SKALA 1:500**



**ZIELEŃ**

PRZEWIDUJE SIĘ ZAKOŁOŻENIE TRAWNIKÓW ORAZ NASADZEŃ NA TERENACH WSKAZANYCH JAKO ZIELEŃ W ILOŚCIACH:

- 1 - ZAKOŁOŻENIE TRAWNIKÓW - 1.500,0 m<sup>2</sup>
- 2 - WYSCIÓŁKOWANIE KORĄ - 750,0 m<sup>2</sup>
- 3 - WYKONANIE NASADZEŃ W ŁĄCZNEJ ILOŚCI - 470,0 szt.

PRZEWIDZIANO WYSCIÓŁKOWANIE KORĄ O GRUBOŚCI WARSTWY 5,0 cm. POD WARSTWĄ KORY ROZKŁOŻYĆ MATĘ PRZECIWI CHWASTOM.

ELEMENTY WYSYPANE KORĄ OD TRAWNIKÓW ODDZIELIĆ TAŚMĄ DYLATACYJNĄ PVC - 100,0 mb.

TRAWNIKI PRZEWIDZIANO DO WYKONANIA SIEMEM DYWANOWYM WRAZ Z NAWOZENIEM.

NASADZENIA REALIZOWANE BĘDĄ NA TERENACH WYKOŁONYCH KORĄ.

ZESTAWIENIE ZASTOSOWANYCH NASADZEŃ:

1 - Śliwa purpurowa (1,5-2,0m)	- 10 szt. - paliki - 2 szt./szt.
2 - Lipa srebrzystolistna (1,5-2,0m)	- 10 szt. - paliki - 3 szt./szt.
3 - Grab kolumnowy - Fastigiata (2,0-2,5m)	- 10 szt.
4 - Tawuła japońska - Little Princes (0,4-0,6m)	- 30 szt.
5 - Tawuła japońska - Anthony Water (0,4-0,6m)	- 40 szt.
6 - Tawuła - Van Houtea (0,2-0,4m)	- 20 szt.
7 - Forsycja pośrednia (0,8-1,0m)	- 10 szt.
8 - Irga płożąca (0,2-0,4m)	- 100 szt.
9 - Włobuszczyk trójklapowy (0,8-1,2m)	- 10 szt.
10 - Jajowiec sabiński (0,3-0,4m)	- 10 szt.
11 - Jajowiec pośredni - Old Gold (0,3-0,4m)	- 10 szt.
12 - Jajowiec - Tamarscifolia (0,2-0,3m)	- 10 szt.
13 - Jajowiec - Blue Arrow (1,0-1,2 m.)	- 10 szt.
14 - Świerk serbski (1,6-2,0 m.)	- 10 szt.
15 - Krzewy róż okrywkowych - różne	- 180 szt.
<b>Razem</b>	<b>- 470 szt.</b>

WIELKOŚCI CHARAKTERYSTYCZNE:

- 1 - ZAKOŁOŻENIE TRAWNIKÓW - 1.500,0 m<sup>2</sup>
- 2 - WYSCIÓŁKOWANIE KORĄ - 750,0 m<sup>2</sup>
- 3 - WYKONANIE NASADZEŃ W ŁĄCZNEJ ILOŚCI - 470,0 szt.

**ŁĄCZNA POWIERZCHNIA ELEMENTU NR 17 - 2.250,0 m<sup>2</sup>.**

**PB-CENTRUM SPORTU W MIEJSCOWOŚCI LEŻNICA MAŁA**

ZIELEŃ		gm. ŁĘCZYCA
SKALA 1 : 500	LISTOPAD 2011	OPRACOWAŁ: WACŁAWA BŁASZCZYK
		RYS. NR 16

