
*Projektowanie i Nadzór Sieci i Instalacji Sanitarnych s.c. – mgr inż. Marek Szulc
99-340 Krosniewice, ul. Południowa 35*

PROJEKT BUDOWLANY WYKONAWCZY
ODCINEK SIECI WODOCIAGOWEJ ROZDZIELCZEJ WRAZ Z PRZYŁĄCZAMI
W MIEJSCOWOŚCI GAWRONY, GMINA ŁĘCZYCA

INWESTOR

GMINA ŁĘCZYCA
99-100 ŁĘCZYCA
ul. M.KONOPNICKIEJ 14

KLASYFIKACJA CPV:

45231300-8 – Roboty budowlane w zakresie budowy wodociągów ...
45232100-3 – Roboty pomocnicze w zakresie wodociągów

DZIAŁKI NUMER:

17/4; 17/5; 17/6; 17/7; 17/8; 17/9; 18; 55
obręb Gawrony, gmina Łęczycza.

Opracował :

Marek Szulc

PLAN ZAGOSPODAROWANIA TERENU

BUDOWA SIECI WODOCIĄGOWEJ ROZDZIELCZEJ WRAZ Z PRZYŁĄCZAMI - GAWRONY, GMINA ŁĘCZYCA

DZIAŁKI NR 17/4; 17/5; 17/6; 17/7; 17/8; 17/9; 18; 55.

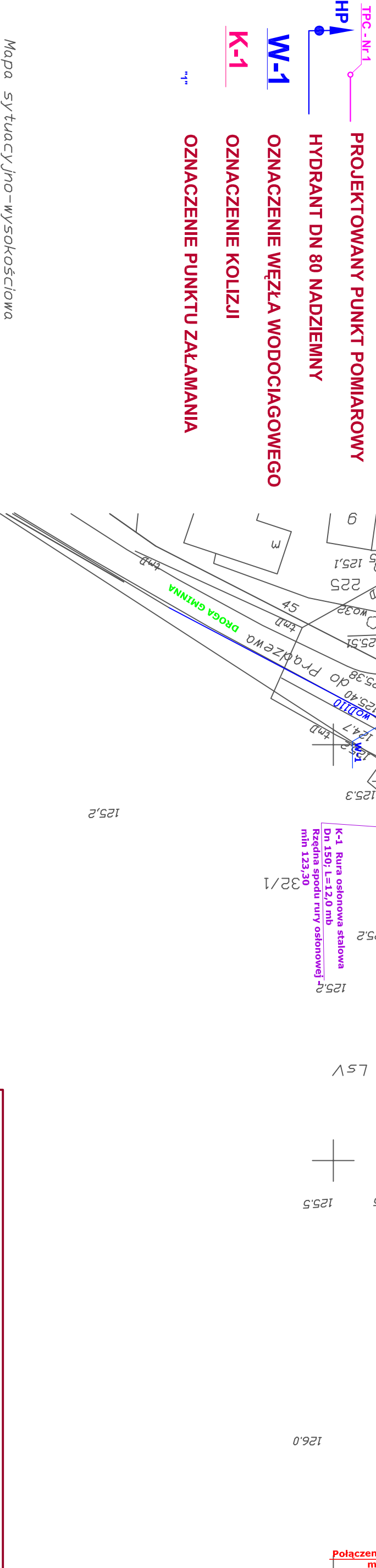
INWESTOR:

GMINA ŁĘCZYCA, 99-100 ŁĘCZYCA, ul. M.KONOPNICKIEJ 14

SKALA 1:500

OZNACZENIA:

- PROJEKTOWANA SIĘĆ WODOCIĄGOWA
- PROJEKTOWANE PRZYŁĄCZE
- PROJEKTOWANA RURA OSŁONOWA
- PROJEKTOWANY PUNKT POMIAROWY
- HYDRANT DN 80 NADZIEMNY
- W-1 OZNACZENIE WĘZŁA WODOCIĄGOWEGO
- K-1 OZNACZENIE KOLIZJI
- OZNACZENIE PUNKTU ZAŁAMANIA



Połączenie arkusza mapy

Mapa sytuacyjno-wysokościowa
do celów projektowych skala 1 : 500

woj. łódzkie
powiat łęczycki
gm. Łęczyca
obreb GAWRONY
ark. 6.171.31.18.11
6.171.31.18.1.3
6.171.31.18.3.1

PB - SIĘĆ WODOCIĄGOWA

MAPA SYTUACYJNA - ARK 1

GAWRONY
gm. ŁĘCZYCA

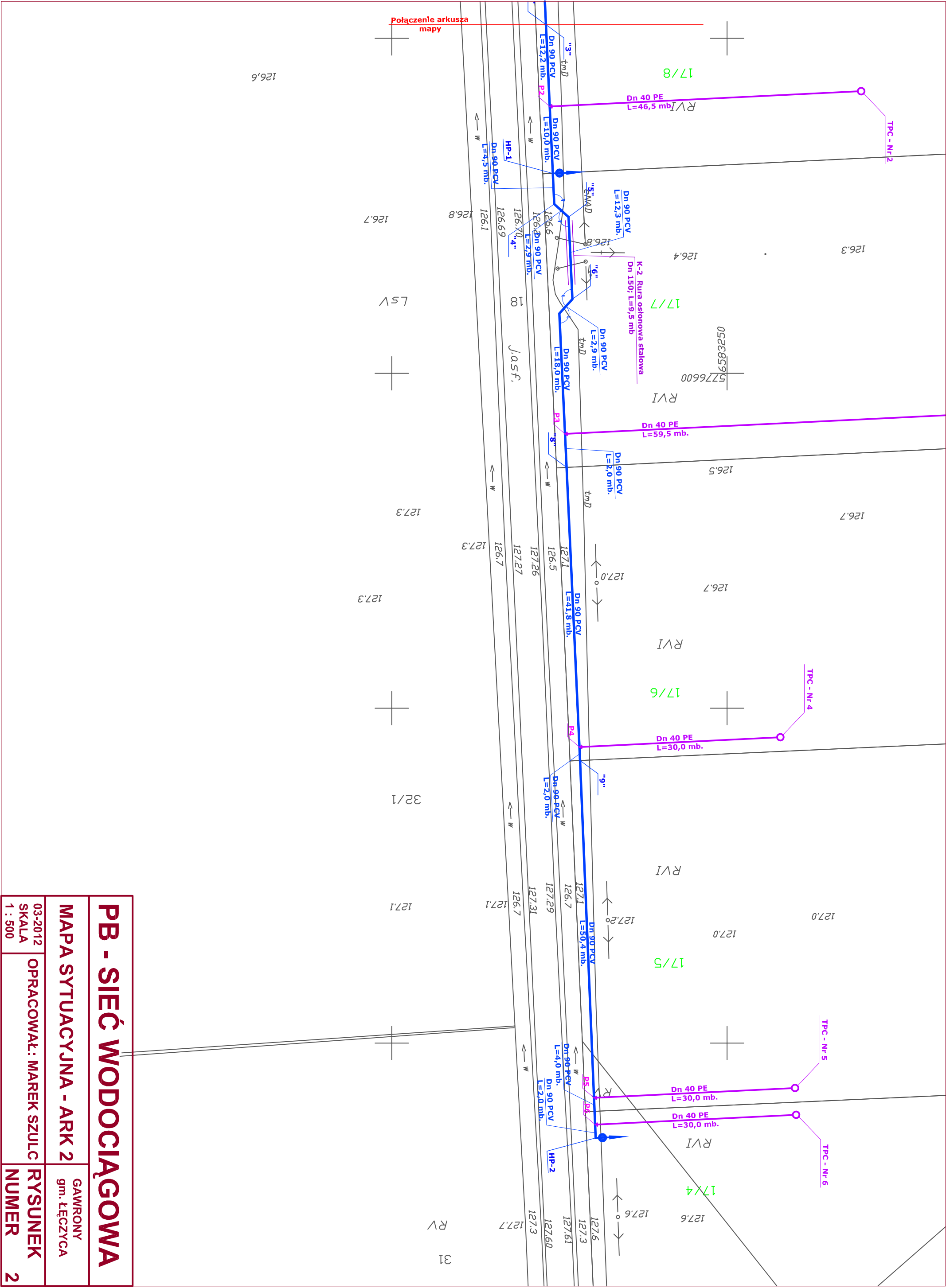
03-2012
SKALA

OPRACOWAŁ: MAREK SZULC

RYSUNEK
NUMER

1 : 500

1



PB - SIEĆ WODOCIĄGOWA

MAPA SYTUACYJNA - ARK 2

03-2012
SKALA
1 : 500

OPRACOWAŁ: MAREK SZULC

GAWRONY
gm. ŁĘCZYCA

RYSUNEK
NUMER
2