



**Exemplarz nr 1**

**DYREKCJA INWESTYCJI**  
**w KUTNIE Sp. z o.o.**  
99-300 Kutno, ul. Wojska Polskiego 10a

# PROJEKT BUDOWLANY

**Obiekt:** Budowa drogi gminnej dojazdowej z chodnikiem i infrastrukturą, do terenów gminnych inwestycyjnych we wsi Lubień gmina Łęczyca – sieć wodociągowa  
Działki nr 107, 117/4, 117/9, 117/12, 117/22

**Inwestor:** GMINA ŁĘCZYCA  
Ul. M. Konopnickiej 14  
99-100 ŁĘCZYCA

**Branża:** SANITARNA

**STAROSTWO POWIATOWE** Załącznik do decyzji  
**w ŁĘCZYCY**  
Wydział Architektury i Budownictwa, z dnia 07.02.11 Nr 40/2011  
Pl. T. Kościuszki 1, 99-100 Łęczyca  
tel. (0-24) 385-7224

Projektant	Specjalność i numer posiadanych uprawnień	Data opracowania	Podpis
mgr inż. Zbigniew Cebula	32/00/WŁ	lipiec 2010	

Centrala: (024) 355 23 55  
Sekretariat: (024) 355 44 44  
Fax: (024) 355 23 52

NIP: 775-23-71-323  
REGON: 472940619

e-mail: [dikutno@wp.pl](mailto:dikutno@wp.pl)  
e-mail: [dikutno@pro.onet.pl](mailto:dikutno@pro.onet.pl)  
<http://www.dikutno.prv.pl>











**Exemplarz nr 1**

**DYREKCJA INWESTYCJI**  
**w KUTNIE Sp. z o.o.**  
99-300 Kutno, ul. Wojska Polskiego 10a

# PROJEKT BUDOWLANY

**Obiekt:** Budowa drogi gminnej dojazdowej z chodnikiem i infrastrukturą, do terenów gminnych inwestycyjnych we wsi Lubień gmina Łęczyca – sieć wodociągowa  
Działki nr 107, 117/4, 117/9, 117/12, 117/22

**Inwestor:** GMINA ŁĘCZYCA  
Ul. M. Konopnickiej 14  
99-100 ŁĘCZYCA

**Branża:** SANITARNA

**STAROSTWO POWIATOWE** Załącznik do decyzji  
w ŁĘCZYCY  
Wydział Architektury i Budownictwa  
Pl. T. Kościuszki 1, 99-100 Łęczyca  
tel. (0-24) 385-7224  
z dnia 07.02.11 Nr 40/2011

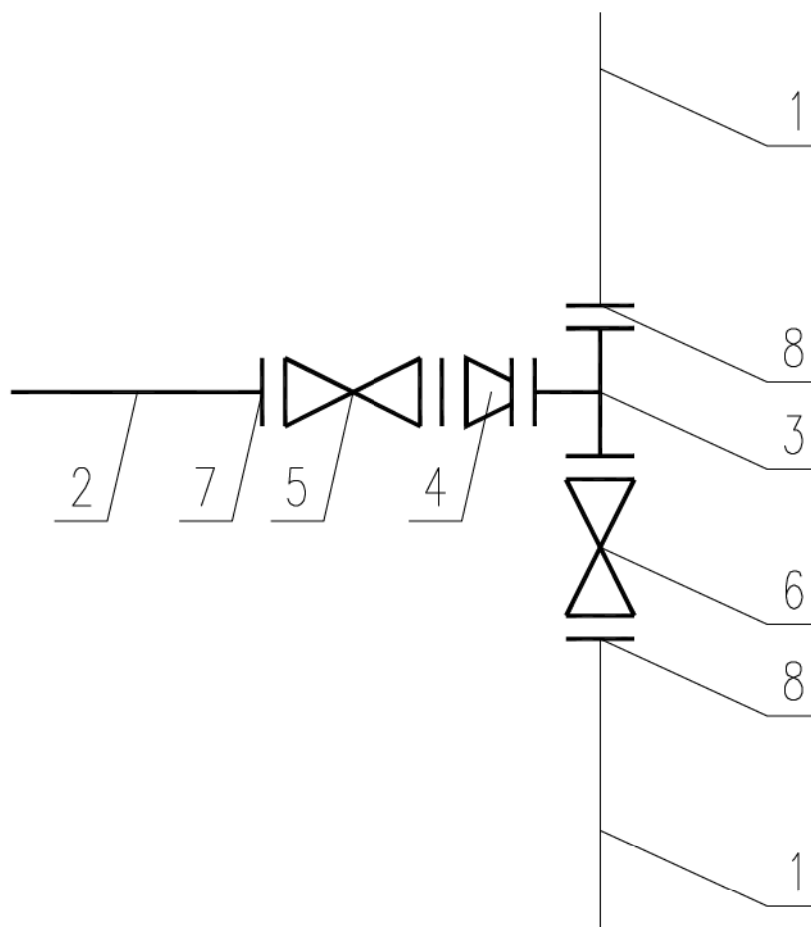
Projektant	Specjalność i numer posiadanych uprawnień	Data opracowania	Podpis
mgr inż. Zbigniew Cebula	32/00/WŁ	lipiec 2010	

Centrala: (024) 355 23 55  
Sekretariat: (024) 355 44 44  
Fax: (024) 355 23 52

NIP: 775-23-71-323  
REGON: 472940619

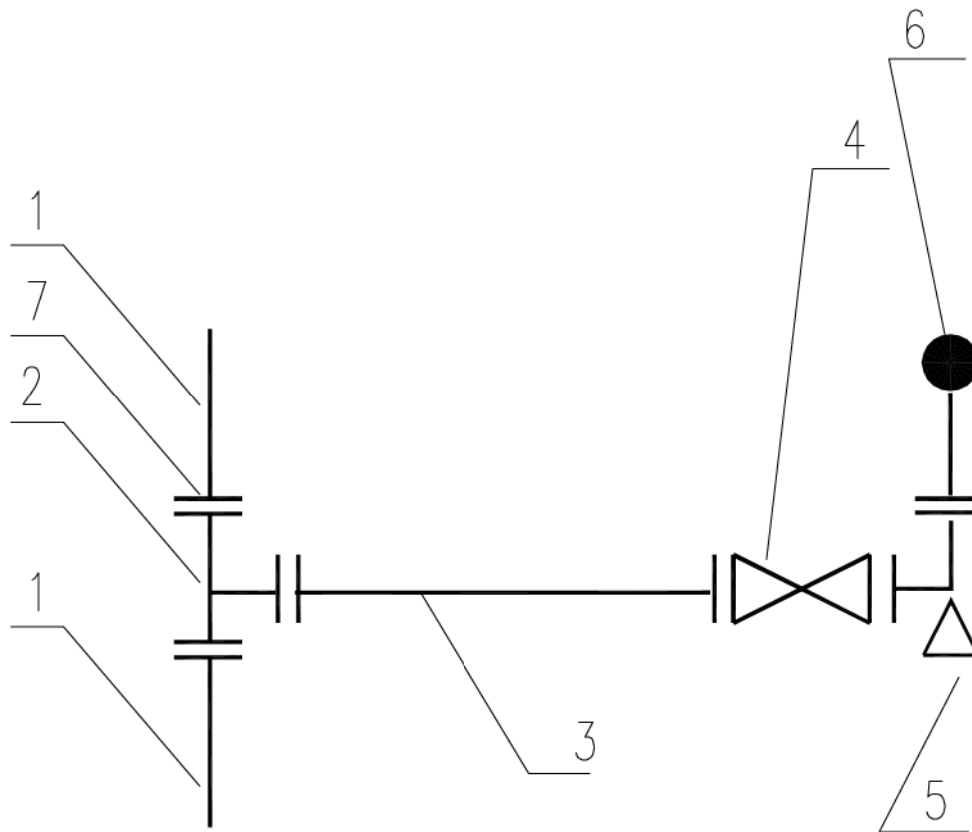
e-mail: [dikutno@wp.pl](mailto:dikutno@wp.pl)  
e-mail: [dikutno@pro.onet.pl](mailto:dikutno@pro.onet.pl)  
<http://www.dikutno.prv.pl>





1. Istniejący wodociąg Dn 110
2. Rura PE PN 10 Dn 160
3. Trójnik żel. kołn. Dn 100
4. Redukcja kotnierzowa Dn 150/100
5. Zasuwa kołn. Dn 150
6. Zasuwa kołn. Dn 100
7. Kotnierz combi do rur PE Dn 160 z wkładką wzmacniającą – AVK
8. Kotnierz combi do rur PE Dn 110 z wkładką wzmacniającą – AVK

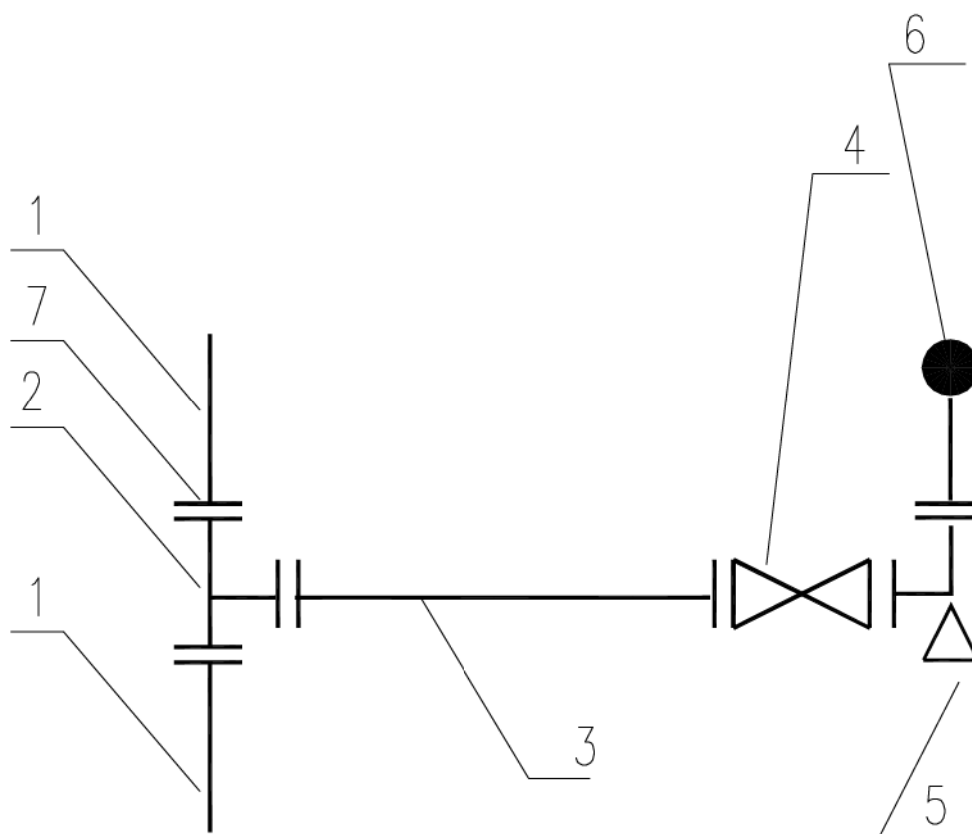
<i>Nazwa i adres obiektu budowlanego:</i>			
<b>Budowa drogi gminnej dojazdowej z chodnikiem i infrastrukturą do terenów gminnych inwestycyjnych we wsi Lubień gmina Łęczysca - <b>sleć wodociągowa</b></b>			
<i>Nazwa rysunku:</i>		<i>Skala:</i>	<i>Numer rysunku:</i>
<b>Schemat węzła W1</b>		schemat	<b>3</b>
<i>Imię i nazwisko projektanta:</i>	<i>Specjalność i numer uprawnień:</i>	<i>Data:</i>	<i>Podpis:</i>
<b>Zbigniew Cebula</b>	<b>sanitarna 32/00/WŁ</b>	<b>lipiec 2010</b>	



1. Rura PE PN 10 Dn 160
2. Trójnik żel. kołn. Dn 150/80
3. Króciec żeliwny PN 10 Dn 80 L= 1,0 m
4. Zasuwa kołn. Dn 80
5. Kolano ze stopką ENKS Dn 80
6. Hydrant podziemny Dn 80
7. Kolnierz combi do rur PE Dn 160 z wkładką wzmacniającą – AVK

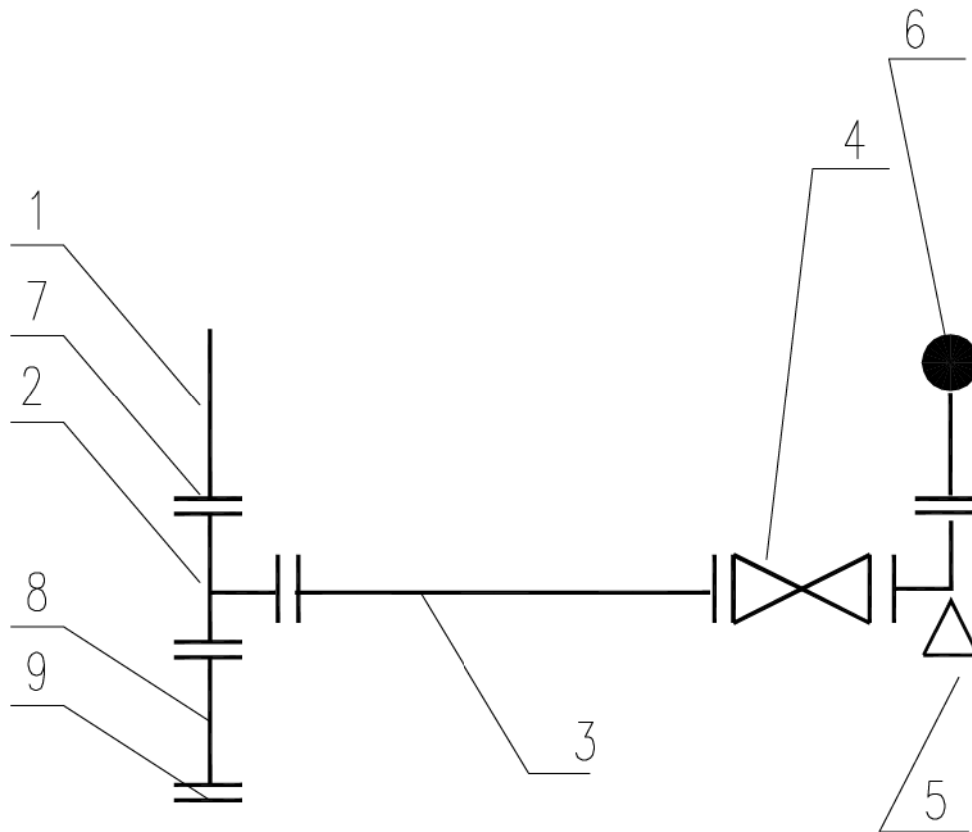
<i>Nazwa i adres obiektu budowlanego:</i>			
<b>Budowa drogi gminnej dojazdowej z chodnikiem i infrastrukturą do terenów gminnych inwestycyjnych we wsi Lubień gmina Łęczyca - <b>sleć wodociągowa</b></b>			
<i>Nazwa rysunku:</i>		<i>Skala:</i>	<i>Numer rysunku:</i>
<b>Schemat hydrantu HP1</b>		schemat	<b>4</b>
<i>Imię i nazwisko projektanta:</i>	<i>Specjalność i numer uprawnień:</i>	<i>Data:</i>	<i>Podpis:</i>
<b>Zbigniew Cebula</b>	<b>sanitarna 32/00/WŁ</b>	<b>lipiec 2010</b>	





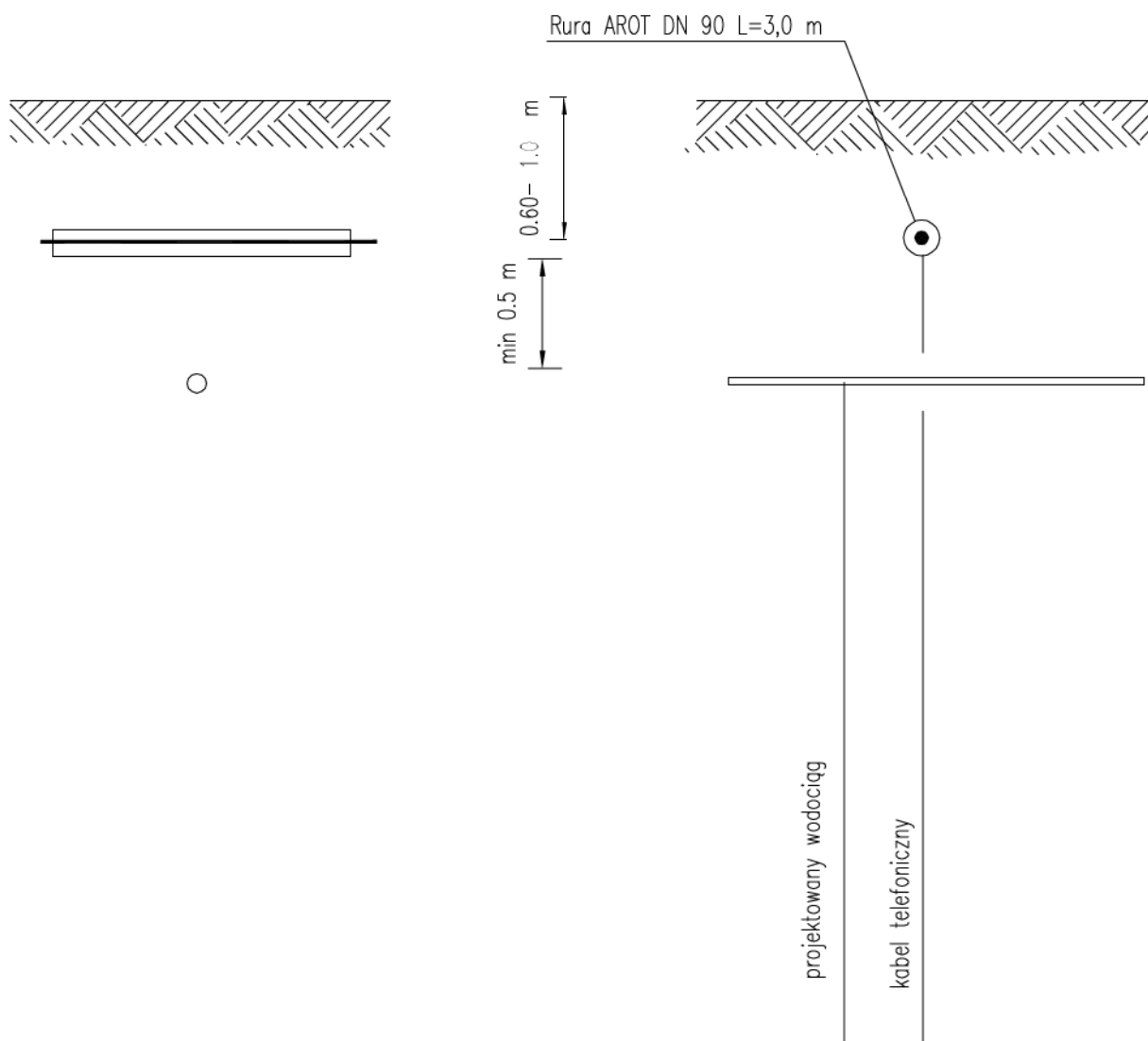
1. Rura PE PN 10 Dn 160
2. Trójnik żel. kołn. Dn 150/80
3. Króciec żeliwny PN 10 Dn 80 L= 1,0 m
4. Zasuwa kołn. Dn 80
5. Kolano ze stopką ENKS Dn 80
6. Hydrant nadziemny Dn 80
7. Kolnierz combi do rur PE Dn 160 z wkładką wzmacniającą – AVK

<i>Nazwa i adres obiektu budowlanego:</i>			
<b>Budowa drogi gminnej dojazdowej z chodnikiem i infrastrukturą do terenów gminnych inwestycyjnych we wsi Lubień gmina Łęczyca - <b>sleć wodociągowa</b></b>			
<i>Nazwa rysunku:</i>		<i>Skala:</i>	<i>Numer rysunku:</i>
<b>Schemat hydrantów HP2 - HP5</b>		schemat	<b>5</b>
<i>Imię i nazwisko projektanta:</i>	<i>Specjalność i numer uprawnień:</i>	<i>Data:</i>	<i>Podpis:</i>
<b>Zbigniew Cebula</b>	<b>sanitarna 32/00/WŁ</b>	<b>lipiec 2010</b>	



1. Rura PE PN 10 Dn 160
2. Trójnik żel. kołn. Dn 150/80
3. Króciec żeliwny PN 10 Dn 80 L= 1,0 m
4. Zasuwa kołn. Dn 80
5. Kolano ze stopką ENKS Dn 80
6. Hydrant nadziemny Dn 80
7. Kotnierz combi do rur PE Dn 160 z wkładką wzmacniającą – AVK
8. Króciec żeliwny PN 10 Dn 150 L=0,2 m
9. Kotnierz ślepy Dn 150

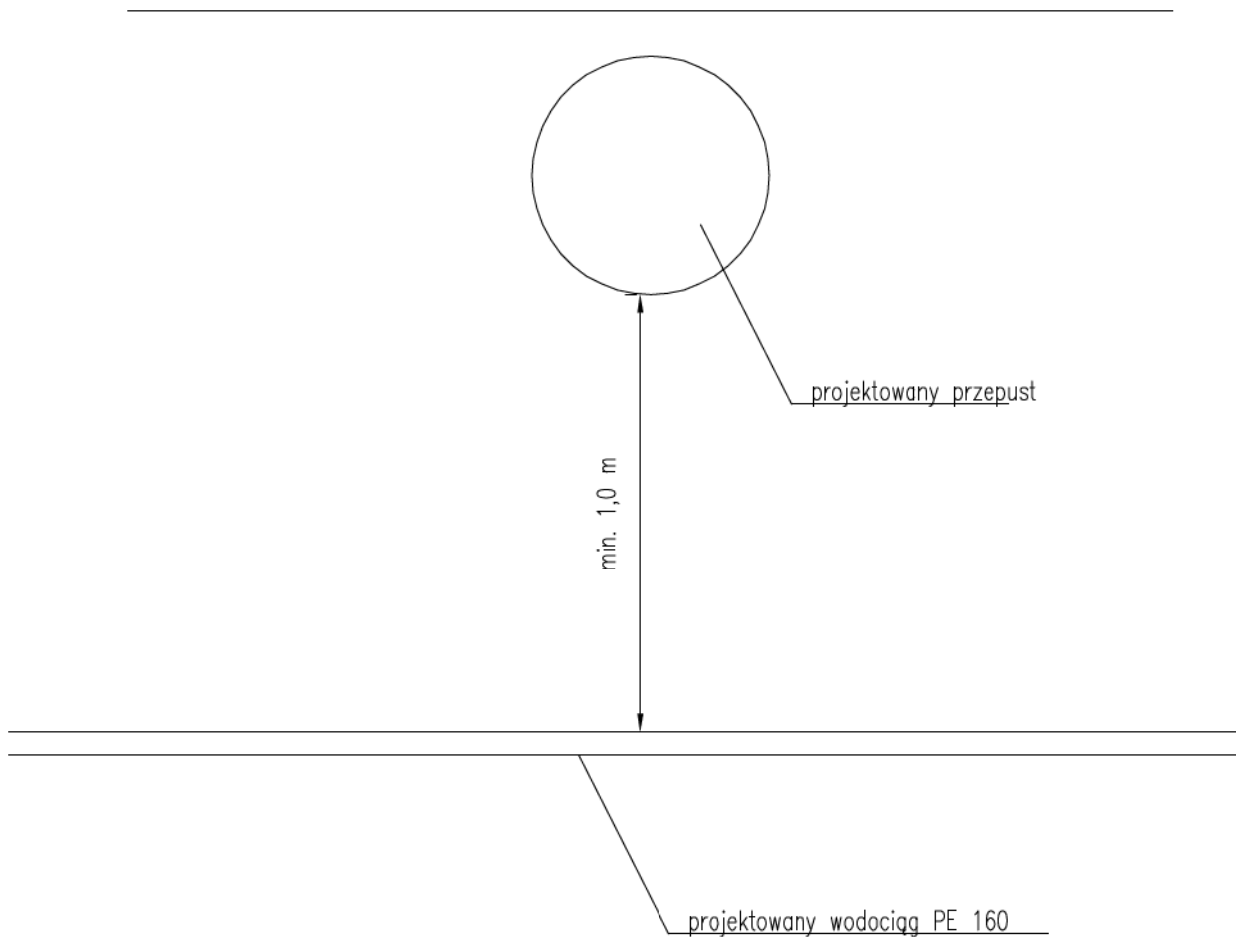
<i>Nazwa i adres obiektu budowlanego:</i>			
<b>Budowa drogi gminnej dojazdowej z chodnikiem i infrastrukturą do terenów gminnych inwestycyjnych we wsi Lubień gmina Łęczyca - <b>sleć wodociągowa</b></b>			
<i>Nazwa rysunku:</i>		<i>Skala:</i>	<i>Numer rysunku:</i>
<b>Schemat węzła W12</b>		schemat	<b>6</b>
<i>Imię i nazwisko projektanta:</i>	<i>Specjalność i numer uprawnień:</i>	<i>Data:</i>	<i>Podpis:</i>
<b>Zbigniew Cebula</b>	<b>sanitarna 32/00/WŁ</b>	<b>lipiec 2010</b>	



**Uwaga:**

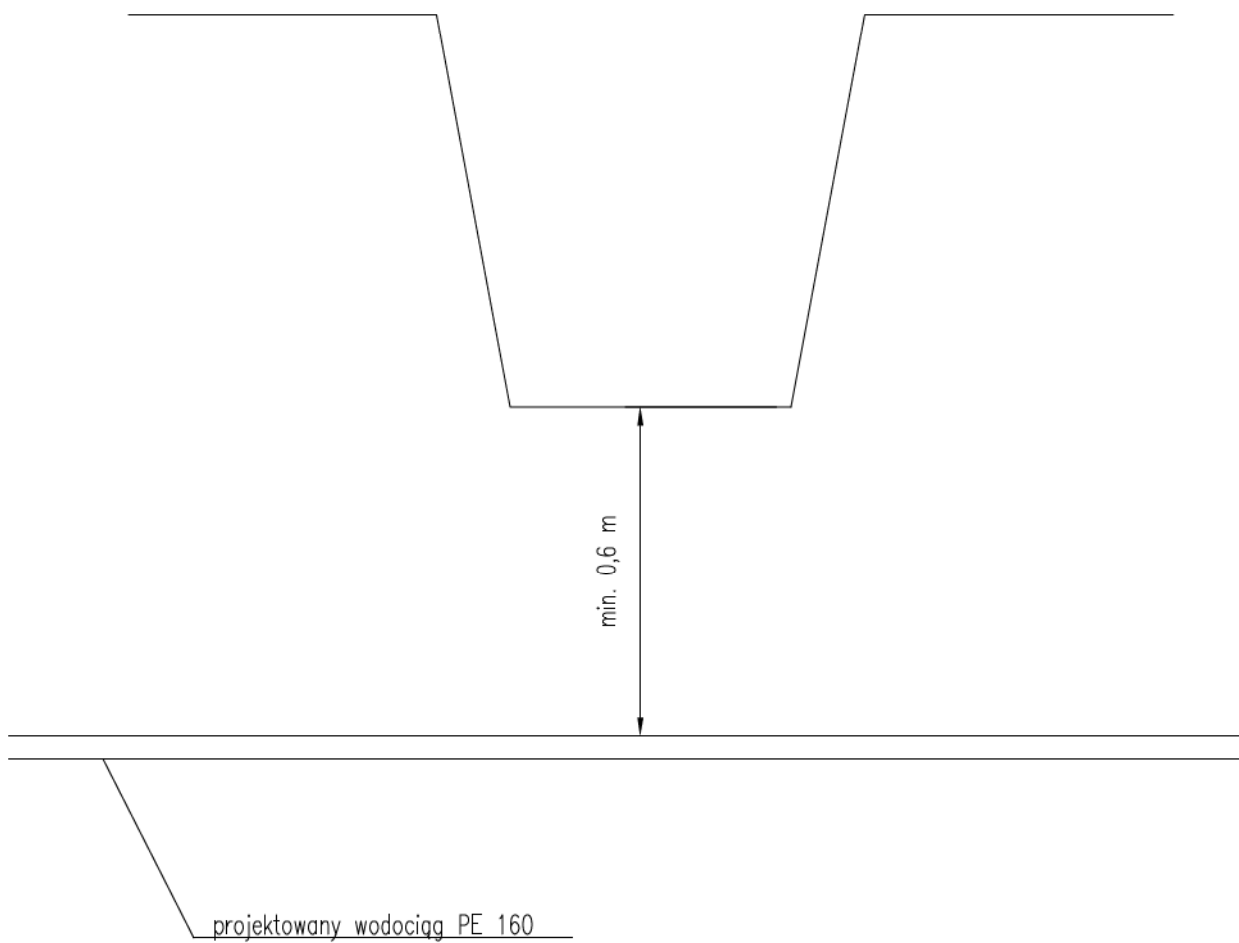
Roboty w pobliżu kabla prowadzić ręcznie i pod nadzorem odpowiednich służb.  
Rzędne wodociągu i kabla telefonicznego podano na profilu sieci.

<i>Nazwa i adres obiektu budowlanego:</i>			
Budowa drogi gminnej dojazdowej z chodnikiem i infrastrukturą do terenów gminnych inwestycyjnych we wsi Lubień gmina Łęczyca - <b>sleć wodociągowa</b>			
<i>Nazwa rysunku:</i>		<i>Skala:</i>	<i>Numer rysunku:</i>
Skrzyżowanie wodociągu z kablem telefonicznym		schemat	<b>7</b>
<i>Imię i nazwisko projektanta:</i>	<i>Specjalność i numer uprawnień:</i>	<i>Data:</i>	<i>Podpis:</i>
Zbigniew Cebula	sanitarna 32/00/WŁ	lipiec 2010	

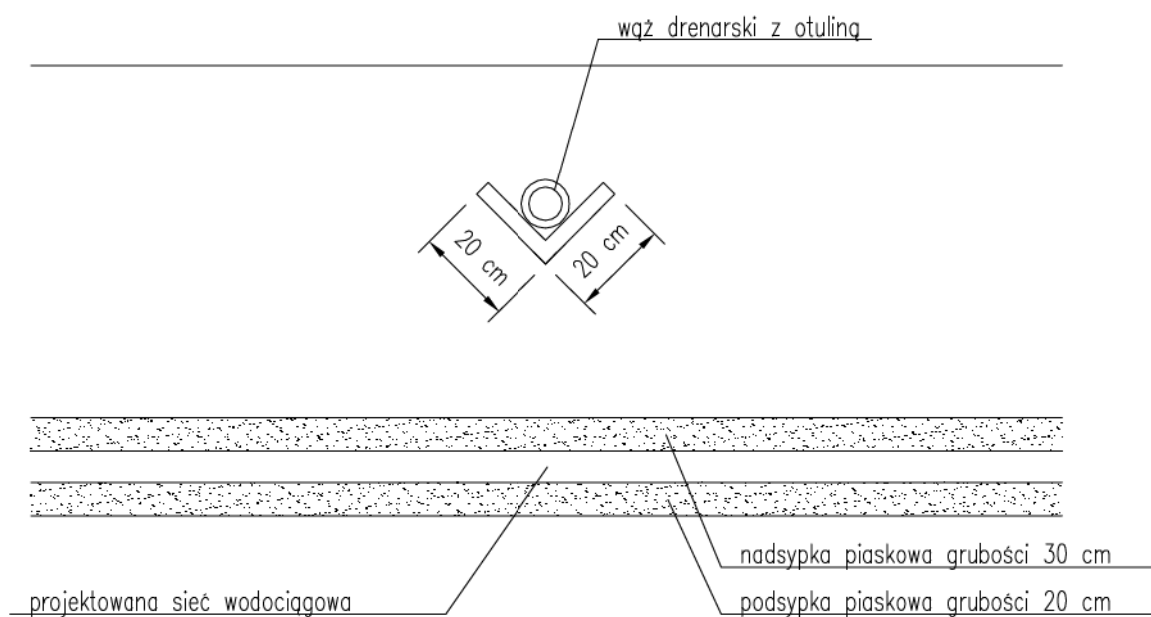
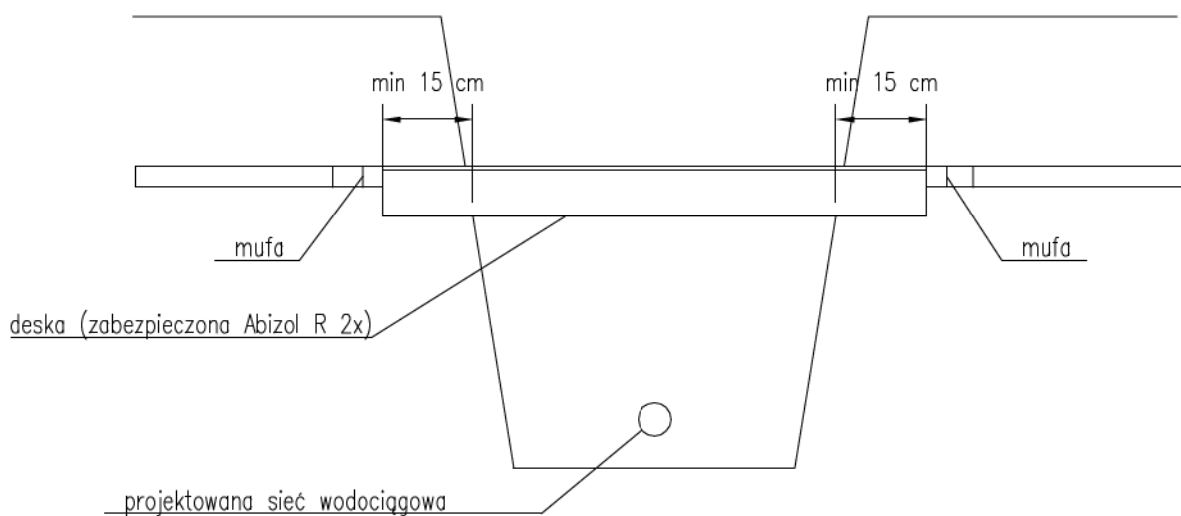


<i>Nazwa i adres obiektu budowlanego:</i>			
Budowa drogi gminnej dojazdowej z chodnikiem I Infrastrukturą do terenów gminnych inwestycyjnych we wsi Lubień gmina Łęczycza - <b>sleć wodociągowa</b>			
<i>Nazwa rysunku:</i>		<i>Skala:</i>	<i>Numer rysunku:</i>
Schemat skrzyżowania wodociągu z przepustem		schemat	<b>8</b>
<i>Imię i nazwisko projektanta:</i>	<i>Specjalność i numer uprawnień:</i>	<i>Data:</i>	<i>Podpis:</i>
Zbigniew Cebula	sanitarna 32/00/WŁ	lipiec 2010	





<i>Nazwa i adres obiektu budowlanego:</i>			
Budowa drogi gminnej dojazdowej z chodnikiem I Infrastrukturą do terenów gminnych inwestycyjnych we wsi Lubień gmina Łęczycza - <b>sleć wodociągowa</b>			
<i>Nazwa rysunku:</i>		<i>Skala:</i>	<i>Numer rysunku:</i>
Schemat przejścia pod rowem		schemat	<b>9</b>
<i>Imię i nazwisko projektanta:</i>	<i>Specjalność i numer uprawnień:</i>	<i>Data:</i>	<i>Podpis:</i>
Zbigniew Cebula	sanitarna 32/00/WŁ	lipiec 2010	



<i>Nazwa i adres obiektu budowlanego:</i>			
Budowa drogi gminnej dojazdowej z chodnikiem i infrastrukturą do terenów gminnych inwestycyjnych we wsi Lubień gmina Łęczyca - <b>sieć wodociągowa</b>			
<i>Nazwa rysunku:</i>		<i>Skala:</i>	<i>Numer rysunku:</i>
Skrzyżowanie wodociągu z melioracją		schemat	<b>10</b>
<i>Imię i nazwisko projektanta:</i>	<i>Specjalność i numer uprawnień:</i>	<i>Data:</i>	<i>Podpis:</i>
Zbigniew Cebula	sanitarna 32/00/WŁ	lipiec 2010	



**Exemplarz nr 1**

**DYREKCJA INWESTYCJI**  
**w KUTNIE Sp. z o.o.**  
99-300 Kutno, ul. Wojska Polskiego 10a

# PROJEKT BUDOWLANY

**Obiekt:** Budowa drogi gminnej dojazdowej z chodnikiem i infrastrukturą, do terenów gminnych inwestycyjnych we wsi Lubień gmina Łęczyca – sieć wodociągowa  
Działki nr 107, 117/4, 117/9, 117/12, 117/22

**Inwestor:** GMINA ŁĘCZYCA  
Ul. M. Konopnickiej 14  
99-100 ŁĘCZYCA

**Branża:** SANITARNA

**STAROSTWO POWIATOWE** Załącznik do decyzji  
**w ŁĘCZYCY**  
Wydział Architektury i Budownictwa, z dnia 07.02.11 Nr 40/2011  
Pl. T. Kościuszki 1, 99-100 Łęczyca  
tel. (0-24) 385-7224

Projektant	Specjalność i numer posiadanych uprawnień	Data opracowania	Podpis
mgr inż. Zbigniew Cebula	32/00/WŁ	lipiec 2010	

Centrala: (024) 355 23 55  
Sekretariat: (024) 355 44 44  
Fax: (024) 355 23 52

NIP: 775-23-71-323  
REGON: 472940619

e-mail: [dikutno@wp.pl](mailto:dikutno@wp.pl)  
e-mail: [dikutno@pro.onet.pl](mailto:dikutno@pro.onet.pl)  
<http://www.dikutno.prv.pl>

