

Mapa sytuacyjno-wysokościowa  
skala 1 : 1000

woj. łódzkie  
powiat łęczycki  
gm. Łęczycza  
obreb LUBIEŃ  
ark. 6.169.31.17.1  
ark. 6.169.31.17.2  
ark. 6.169.31.17.3  
ark. 6.169.31.17.4

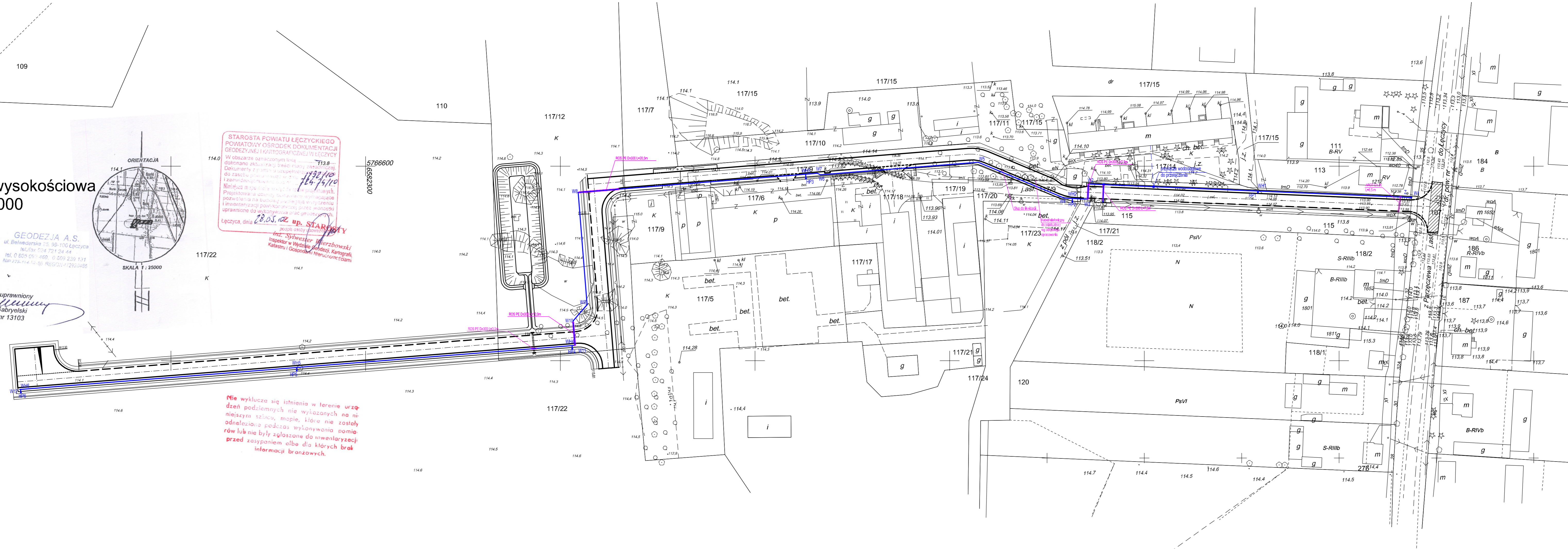
GEODEZJA A.S.  
ul. Belwederska 25, 95-100 Łęczycza  
tel./fax 224 721 24 44  
tel. 0 605 050 469, 0 605 239 131  
NIP: 226-114-12-86 REGON: 12920485

Geodeta uprawniony  
*Henryk Gabrylski*  
Henryk Gabrylski  
upr.zaw.nr 13103



STAROSTA POWIATU ŁĘCZYCKIEGO  
POWIATOWY OŚRODEK DOKUMENTACJI  
GEODEZYJNEJ I KARTOGRAFICZNEJ W ŁĘCZYCY  
W obszarze oznaczonym linią ..... 113.8.....  
dokonano aktualizacji brzozi mapy sytuacyjno-wysokościowej  
do zakresu powiatowego urzędu  
i zarejestrowano ją w  
Niniejszą mapę sytuacyjno-wysokościową  
projektowaną zgodnie z przepisami  
pozwolenia na budowę i wytyczającą  
i inwentaryzacji powiatowej przez jednostki  
uprawnione do wykonywania prac geodezyjnych.  
Łęczycza, dnia 28.05.10 r. Z up. STAROSTY  
inż. Sylwester Mierzbowski  
Inspektor w Wydziale Geodezji, Kartografii,  
Katastru i Gospodarki Nieruchomościami

Nie wyklucza się istnienia w terenie urządzeń podziemnych nie wykazanych na niniejszym szkicu, mapie, które nie zostały odnotowane podczas wykonywania pomiarów lub nie były zgłoszone do inwentaryzacji przed zasypaniem albo dla których brak informacji brzoziowych.



- KRAWĘŻNIK WYSTAJĄCY
- - - KRAWĘŻNIK WTOPIONY
- - - KRAWĘDZ JEZDNI BEZ KRAWĘŻNIKA
- PROJEKTOWANY WODOCIĄG PE DN 160

Nazwa i adres obiektu budowlanego: Budowa drogi gminnej dojazdowej z chodnikiem i infrastrukturą do terenów gminnych inwestycyjnych we wsi Lubień gmina Łęczycza - sieć wodociągowa			
Nazwa rysunku: <b>Projekt zagospodarowania terenu</b>	Skala: <b>1:1000</b>	Numer rysunku: <b>1</b>	
Imię i nazwisko projektanta: <b>Zbigniew Cebula</b>	Specjalność i numer uprawnień: <b>sanitarna 32/00/MŁ</b>	Data: <b>lipiec 2010</b>	Podpis:

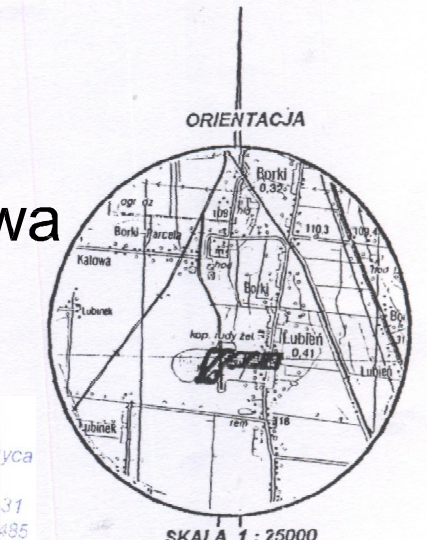
STAROSTA ŁĘCZYCKI  
Na podstawie art.28 ust.1 ustawy z dnia 17 maja 1989 r. - Prawo geodezyjne i kartograficzne (Dz.U. z 2000r. Nr 100, poz.1086 i Nr 120, poz.1268) uzgodniono usytuowanie projektowanych sieci uzbrojenia terenu  
*Budowa dr. gminnej dojazdowej z chodn. i infrastrukturą*  
(wyszczególnienie uzgadnianych sieci uzbrojenia terenu)  
Uzgodnione usytuowanie sieci uzbrojenia terenu podlega wytyczeniu i geodezyjnej inwentaryzacji powiatowej przez jednostki uprawnione do wykonywania prac geodezyjnych.  
W razie niezgodności realizacji sieci uzbrojenia terenu z uzgodnionym projektem, inwestor zobowiązany jest przedłożyć mapę z wynikami pomiarów wykonawczych właściwemu organowi administracji architektoniczno-budowlanej.  
Uzgodnienie usytuowania projektowanych sieci uzbrojenia terenu zachowuje ważność przez okres 3 lat od dnia wydania opinii w sprawie uzgadniania usytuowania projektowanych sieci uzbrojenia terenu.  
Uzgodnienie tracą ważność w przypadku, o którym mowa w §13 rozporządzenia Ministra Rozwoju Regionalnego i Budownictwa z dnia 02 kwietnia 2001r. w sprawie geodezyjnej ewidencji sieci uzbrojenia terenu oraz zespołów uzgadniania dokumentacji projektowej (Dz.U. Nr 39, poz.495)  
GKN 7442-...*105/10*..... Z up. STAROSTY  
Łęczycza, dn. 28.05.10 r. inż. Sylwester Mierzbowski  
Inspektor w Wydziale Geodezji, Kartografii,  
Katastru i Gospodarki Nieruchomościami

Mapa sytuacyjno-wysokościowa  
skala 1 : 500

woj. łódzkie  
powiat łęczycki  
gm. Łęczyca  
obreb LUBIEN  
ark. 6.169.31.17.1  
ark. 6.169.31.17.2  
ark. 6.169.31.17.3  
ark. 6.169.31.17.4

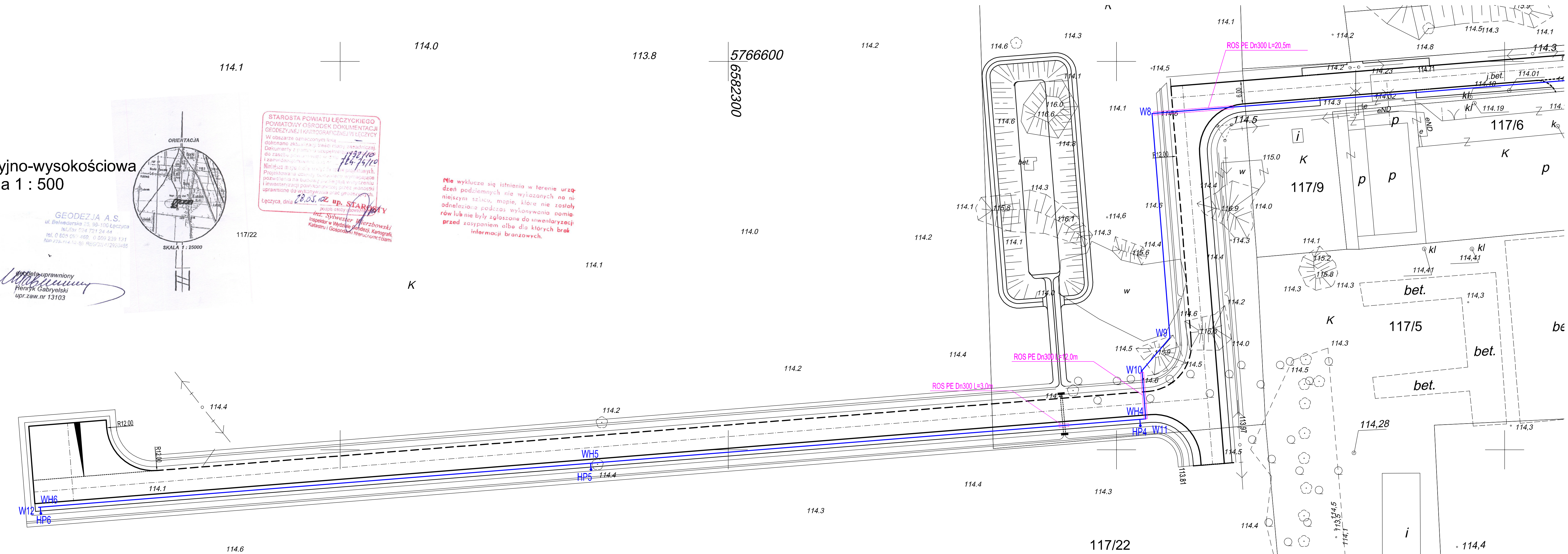
uprawniony  
Henryk Gabryelski  
upr.zaw.nr 13103

GEODEZJA A.S.  
ul. Bełwederska 25, 99-100 Łęczyca  
tel./fax 0474 721 24 44  
tel. 0 605 051 460, 0 609 239 131  
NIP 724-714-12-86 REGON 142920485



STAROSTA POWIATU ŁĘCZYCKIEGO  
POWIATOWY OŚRODEK DOKUMENTACJI  
GEODEZYJNEJ I KARTOGRAFICZNEJ W ŁĘCZYCY  
W obszarze oznaczonym linią  
dokonano aktualizacji treści mapy sytuacyjno-wysokościowej  
dokumentacji z pomiaru uszczelnienia  
do zakresu planu sytuacyjno-wysokościowego  
i zorientowania planu sytuacyjno-wysokościowego  
Niniejsza mapa jest zgodna z projektem  
Projektowana ulica, budowlana, przebiegająca  
pozwolenia na budowę, planowane wydzielenie  
i inwentaryzacji powierzchniowej przez jednostki  
uprawnione do wykonywania prac geodezyjnych.  
Łęczyca, dnia 28.05.2010 r. Z up. STAROSTY  
inż. Sylwester Hierzbowski  
Inspektor w Wydziale Geodezji, Kartografii,  
Katastru i Gospodarki Nieruchomościami

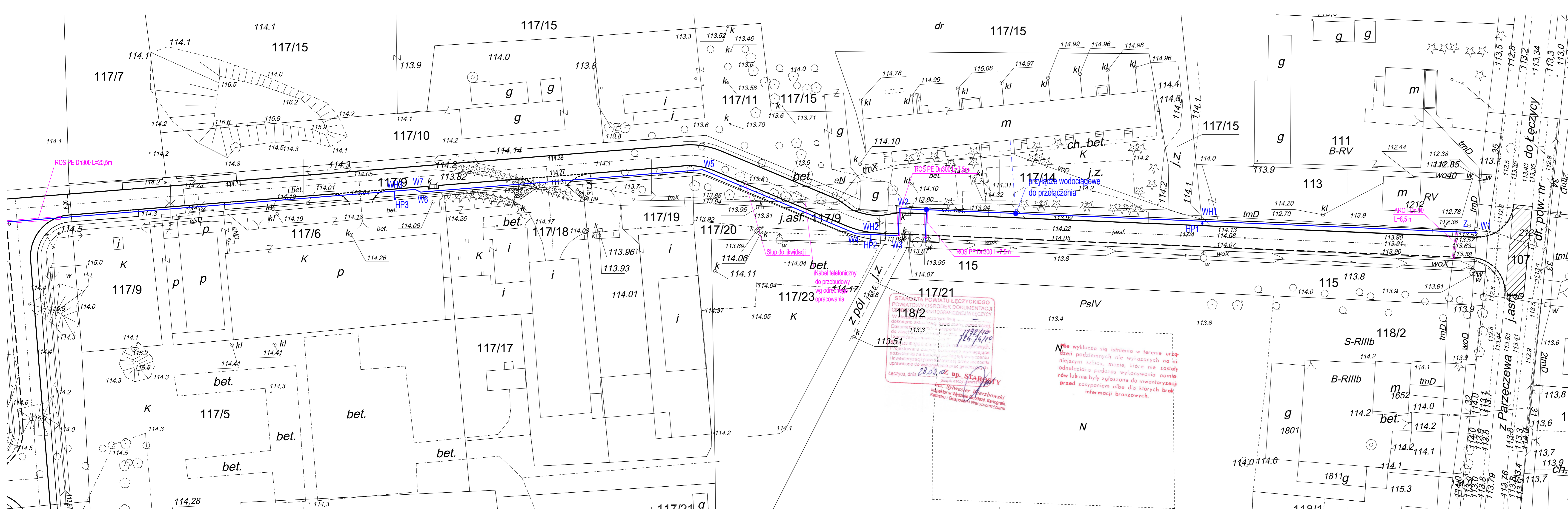
nie wyklucza się istnienia w terenie urządzeń podziemnych nie wykazanych na niniejszym szlaku, mapie, które nie zostały odnotowane podczas wykonywania pomiarów lub nie były zgłoszone do inwentaryzacji przed zasypaniem albo dla których brak informacji branżowych.



- KRAWIEZNIK WYSTAJĄCY
- - - KRAWIEZNIK WTOPIONY
- - - KRAWIECZ. JEZDNI BEZ KRAWIEZNIKA
- PROJEKTOWANY WODOCIĄG PE DN 160

Nazwa i adres obiektu budowlanego: Budowa drogi gminnej dojazdowej z chodnikiem i infrastrukturą do terenów gminnych inwestycyjnych we wsi Lubień gmina Łęczyca - sieć wodociągowa		
Nazwa rysunku: Projekt zagospodarowania terenu	Skala: 1:500	Numer rysunku: 1A
Imię i nazwisko projektanta: Zbigniew Cebula	Spełniający i numer uprawnień: sanitama 32/00/WŁ	Data: lipiec 2010
Podpis:		

STAROSTA ŁĘCZYCKI  
Na podstawie art.28 ust.1 ustawy z dnia 17 maja 1989 r. - Prawo geodezyjne i kartograficzne (Dz.U. z 2000r. Nr 100, poz.1086 i Nr 120, poz.1268) uzgodniono usytuowanie projektowanych sieci uzbrojenia terenu  
Resolucja dr. gminnej drogi z chodnikiem i infrastrukturą  
(wyszczególnienie uzgodnionych sieci uzbrojenia terenu)  
Uzgodnione usytuowanie sieci uzbrojenia terenu podlega wytyczeniu i geodezyjnej inwentaryzacji powykonawczej przez jednostki uprawnione do wykonywania prac geodezyjnych.  
W razie niezgodności realizacji sieci uzbrojenia terenu z uzgodnionym projektem, inwestor zobowiązany jest przedłożyć mapę z wynikami pomiarów powykonawczych właściwemu organowi administracji architektoniczno-budowlanej.  
Uzgodnienie usytuowania projektowanych sieci uzbrojenia terenu zachowuje ważność przez okres 3 lat od dnia wydania opinii w sprawie uzgadniania usytuowania projektowanych sieci uzbrojenia terenu.  
Uzgodnienie tracą ważność w przypadku, o którym mowa w §13 rozporządzenia Ministra Rozwoju Regionalnego i Budownictwa z dnia 02 kwietnia 2001r. w sprawie geodezyjnej ewidencji sieci uzbrojenia terenu oraz zespołów uzgadniania dokumentacji projektowej (Dz.U. Nr 39, poz.495)  
Łęczyca, dn. 28.05.2010 r. Z up. STAROSTY  
inż. Sylwester Hierzbowski  
Inspektor w Wydziale Geodezji, Kartografii,  
Katastru i Gospodarki Nieruchomościami



**STAROSTA ŁĘCZYCKI**

Na podstawie art.28 ust.1 ustawy z dnia 17 maja 1989 r. - Prawo geodezyjne i kartograficzne (Dz.U. z 2000r. Nr 100, poz.1086 i Nr 120, poz.1268) uzgodniono usytuowanie projektowanych sieci uzbrojenia terenu:

*Budowa dr. gminnej dojazdowej z chodnikiem i infrastrukturą*  
(wyszczególnienie uzgodnień sieci uzbrojenia terenu)

Uzgodnione usytuowanie sieci uzbrojenia terenu podlega wyłączeniu i geodezyjnej inwentaryzacji powykonalawczej przez jednostki uprawnione do wykonywania prac geodezyjnych.

W razie niezgodności realizacji sieci uzbrojenia terenu z uzgodnionym projektem, inwestor zobowiązany jest przedłożyć mapę z wynikami pomiarów powykonawczych właściwemu organowi administracji architektoniczno-budowlanej.

Uzgodnienie usytuowania projektowanych sieci uzbrojenia terenu zachowuje ważność przez okres 3 lat od dnia wydania opinii w sprawie uzgadniania usytuowania projektowanych sieci uzbrojenia terenu.

Uzgodnienie tracą ważność w przypadku, o którym mowa w §13 rozporządzenia Ministra Rozwoju Regionalnego i Budownictwa z dnia 02 kwietnia 2001r. w sprawie geodezyjnej ewidencji sieci uzbrojenia terenu oraz zespołów uzgadniania dokumentacji projektowej (Dz.U. Nr 39, poz.495)

GKN 7442-105/10 Z up. STAROSTY

Łęczycza, dn. 28.05.2010 inż. Sylwester Mierzbowski  
Inspektor w Wydziale Geodezji, Kartografii,  
Katastru i Gospodarki Nieruchomościami

**STAROSTA POWIATU ŁĘCZYCKIEGO**

POWIATOWY OŚRODEK DOKUMENTACJI  
KARTOGRAFICZNEJ W ŁĘCZYCY

dokonano w niniejszym dniu  
dokonano w niniejszym dniu  
Dokumentacja wydana w 119/10  
do czasu 11/9/2010  
11/9/2010

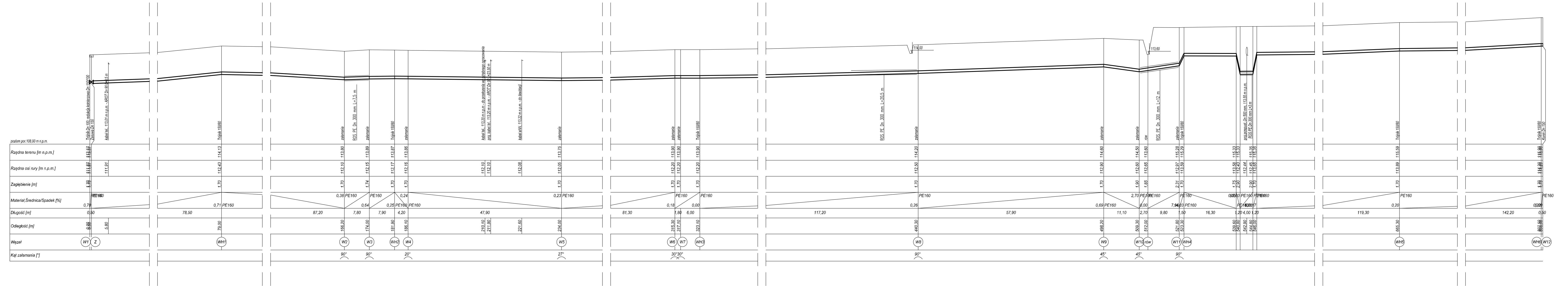
Proszę o uwzględnienie w niniejszym  
dokumencie uwzględnienie wymagające  
pozwolenia na budowę wyłączenia  
i inwentaryzacji powykonalawczej przez  
uprawnione do wykonywania prac geodezyjnych

Łęczycza, dnia 28.05.2010  
inż. Sylwester Mierzbowski  
Inspektor w Wydziale Geodezji, Kartografii,  
Katastru i Gospodarki Nieruchomościami

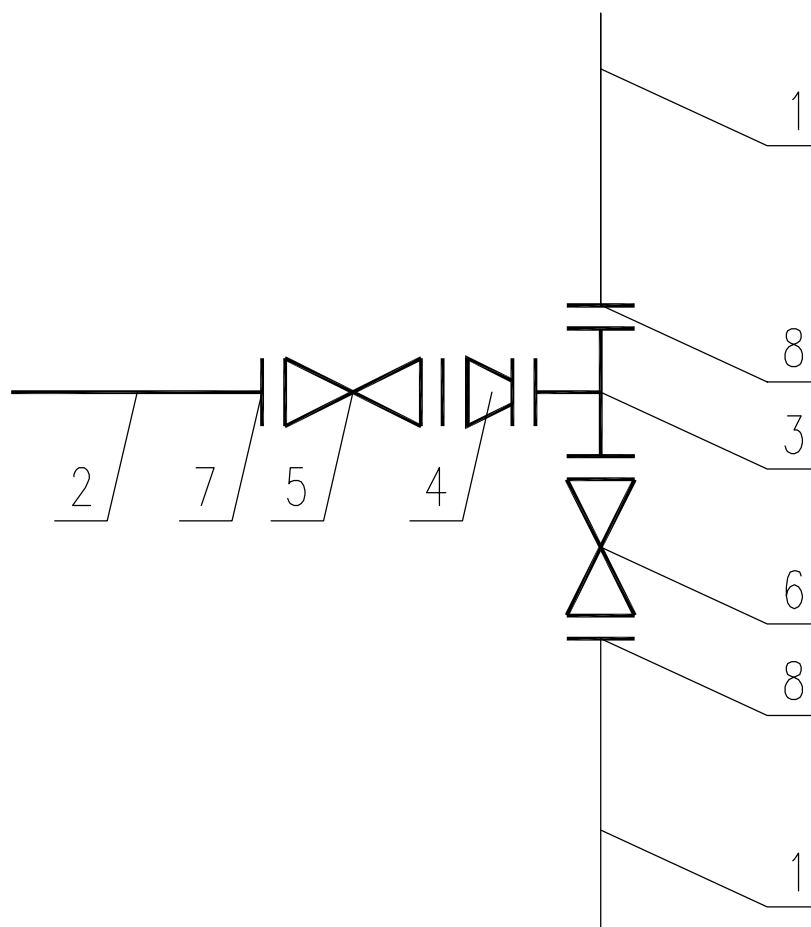
Nie wyklucza się istnienia w terenie urządzeń podziemnych nie wykazanych na niniejszym szkicu, mapie, które nie zostały odnotowane podczas wykonywania pomiarów lub nie były zgłoszone do inwentaryzacji przed zasypaniem albo dla których brak informacji branżowych.

————— KRAWIEŻNIK WYSTAJĄCY  
- - - - - KRAWIEŻNIK WTOPIONY  
- - - - - KRAWIEŻ. JEZDNI BEZ KRAWIEŻNIKA  
————— PROJEKTOWANY WODOCIĄG PE DN 150

Nazwa i adres obiektu budowlanego:		
Budowa drogi gminnej dojazdowej z chodnikiem i infrastrukturą do terenów gminnych inwestycyjnych we wsi Lubień gmina Łęczycza - sieć wodociągowa		
Nazwa rysunku:	Skala:	Numer rysunku:
Projekt zagospodarowania terenu	1:500	<b>1B</b>
Imię i nazwisko projektanta:	Specjalność i numer uprawnień:	Data:
Zbigniew Cebula	sanitarna 32/00/WŁ	lipiec 2010
	Podpis:	

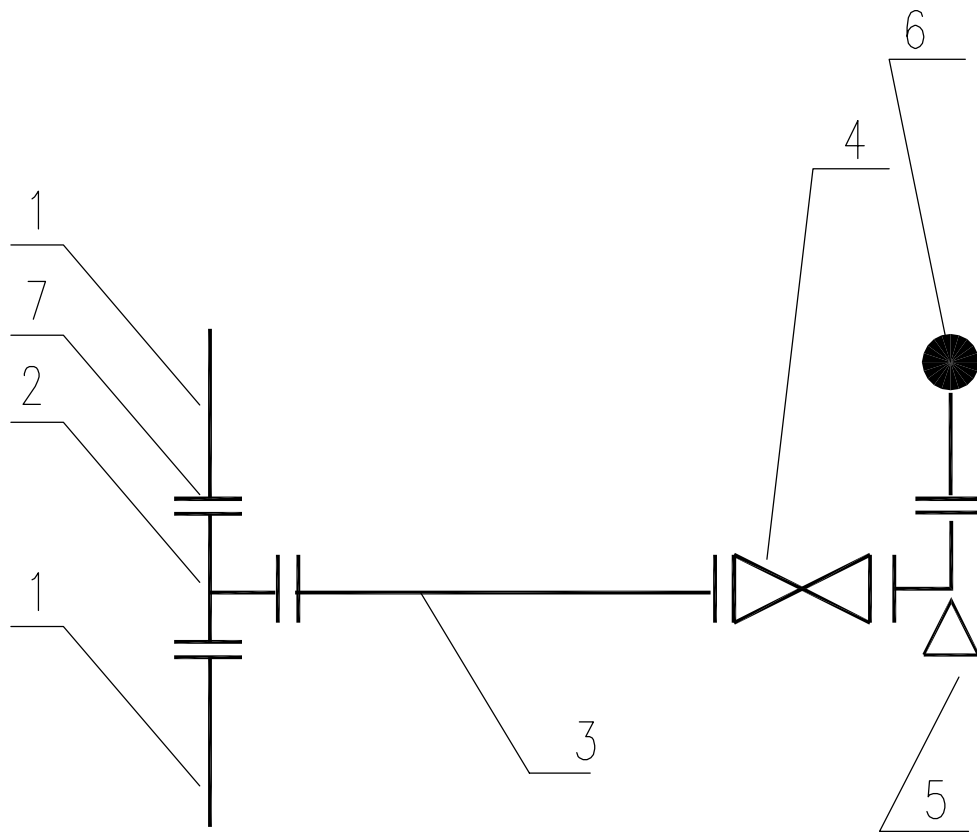


Nazwa i adres obiektu budowlanego:			
Budowa drogi gminnej dojazdowej z chodnikiem i infrastrukturą do terenów gminnych inwestycyjnych we wsi Lubień gmina Łęczysca - sieć wodociągowa			
Nazwa rysunku:		Skala:	Numer rysunku:
Profil sieci wodociągowej		1:500/100	2
Imię i nazwisko projektanta:	Specjalność i numer uprawnień:	Data:	Podpis:
Zbigniew Cebula	sanitarna 32/00/WŁ	lipiec 2010	



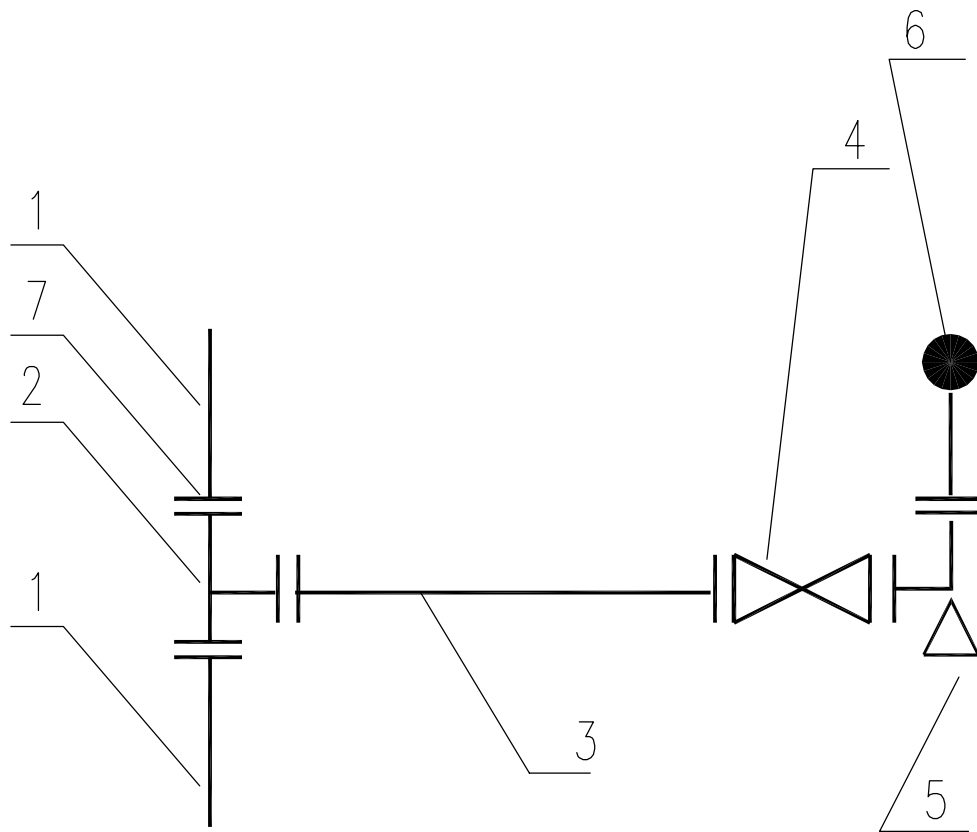
1. Istniejący wodociąg Dn 110
2. Rura PE PN 10 Dn 160
3. Trójnik żel. kołn. Dn 100
4. Redukcja kołnierzowa Dn 150/100
5. Zasuwa kołn. Dn 150
6. Zasuwa kołn. Dn 100
7. Kołnierz combi do rur PE Dn 160 z wkładką wzmacniającą – AVK
8. Kołnierz combi do rur PE Dn 110 z wkładką wzmacniającą – AVK

<i>Nazwa i adres obiektu budowlanego:</i>			
Budowa drogi gminnej dojazdowej z chodnikiem i infrastrukturą do terenów gminnych inwestycyjnych we wsi Lubień gmina Łęczyca - <b>sleć wodociągowa</b>			
<i>Nazwa rysunku:</i>		<i>Skala:</i>	<i>Numer rysunku:</i>
Schemat węzła W1		schemat	<b>3</b>
<i>Imię i nazwisko projektanta:</i>	<i>Specjalność i numer uprawnień:</i>	<i>Data:</i>	<i>Podpis:</i>
Zbigniew Cebula	sanitarna 32/00/WŁ	lipiec 2010	



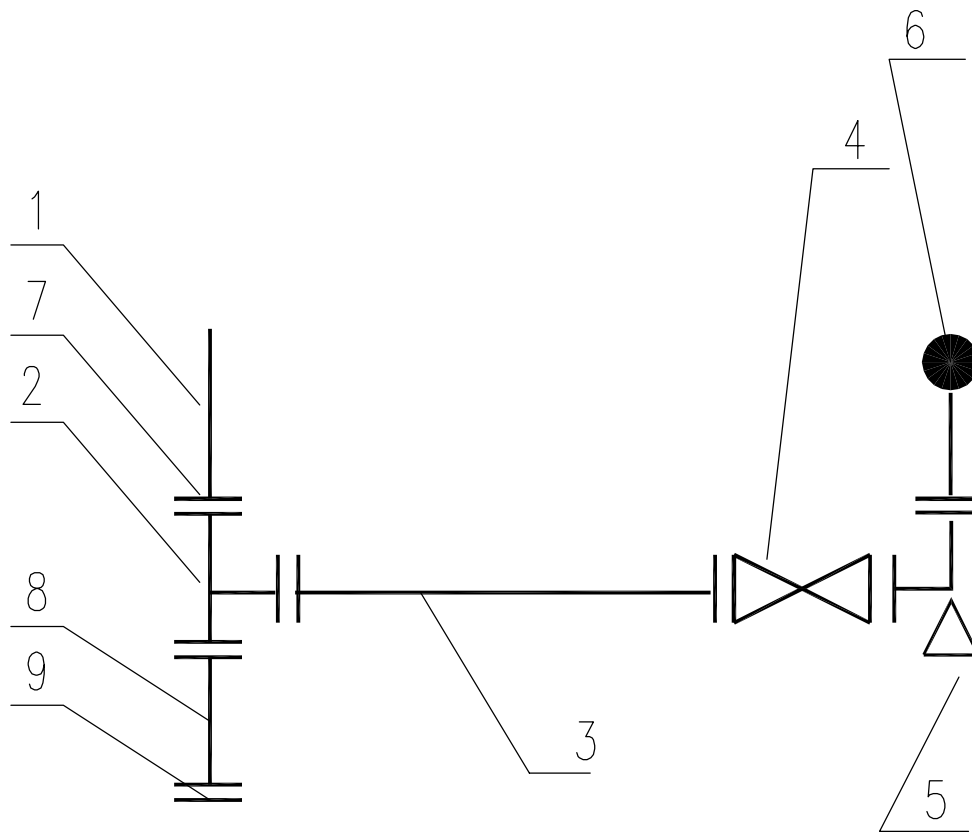
1. Rura PE PN 10 Dn 160
2. Trójnik żel. kołn. Dn 150/80
3. Króciec żeliwny PN 10 Dn 80 L= 1,0 m
4. Zasuwa kołn. Dn 80
5. Kolano ze stopką ENKS Dn 80
6. Hydrant podziemny Dn 80
7. Kotnierz combi do rur PE Dn 160 z wkładką wzmacniającą – AVK

<i>Nazwa i adres obiektu budowlanego:</i>			
Budowa drogi gminnej dojazdowej z chodnikiem i infrastrukturą do terenów gminnych inwestycyjnych we wsi Lubień gmina Łęczyca - <b>sieć wodociągowa</b>			
<i>Nazwa rysunku:</i>		<i>Skala:</i>	<i>Numer rysunku:</i>
Schemat hydrantu HP1		schemat	<b>4</b>
<i>Imię i nazwisko projektanta:</i>	<i>Specjalność i numer uprawnień:</i>	<i>Data:</i>	<i>Podpis:</i>
Zbigniew Cebula	sanitarna 32/00/WŁ	lipiec 2010	



1. Rura PE PN 10 Dn 160
2. Trójnik żel. kołn. Dn 150/80
3. Króciec żeliwny PN 10 Dn 80 L= 1,0 m
4. Zasuwa kołn. Dn 80
5. Kolano ze stopką ENKS Dn 80
6. Hydrant nadziemny Dn 80
7. Kotnierz combi do rur PE Dn 160 z wkładką wzmacniającą – AVK

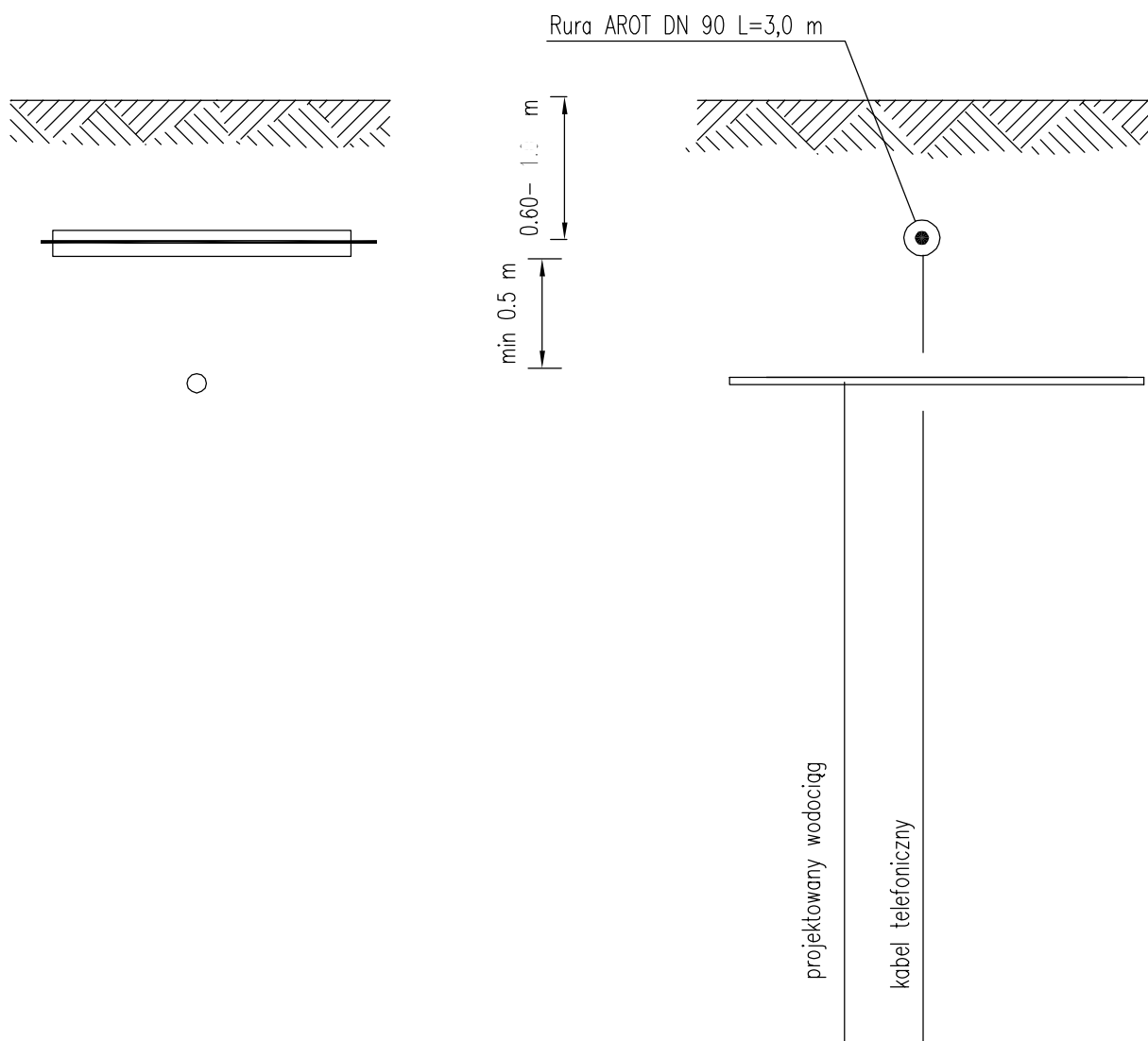
<i>Nazwa i adres obiektu budowlanego:</i>			
Budowa drogi gminnej dojazdowej z chodnikiem i infrastrukturą do terenów gminnych inwestycyjnych we wsi Lubień gmina Łęczyca - <b>sieć wodociągowa</b>			
<i>Nazwa rysunku:</i>		<i>Skala:</i>	<i>Numer rysunku:</i>
Schemat hydrantów HP2 - HP5		schemat	<b>5</b>
<i>Imię i nazwisko projektanta:</i>	<i>Specjalność i numer uprawnień:</i>	<i>Data:</i>	<i>Podpis:</i>
Zbigniew Cebula	sanitarna 32/00/WŁ	lipiec 2010	



1. Rura PE PN 10 Dn 160
2. Trójnik żel. kołn. Dn 150/80
3. Króciec żeliwny PN 10 Dn 80 L= 1,0 m
4. Zasuwa kołn. Dn 80
5. Kolano ze stopką ENKS Dn 80
6. Hydrant nadziemny Dn 80
7. Kotnierz combi do rur PE Dn 160 z wkładką wzmacniającą – AVK
8. Króciec żeliwny PN 10 Dn 150 L=0,2 m
9. Kotnierz ślepy Dn 150

<i>Nazwa i adres obiektu budowlanego:</i>			
Budowa drogi gminnej dojazdowej z chodnikiem i infrastrukturą do terenów gminnych inwestycyjnych we wsi Lubień gmina Łęczyca - <b>ścieł wodociągowa</b>			
<i>Nazwa rysunku:</i>		<i>Skala:</i>	<i>Numer rysunku:</i>
Schemat węzła W12		schemat	<b>6</b>
<i>Imię i nazwisko projektanta:</i>	<i>Specjalność i numer uprawnień:</i>	<i>Data:</i>	<i>Podpis:</i>
Zbigniew Cebula	sanitarna 32/00/WŁ	lipiec 2010	

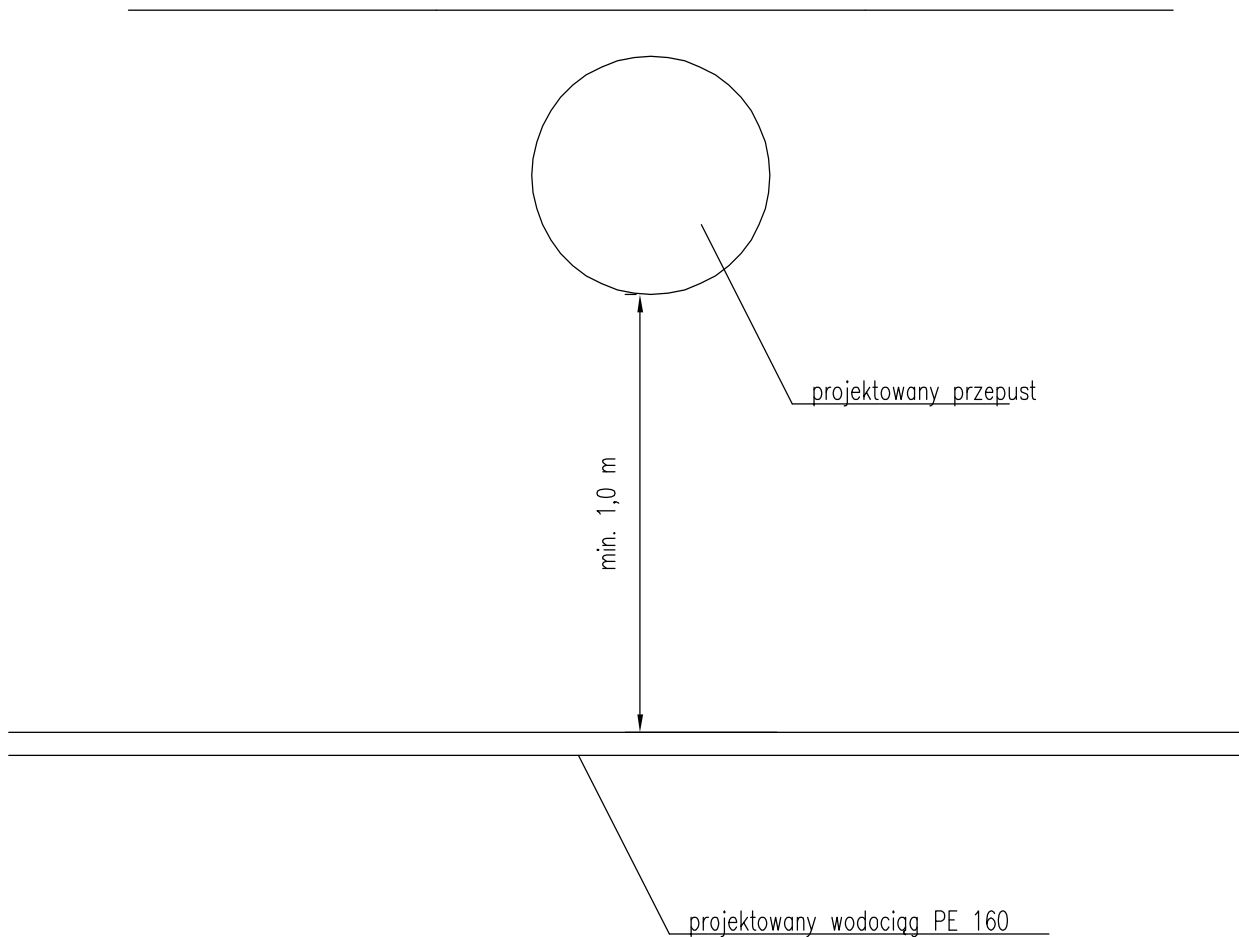




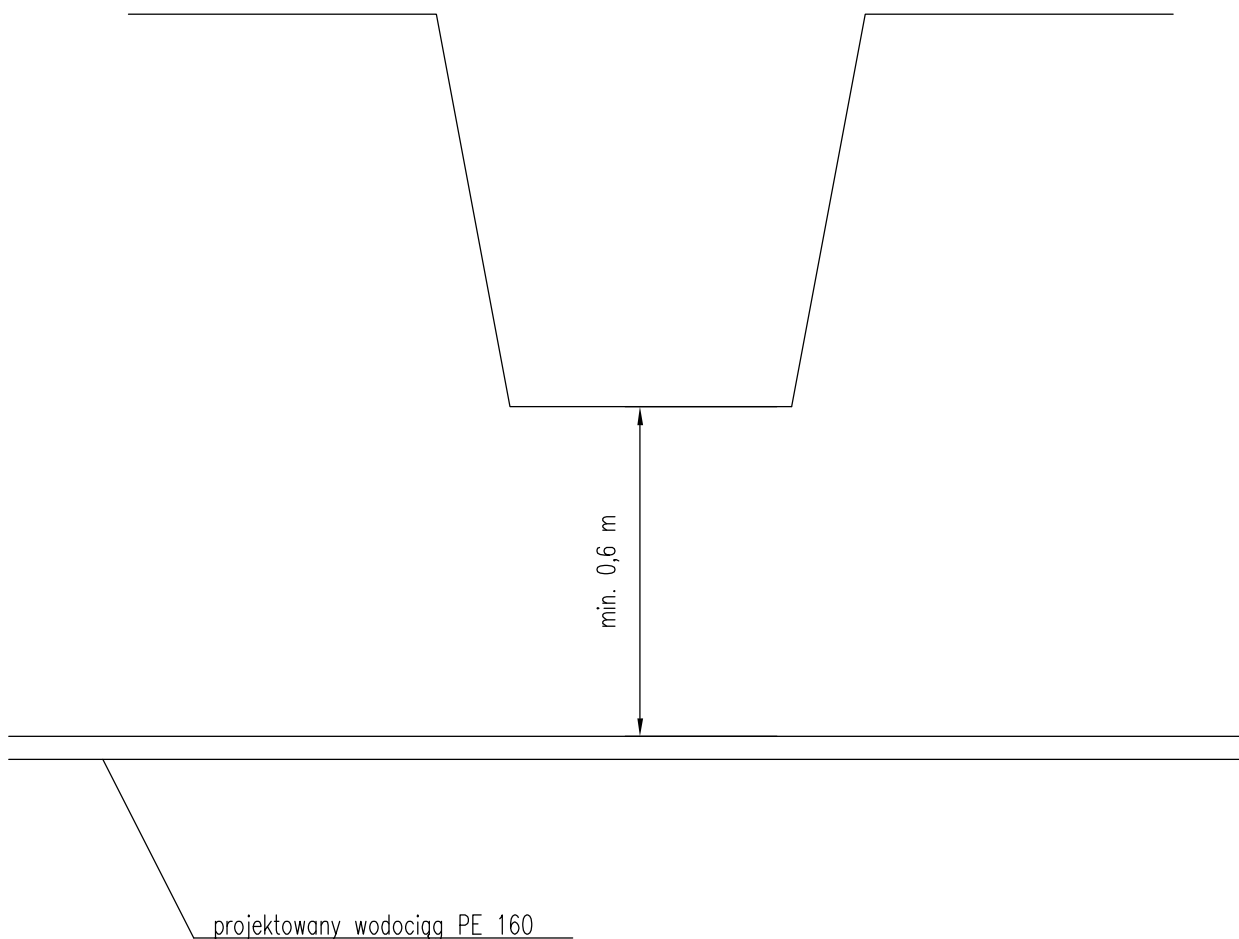
**Uwaga:**

Roboty w pobliżu kabla prowadzić ręcznie i pod nadzorem odpowiednich służb.  
Rzędne wodociągu i kabla telefonicznego podano na profilu sieci.

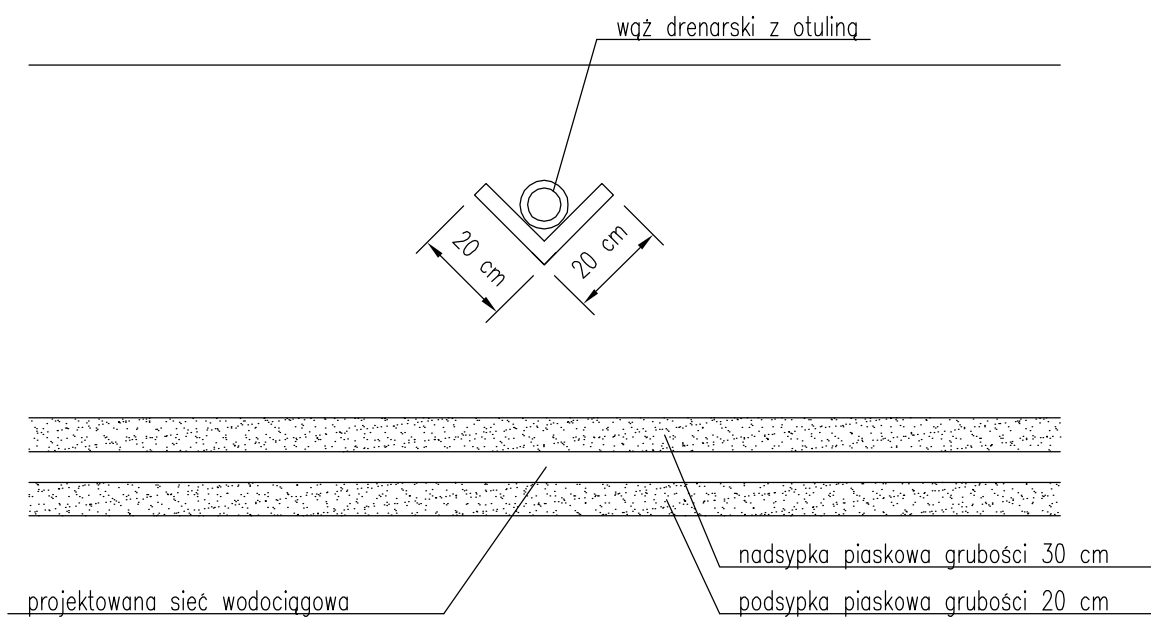
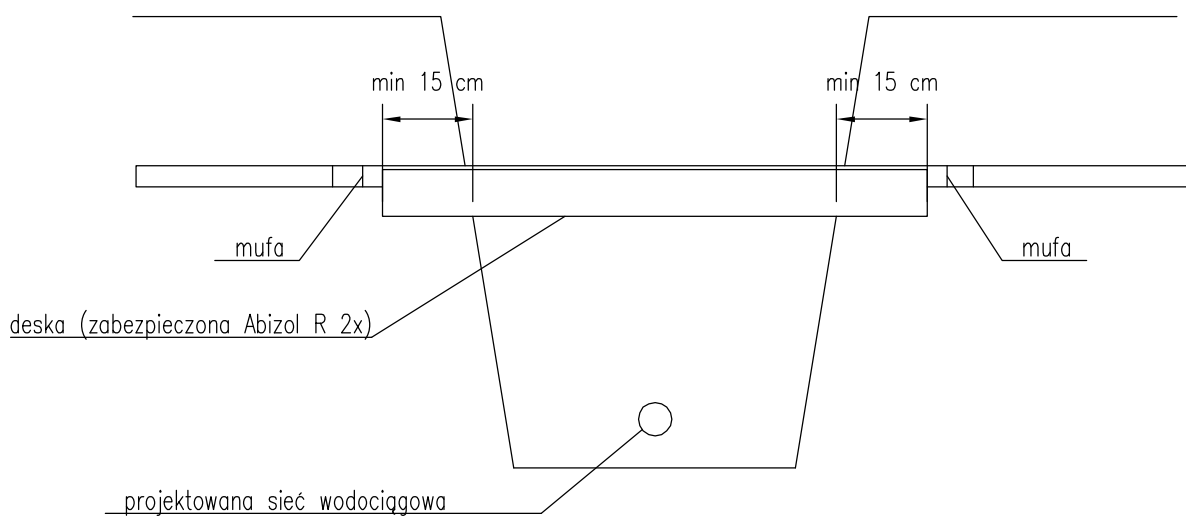
<i>Nazwa i adres obiektu budowlanego:</i>			
Budowa drogi gminnej dojazdowej z chodnikiem i infrastrukturą do terenów gminnych inwestycyjnych we wsi Lubień gmina Łęczyca - <b>sieć wodociągowa</b>			
<i>Nazwa rysunku:</i>		<i>Skala:</i>	<i>Numer rysunku:</i>
Skrzyżowanie wodociągu z kablem telefonicznym		schemat	<b>7</b>
<i>Imię i nazwisko projektanta:</i>	<i>Specjalność i numer uprawnień:</i>	<i>Data:</i>	<i>Podpis:</i>
Zbigniew Cebula	sanitarna 32/00/WŁ	lipiec 2010	



<i>Nazwa i adres obiektu budowlanego:</i>			
Budowa drogi gminnej dojazdowej z chodnikiem i infrastrukturą do terenów gminnych inwestycyjnych we wsi Lubień gmina Łęczycza - <b>sieć wodociągowa</b>			
<i>Nazwa rysunku:</i>		<i>Skala:</i>	<i>Numer rysunku:</i>
Schemat skrzyżowania wodociągu z przepustem		schemat	<b>8</b>
<i>Imię i nazwisko projektanta:</i>	<i>Specjalność i numer uprawnień:</i>	<i>Data:</i>	<i>Podpis:</i>
Zbigniew Cebula	sanitarna 32/00/WŁ	lipiec 2010	



<i>Nazwa i adres obiektu budowlanego:</i>			
Budowa drogi gminnej dojazdowej z chodnikiem i infrastrukturą do terenów gminnych inwestycyjnych we wsi Lubień gmina Łęczycza - <b>sieć wodociągowa</b>			
<i>Nazwa rysunku:</i>		<i>Skala:</i>	<i>Numer rysunku:</i>
Schemat przejścia pod rowem		schemat	<b>9</b>
<i>Imię i nazwisko projektanta:</i>	<i>Specjalność i numer uprawnień:</i>	<i>Data:</i>	<i>Podpis:</i>
Zbigniew Cebula	sanitarna 32/00/WŁ	lipiec 2010	



Nazwa i adres obiektu budowlanego:			
Budowa drogi gminnej dojazdowej z chodnikiem i infrastrukturą do terenów gminnych inwestycyjnych we wsi Lubień gmina Łęczycza - <b>sieć wodociągowa</b>			
Nazwa rysunku:		Skala:	Numer rysunku:
Skrzyżowanie wodociągu z melioracją		schemat	<b>10</b>
Imię i nazwisko projektanta:	Specjalność i numer uprawnień:	Data:	Podpis:
Zbigniew Cebula	sanitarna 32/00/WŁ	lipiec 2010	